

Catania Denim & Summer Ombré
Miehen pusero

Koko: XS(S)M(L)XL. **Mitat:** Rinnanympäryys 92(100)108(116)124 cm, pituus 70(71)72(73)74 cm ja hihan sisäpituus 46 cm.

Lanka: Schachenmayr Summer Ombré 500(550)600(600)650 g beige kirjavaa (00080).

Schachenmayr Catania Denim 200(200)250(300)300 g luonnonvalkoista (00102).

Prym puikot: Nro 2,5 ja 3 sekä pääntien reunusta varten pyöröpuikko nro 2,5 tai käsialan mukaan.

Tiheys: 26 s ja 36 krs sileää neuletta sekä 28 s ja 36 krs palmikkoneuletta paksummilla puikoilla = 10 cm.

Joustinneule: 2 o, 2 n.

Sileä oikea neule: neulo oikealla oikein ja nurjalla nurin.

Sileä nurja neule: neulo oikealla nurin ja nurjalla oikein.

Palmikkoraidat: neulo ruutupiirrosten A ja B mukaan. Piirroksissa on vain työn oikean puolen krs:t, neulo nurjalla kaikki s:t nurin. Toista A-piirroksen 1.-20. krs:ia ja B-piirroksen 1.-8. krs:ia.

Takakappale: Luo kirjavalla langalla ohuemmille puikoille 122(130)142(150)162 s ja neulo joustinneuletta 6,5 cm. Muuta jousteen viimeisellä eli nurjan puolen krs:lla s-luvuksi

122(132)142(152)162 s. Vaihda työhön paksummat puikot ja aloita sileä neule. Kun kappaleen korkeus on 46 cm, lisää 9(9)11(11)13 s tasavälein = 131(141)153(163)175 s. Aloita sitten l.valkoisella langalla palmikkoraidat näin: Neulo reuna-s, 10(15)21(26)32 s:lla sileää nurjaa neuletta, *tee 9 s:n palmikko piirroksen A mukaan, neulo 5 s:lla sileää nurjaa neuletta, tee 6 s:n palmikko piirroksen B mukaan ja neulo 5 s:lla sileää nurjaa neuletta*, toista *-* vielä 3 kertaa, tee 9 s:n palmikko piirroksen A mukaan, neulo 10(15)21(26)32 s:lla sileää nurjaa neuletta ja tee reuna-s. Neulo jatkossa s:t tässä järjestyksessä ja päättää samalla molemmissa reunoissa kädenteitä varten joka 2. krs 1x3(3)3(4)4 s, 1x3 s, 1x2 s ja 1(1)2(2)2x1 s = 113(123)133(141)153 s. Kun kädentien korkeus on 22(23)24(25)26 cm, päättää keskimmäiset 19(19)23(25)25 s pääntietä varten ja neulo ensin toinen puoli. Päättää vielä pääntien reunassa joka 2. krs 1x9 s ja 1x8 s ja päättää samalla sivusta lähtien olkaa varten joka 2. krs 3x7(9)9(10)12 s ja 1x9(8)11(11)11 s. Neulo pääntien toinen puoli peilikuvaksi.

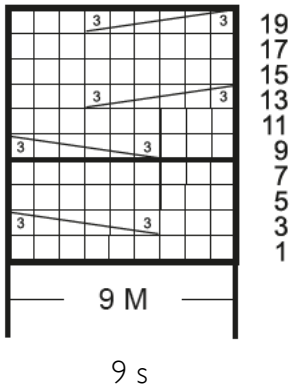
Etukappale: Neulo kuten takana kunnes kädentien korkeus on 15(16)17(18)19 cm. Päättää nyt keskimmäiset 13(13)17(19)19 s pääntietä varten ja neulo ensin toinen puoli. Päättää vielä pääntien reunassa joka 2. krs 1x5 s, 1x4 s, 1x3 s, 2x2 s, 2x1 s sekä vielä joka 4. krs 2x1 s. Päättää lopuksi sivusta lähtien olan s:t samoin ja samalla korkeudella kuin takana. Neulo pääntien toinen puoli peilikuvaksi.

Hihat: Luo kirjavalla langalla ohuemmille puikoille 70(70)74(78)78 s ja neulo joustinneuletta 6,5 cm. Muuta jousteen viimeisellä eli nurjan puolen krs:lla s-luvuksi 70(70)74(80)80 s. Vaihda työhön paksummat puikot ja aloita sileä neule. Lisää samalla hihan molemmissa reunoissa ensin joka 8. krs 15(3)0(0)0x1 s, joka 6. krs 3(19)21(21)13x1 s sekä vielä joka 4. krs 0(0)3(3)15x1 s = 106(114)122(128)136 s. Kun hihan pituus on 46 cm, päättää molemmissa reunoissa pyöriötä varten joka 2. krs 1x3(3)4(4)4 s, 3x5 s, 2x4 s, 4x3 s ja 1x4 s. Päättää loput 22(30)36(42)50 s kerralla.

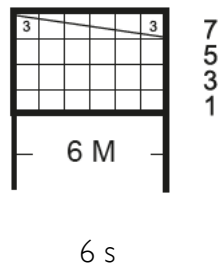
Viimeistely: Levitä kappaleet alustalle mittoihinsa, kostuta sumuttamalla nurjalta puolelta ja anna kuivua. Ompele olka-, hiha- ja sivusaumat. Poimi l.valkoisen langan avulla pyöröpuikolle pääntien reunasta 152(152)156(164)164 s ja neulo suljettuna neuleena 1 krs nurin ja sitten joustinneuletta 3 cm. Päättää s:t. Kiinnitä lopuksi hihat.



Palmikko A



Palmikko B



□ = oikea s



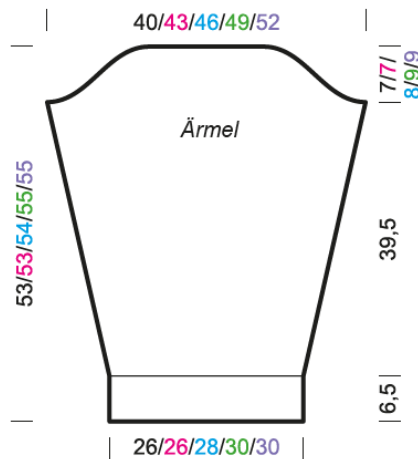
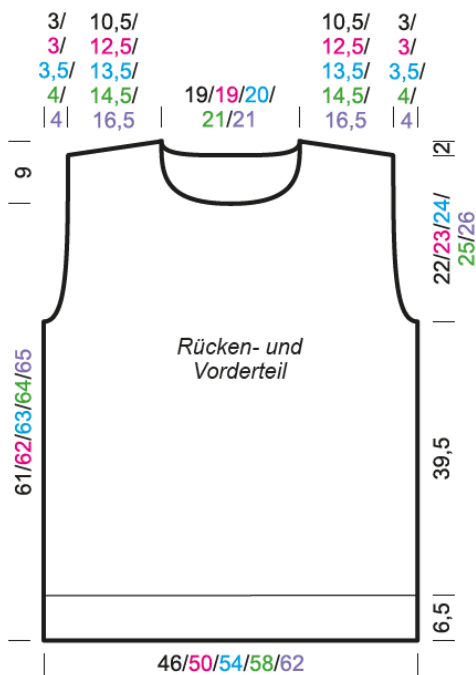
= siirrä 3 s apupuikolle työn eteen, neulo 3 s oikein ja apupuikon st oikein



= siirrä 3 s apupuikolle työn taakse, neulo 3 s oikein ja apupuikon st oikein

Taka- ja etukappale

Hiha



Copyright:
MEZ GmbH



Prym Consumer Finland Oy
Huhtimontie 6 B, 04200 Kerava
puh 09-274871
www.prym.fi