

Aester

by Arne & Carlos



Cotton Cashmere

Naisen kirjoneuleslipari (s. xx)

XS-S-M/L-XL-XXL

Lanka: Rowan Cotton Cashmere (85% puuvilla, 15% kashmir)

Prym puikot: Nro 3-3,5 ja 4 sekä pääntien reunusta varten pyöröpuikko nro 3-3,5 tai käsialan mukaan.

Tiheys: 20 s ja 28 krs sileää neuletta paksummilla puikoilla = 10 cm.

Mallineuleet: Joustinneule: 2 o, 2 n.

Sileä neule: neulo oikealla oikein ja nurjalla nurin. Tee kuviot kirjoneuleena ruutupiirroksen sekä ohjeen mukaan. Tee kuviot intarsiana eli ota jokaista väriosaa varten oma keränsä ja kierrä aina eriväriset langat nurjalla toistensa ympäri niiden rajakohdissa. Jos haluat, voit ommella sinisen ruudukon vasta valmiiseen työhön silmukoita jäljitellen.

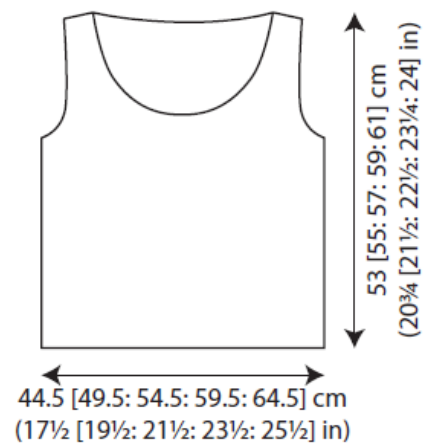
| Koko | XS | S | M/L | XL | XXL |
|-------------------------------|-----|-----|-----|-----|--------|
| Valmiin neuleen mitat | | | | | |
| vartalonympäryys | 88 | 98 | 108 | 118 | 128 cm |
| kokopituus | 53 | 55 | 57 | 59 | 61 cm |
| Langan menekki | | | | | |
| Rowan Cotton Cashmere -lankaa | | | | | |
| vaaleanpunaista (216) | 200 | 200 | 250 | 300 | 300 g |
| vaaleanvihreää (219) | 50 | 50 | 50 | 50 | 50 g |
| vaaleansinistä (221) | 50 | 50 | 50 | 50 | 50 g |
| sinistä (223) | 50 | 50 | 50 | 50 | 50 g |

Etukappale Luo ohuemmille puikoille v.punaisella langalla 90-98-110-118-130 s ja neulo joustinneuletta 8 krs. Muuta jousteen viimeisellä krs:lla s-luvuksi tasavälein 89-99-109-119-129 s. Vaihda työhön paksummat puikot ja aloita sileä neule ja kuviot intarsiana ruutupiirroksen mukaan kokosi nuolten mukaan. Kun olet neulonut sileää neuletta 78-80-82-82-84 krs, päättä molemmissa reunoissa kädenteitä varten ensin 1x4-5-6-6-6 s. Kavenna sitten molemmissa reunoissa joka krs 3-5-5-7-7x1 s ja joka 2. krs 4-4-5-5-6x1 s = 67-71-77-83-91 s. Kun olet kädentien alareunasta neulonut 16-20-22-26-28 krs, jätä keskimmäiset 15 s pääntietä varten odottamaan ja neulo ensin toinen puoli. Kavenna vielä pääntien reunassa joka krs 4x1 s, joka 2. krs 4-4-5-5-6x1 s, joka 4. krs 2x1 s ja joka 6. krs 2x1 s. Kun olet neulonut sileää neuletta 134-140-146-150-156 krs, aloita olan viistotus. Eli päättä sivusta lähtien joka 2. krs 2x3-4-4-5-6 s, 1x4-4-5-5-6 s ja päättä loput 4-4-5-6-6 s kerralla. Neulo pääntien toinen puoli peilikuvaksi.

Takakappale Luo ohuemmille puikoille v.punaisella langalla 90-98-110-118-130 s ja neulo joustinneuletta 8 krs. Muuta jousteen viimeisellä krs:lla s-luvuksi tasavälein 89-99-109-119-129 s. Vaihda työhön paksummat puikot ja aloita sileä neule ilman kuvioita. Tee kädentiekavennukset kuten edessä. Aloita pääntie samaan aikaan kuin olan viistotus. Jätä tällöin keskimmäiset 31-31-33-33-35 s odottamaan ja neulo ensin toinen puoli. Tee sivusta lähtien olan viistotus kuten edessä ja kavenna samalla pääntien reunassa joka krs 4x1 s. Neulo pääntien toinen puoli peilikuvaksi.

Viimeistely Levitä kappaleet alustalle mittoihinsa, kostuta sumuttamalla nurjalta puolelta ja anna kuivua. Ompele olka- ja sivusaumat. Poimi pääntien reunasta v.punaisella langalla pyöröpuikolle 124-124-132-132-136 s ja neulo suljettuna neuleena joustinneuletta 5 krs, päättä s:t. Poimi kädentien reunasta v.punaisella langalla pyöröpuikolle 88-96-104-108-116 s ja neulo suljettuna neuleena joustinneuletta 5 krs, päättä s:t. Tee toinen kädentiereunus samoin.

- A = vaaleanpunainen s
- B = vaaleanvihreä s
- C = vaaleansininen s
- D = sininen s

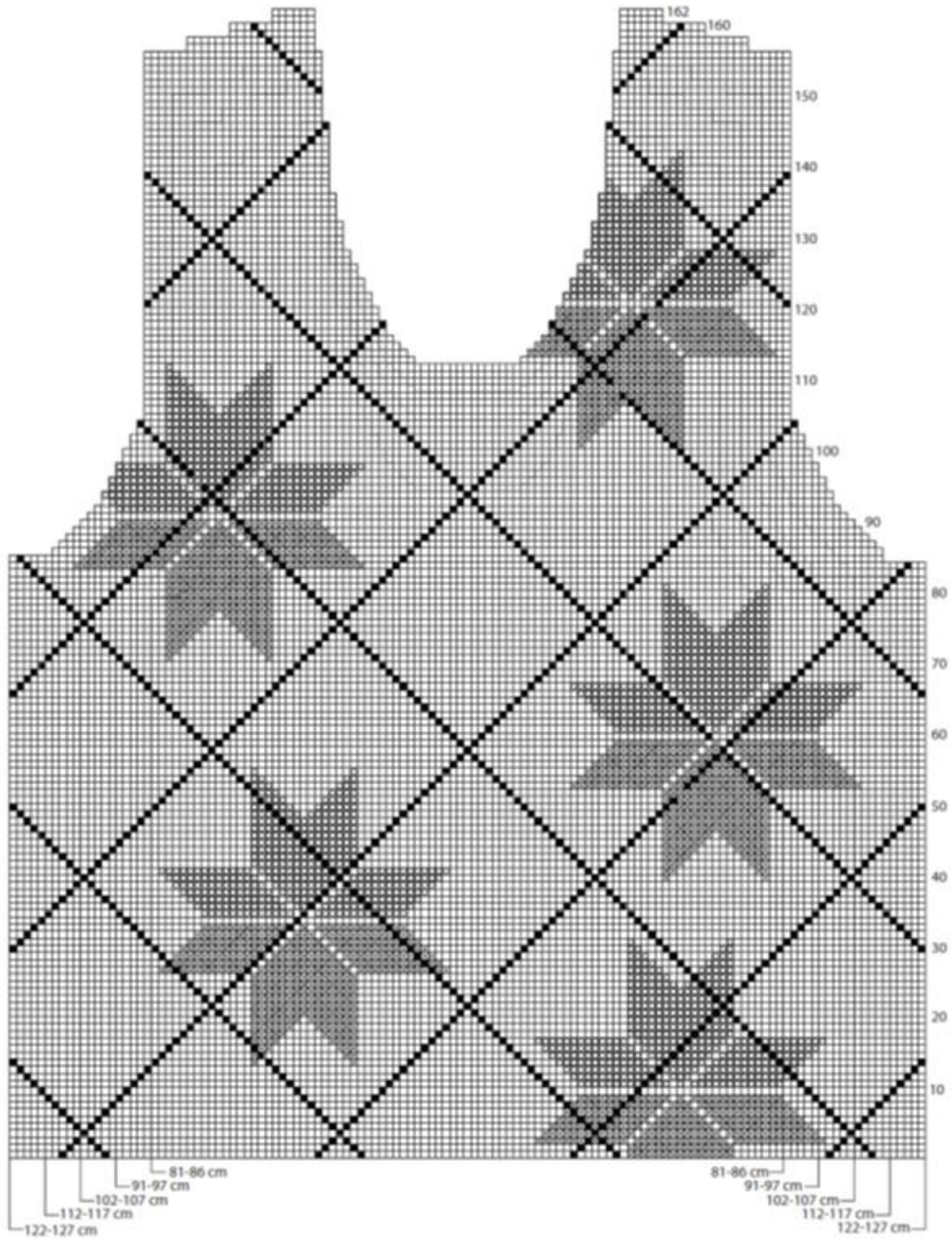


Copyright: MEZ GmbH



Prym Consumer Finland Oy
Huhtimontie 6 B, 04200 Kerava
puh 09-274871

www.prym.fi



XXL XL M/L S XS

XS S M/L XL XXL