

Alpaca Classico
Keltainen tyyny

Koko: 50x50 cm.

Lanka: Schachenmayr Alpaca Classico -lankaa 450 g kullankeltaista (00022).

Prym puikot: Nro 9 tai käsialan mukaan.

Muut tarvikkeet: 50x50 cm sisätyyny ja 5 nappia.

Neuletiheys: 11 s ja 16 krs pintaneuletta 2-kertaisella langalla = 10 cm.

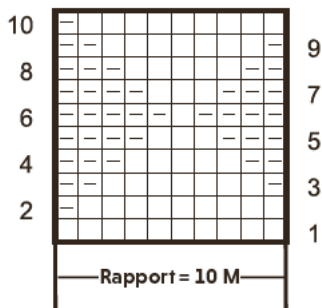
Ainaoikeinneule: Neulo kaikki krs:t oikein.

Pintaneule: Neulo ruutupiirroksen ja ohjeen mukaan. Toista 1.-10. krs:ia.



Tee päällinen näin: Luo (ja neulo) 2-kertaisella langalla 60 s ja neulo tasona ensin ainaoikeaa 8 krs. Aloita sitten pintaneule ruutupiirroksen mukaan, toista 10 s:n mallikertaa 6 kertaa. Kun olet neulonut pintaneuletta 30 krs, neulo 6 krs ainaoikeaa. Neulo sitten pintaneuletta 80 krs ja ainaoikeaa 6 krs. Neulo vielä pintaneuletta 30 krs ja ainaoikeaa ensin 3 krs. Tee seuraavalla krs:lla napinlävet näin: Neulo 5 s o, *ota lk puikolle, neulo 2 o yhteen ja 10 s o*, toista *-* tarpeen mukaan. Neulo vielä kaikilla s:illa ainaoikeaa 4 krs ja päätä s:t kerralla.

Viimeistely: Levitä kappale alustalle, kostuta sumuttamalla nurjalta puolelta ja anna kuivua. Taita kappale kahtia siten, että napituskaitaleet menevät päällekkäin keskellä kappaletta, laita napinlävet päällimmäiseksi. Ompele sivusaumat. Kiinnitä napit ja laita sisätyyny paikoilleen.



10 s:n mallikerta toistuu

= oikea s, neulo s nurjalla nurin

= nurja s, neulo s nurjalla oikein

Copyright: MEZ GmbH.



Prym Consumer Finland Oy
Huhtimontie 6 B
04200 KERAVA puh 09-274871
www.prym.fi