

Catania Grande
Kansituolin päällinen

Kansituolin istuinosaan mitat n. 40x85 cm ja päällisen mitat n. 50x97 cm

Lanka: Schachenmayr Catania Grande (100% puuvilla)

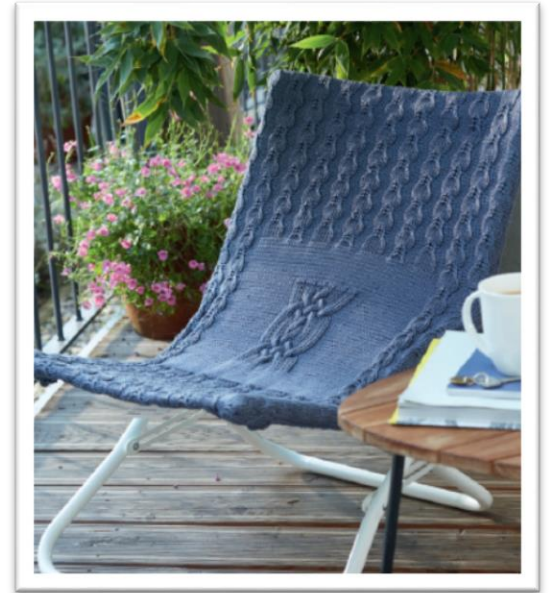
Prym puikot: Nro 4 tai käsialan mukaan

Tiheys: 20 s ja 30 krs palmikkoneuletta piirroksen I mukaan = 10 cm. 23 s piirroksen II mukaan = 11 cm.

Mallineuleet: *Sileä nurja neule:* neulo oikealla nurin ja nurjalla oikein. *Palmikkoneule:* neulo ruutupiirroksen I ja ohjeen mukaan. Piirroksessa on kaikki krs:t. Tee ensin 1.-13. krs:t ja toista jatkossa 2.-13. krs:ia. *23 s:n palmikkokuvio:* neulo ruutupiirroksen II ja ohjeen mukaan. Piirroksessa on työn oikean puolen krs:t, neulo nurjalla oikeat s:t oikein ja nurjat nurin. Toista 1.-28. krs:ia.

Langan menekki

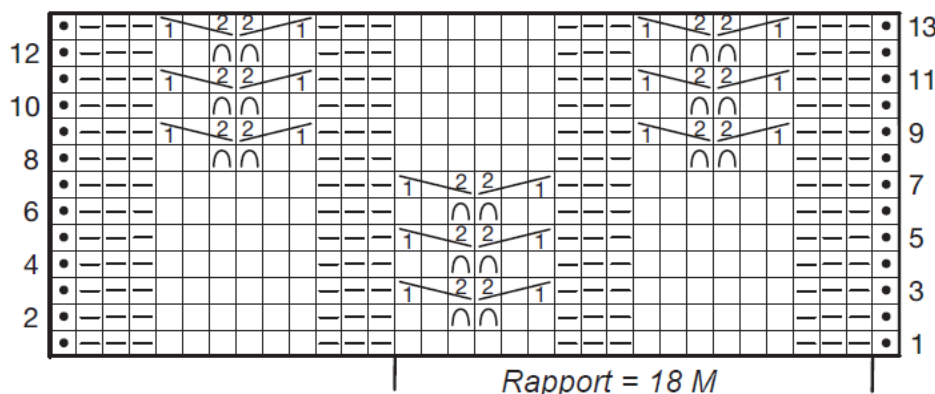
Schachenmayr Catania Grande –lankaa tummanharmaata (03393) 550 g



Tee näin Luo 104 s ja neulo 1 krs nurjalta nurin. Aloita sitten reuna-s:n sisäpuolella palmikkoneule piirroksen I reunasta, toista 18 s:n mallikertaa 5 kertaa, neulo piirroksen toiseen reunaan ja tee reuna-s. Neulo 35 cm (=105 krs) ajan s:t tässä järjestyksessä. Neulo sitten reuna-s, 18 s palmikkoneuletta I, 66 s sileää nurjaa, 18 s palmikkoneuletta I ja tee reuna-s. Kun olet neulonut näin 20 krs:n ajan, neulo seuraavalla krs:lla reuna-s, 18 s palmikkoneuletta I, lisää 1 nurja s (=neulo kahden s:n välinen lankalenkki kiertäen nurin), neulo 21 s nurin, 23 s piirroksen II mukaan, 22 s nurin, tee 18 s palmikkoneuletta I ja reuna-s. Neulo 56 krs:n ajan reuna-s:iden sisäpuolella molemmissa reunoissa 18 s:lla palmikkoneuletta, keskimmaisilla 23 s:lla palmikkokuvioita piirroksen II mukaan ja muuten sileää nurjaa neuletta. Kun olet neulonut näin 56 krs, kavenna aiemmin lisätty s pois työstä, jatka keskimmaisilla 66 s:lla sileää nurjaa neuletta ja neulo molemmissa reunoissa 18 s:lla palmikkkoa ja reuna-s:t. Kun olet neulonut näin 20 krs, jatka reuna-s:iden sisäpuolella kaikilla s:illa palmikkoneuletta 32 cm (=96 krs), päätä s:t.

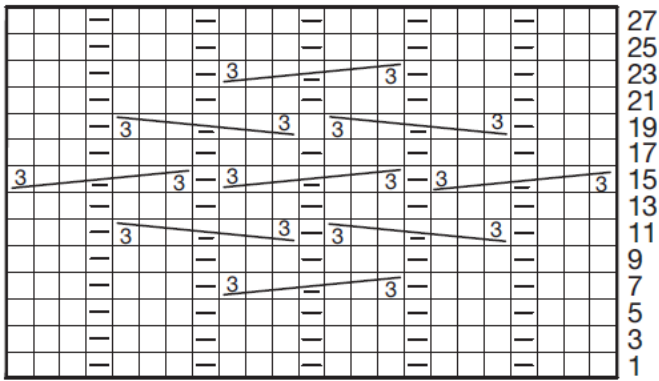
Viimeistely Levitä kappale alustalle mittoihinsa, kostuta sumuttamalla nurjalta puolelta ja anna kuivua. Aseta neulekappale tuolin alkuperäisen kangaspäällisen päälle ja taita ylimääräiset reunat nurjalle puolelle sekä kiinnitä paikoilleen käsin ompelemalla.


Palmikkoneuleen ruutupiirros I



18 s:n mallikerta toistuu

Palmikkokuvion ruutupiirros I I




 = oikea s, neulo s nurjalla nurin

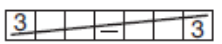
 = nurja s, neulo s nurjalla oikein

 = nosta 1 s nurin neulomatta siten, että lanka jää työn eteen

 = siirrä 1 s apupuikolle työn eteen, neulo 2 s oikein ja apupuikon s oikein

 = siirrä 2 s apupuikolle työn taakse, neulo 1 s oikein ja apupuikon s:t oikein

 = siirrä 4 s apupuikolle työn eteen, neulo 3 s oikein, sitten apupuikolta 1 s nurin ja 3 s oikein

 = siirrä 3 s apupuikolle työn taakse, neulo 3 s oikein, 1 s nurin ja apupuikon s:t oikein

Copyright: MEZ GmbH



Prym Consumer Finland Oy
Huhtimontie 6 B, 04200 Kerava
puh 09-274871
www.prym.fi