

Catania Grande  
Palmikkoneuleinen tyyny

Koko n. 42x35 cm

**Lanka:** Schachenmayr Catania Grande (100 puuvilla, 50 g =63 m)

**Prym Puikot:** Nro 4,5 tai käsialan mukaan

**Muut tarvikkeet:** Sisätyyny 40x35 cm

**Tiheys:** 20 s ja 28 krs palmikkoneuletta piirroksen mukaan = 10 cm.

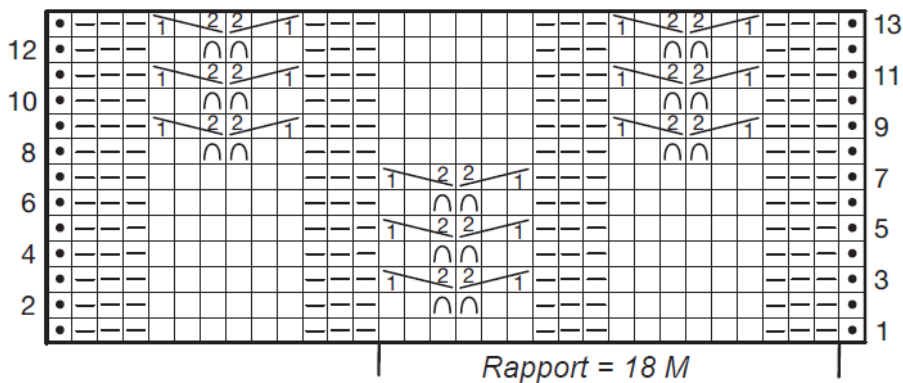
**Mallineuleet:** *Sileä nurja neule:* neulo oikealla nurin ja nurjalla oikein. *Palmikkoneule:* neulo ruutupiirroksen ja ohjeen mukaan. Piirroksessa on kaikki krs:t. Tee ensin 1.-13. krs:t ja toista jatkossa 2.-13. krs:ia.

**Langan menekki** Schachenmayr Catania Grande -lankaa tummanharmaata (03393) 300 g



**Tee näin** Luo 86 s ja neulo 1 krs nurjalta nurin. Aloita sitten reuna-s:n sisäpuolella palmikkoneule piirroksen reunasta, toista 18 s:n mallikertaa 4 kertaa, neulo piirroksen toiseen reunaan ja tee reuna-s. Neulo 35 cm (=97 krs) ajan s:t tässä järjestyksessä. Neulo sitten kaikilla s:illa sileää nurjaa neuletta 35 cm, päätä s:t.  
**Viimeistely** Levitä kappale alustalle mittoihinsa, kostuta sumuttamalla nurjalta puolelta ja anna kuivua. Taita kappale kahtia, ompele 2 saumaa, laita sisätyyny paikoilleen ja ompele viimeinen sauma.

Palmikkoneuleen ruutupiirros



18 s:n mallikerta toistuu

= oikea s, neulo s nurjalla nurin

= nurja s, neulo s nurjalla oikein

= nosta 1 s nurin neulomatta siten, että lanka jää työn eteen

= siirrä 1 s apupuikolle työn eteen, neulo 2 s oikein ja apupuikon s oikein

= siirrä 2 s apupuikolle työn taakse, neulo 1 s oikein ja apupuikon s:t oikein

Copyright: MEZ GmbH