

Catania
Virkattu kotelolaukku

Koko: 24x12 cm.

Langanmenekki: SMC Catania (50 g = 125 m) -lankaa 50 g kutakin: harmaanvihreää (00434), luonnonvalkoista (00105), vaaleaa turkoosia (00432), kirkkaanvihreää (00253), sinistä (00400) ja farkunsinistä (00164).

Prym virkkuukoukku: Nro 3,0 tai käsialan mukaan.

Tiheys: 26 s ja 25 krs ks:ita = 10 cm.

Virkkauksesta: Virkkaa ks:ita suljettuna virkkauksena eli sulje aina krs ps:lla ja aloita seuraava krs 1 kjs:lla.

Raidoitus: Tee 1 krs kullakin: *L.valkoisella, harmaanvihreällä, v.turkoosilla, k.vihreällä, sinisellä, farkunsinisellä, sinisellä, k.vihreällä, v.turkoosilla, harmaanvihreällä*, toista *-*. Kun vaihda väriä kerroksen lopussa, tee jo edellisen krs:n viimeinen läpiveto seuraavan krs:n värillä.



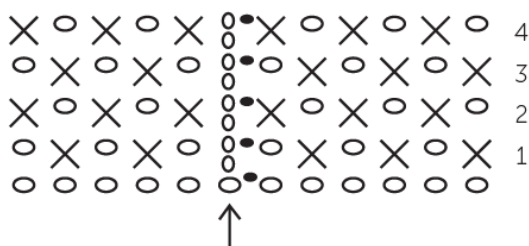
Aloita pohjasta: Virkkaa l.valkoisella langalla 60 kjs. **1.krs:** jätä 1 kjs väliin, tee 58 ks, viimeiseen s:aan 3 ks, aloitusketjun toiseen reunaan 57 ks ja seuraavaan s:aan 1 ks. Sulje krs ps:lla = 120 ks. **2.krs:** 1 kjs, tee 1 ks samaan s:aan kuin edellinen ps, tee 57 ks, tee seuraaviin 3 s:aan kuhunkin 2 ks, tee 57 ks, tee kahteen seuraavaan s:aan 2 ks molempiin, sulje krs ps:lla = 126 ks.

Sivut: Aloita raidoitus. **1.krs:** 2 kjs, *1 kjs, jätä 1 s väliin, tee 1 ks*, toista *-*, tee krs:n lopussa 1 ps toiseen kjs:aan krs:n alusta. **2.krs:** 2 kjs, *tee 1 ks kjs:n ympäri, 1 kjs*, toista *-*, tee krs:n lopussa viimeiseen kjs:aan 1 ks ja sulje krs ps:lla. **3.krs:** 2 kjs, *1 kjs, tee 1 ks kjs:n ympäri*, toista *-*, tee krs:n lopussa 1 kjs ja sulje krs ps:lla. Toista jatkossa 2.-3. krs:ia kunnes sivun korkeus on 30 krs.

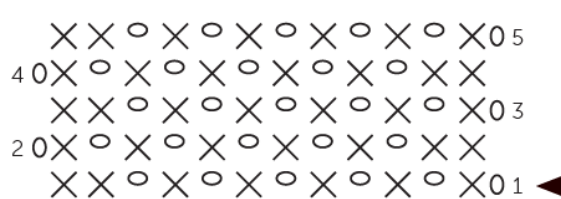
Läppä: Jatka ks:ita sekä raitoja tasona. **1.krs:** 1 kjs, *tee 1 ks kjs:n ympäri, 1 kjs*, toista *-* krs:n puoliväliin asti, tee krs:n lopussa 2 ks = 64 s. Käännä työ. **2.krs:** 1 kjs, 1 ks, *1 kjs, 1 ks kjs:n ympäri*, toista *-*, tee lopuksi 2 ks, käännä työ. Toista jatkossa 2. krs:ta raidoittaen 20 krs:n ajan. Katkaise ja päättää langat.

Viimeistely: Tee kaikilla väreillä n. 48 cm pitkä palmikko ja solmi sen päät. Tee tupsuhapsu siten, että kierrät 6 cm leveän pahvipalasen ympäri kaikkia lankoja 4 kertaa. Solmi erillisellä langalla lankakimppu yhteen ja poista pahvi. Taita kimppu kahtia ja solmi langat vielä yhteen edellisen solmiamiskohdan alapuolelta. Kiinnitä tupsu palmikon toiseen päähän ja kiinnitä palmikon toinen pää läpän ulkoreunan keskelle.

Laukun virkkauspiirros



Läpän virkkauspiirros



- ▲ = aloitus
○ = ketjusilmukka (kjs)
× = kiinteäsilmukka (ks)

Copyright: MEZ GmbH



Prym Consumer Finland Oy
Huhtimontie 6 B, 04200 Kerava
puh 09-274871
www.prym.fi