

**Soft Linen Mix**  
**Naisen pitsineuleinen jakku**

XS/S-M-L/XL-XXL-XXXL

**Lanka:** Schachenmayr Soft Linen Mix (70%viskoosi, 30% pellava)

**Prym puikot:** Nro 3,5 ja 4 tai käsialan mukaan

**Muut tarvikkeet:** 6 nappia

**Tiheys:** 22 s ja 27 krs pitsi- ja siksakneuletta paksuimmilla puikoilla = 10 cm

**Mallineuleet:** *Joustinneule:* 2 o, 2 n. 4 s:n pitsineule: neulo ruutupiirroksen I ja ohjeen mukaan. Toista 1.-2. krs:ia. Pitsiä neulotaan siis myös nurjan puolen krs:illa. *Siksakneule:* neulo ruutupiirroksen II ja ohjeen mukaan. Piirroksessa on vain työn oikean puolen krs:t, neulo nurjalla kaikki s:t nurin. Toista 1.-10. krs:ia.

Koko	XS/S	M	L/XL	XXL	XXXL
<b>Valmiin neuleen mitat</b>					
vartalonympäryys 94		106	118	130	142 cm
kokopituus 67		68	69	70	71 cm
hihan sisäpituus 47		46	45	44	43 cm

**Langan menekki**

Schachenmayr Soft Linen Mix -lankaa  
punaista (0030) 600 650 750 800 900 g



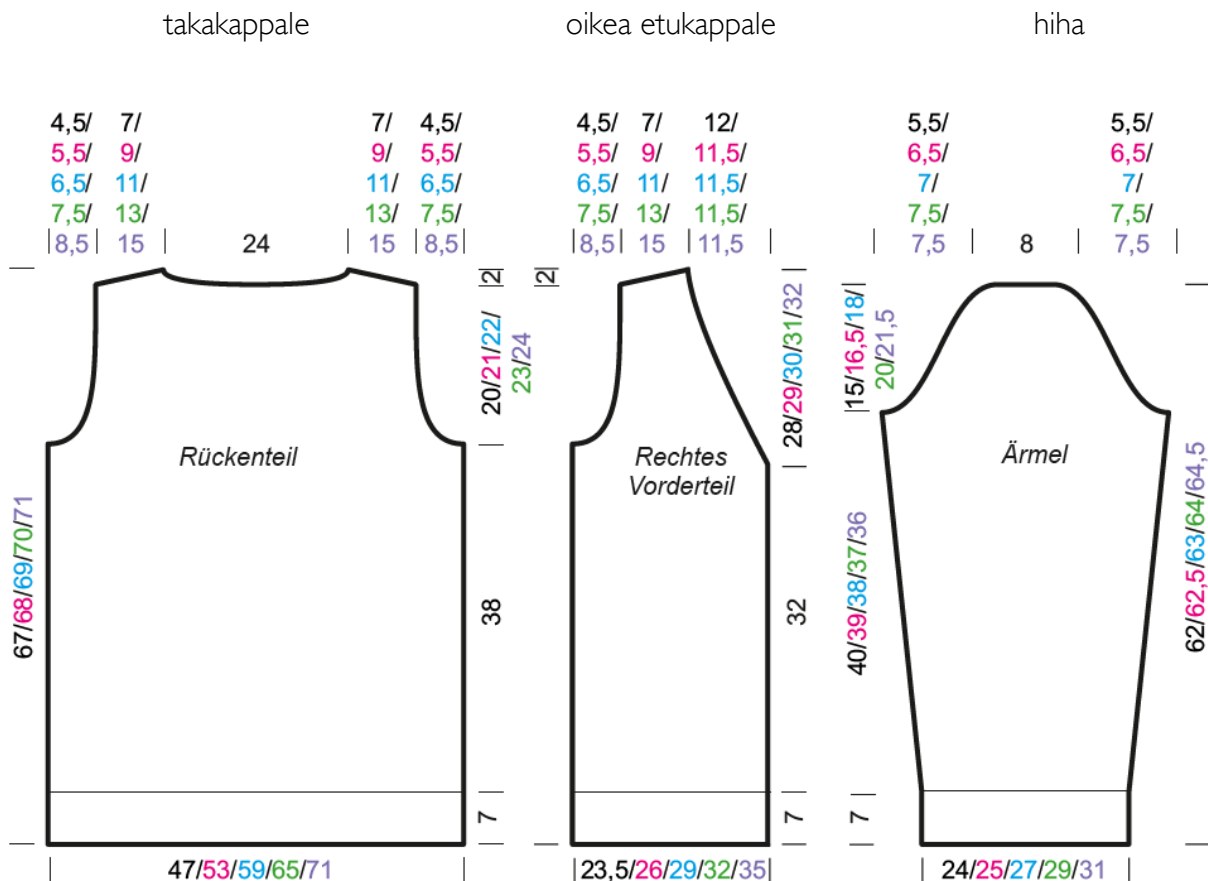
**Takakappale** Luo ohuimmille puikoille 106-118-130-142-158 s ja neulo joustinneuletta 7 cm. Vaihda työhön paksimmat puikot ja aloita reuna-s:iden sisäpuolella pitsineule piirroksen I mukaan. Kun olet neulonut pitsineuletta 33 krs, muuta viimeisellä eli nurjan puolen krs:lla s-luvuksi tasavälein 106-119-132-145-158 s. Aloita sitten reuna-s:iden sisäpuolella siksak-neule piirroksen II mukaan. Kun olet neulonut siksak-neuletta 29 krs, muuta viimeisellä eli nurjan puolen krs:lla s-luvuksi tasavälein 106-118-130-142-158 s. Neulo sen jälkeen pitsineuletta reuna-s:iden sisäpuolella 38 krs ja muuta jälleen viimeisellä krs:lla s-luvuksi 106-119-132-145-158 s. Aloita sitten jälleen siksak-neule ja päättä samalla molemmista reunoista kädenteitä varten joka 2. krs 1x5-6-7-8-10 s, 1x2-3-4-5-6 s, 1x2 s ja 2x1 s =84-93-102-111-118 s. Kun kädentien korkeus on 20-21-22-23-24 cm, päättä keskimäiset 20-21-20-21-20 s pääntietä varten ja neulo ensin toinen puoli. Päättä vielä pääntien reunassa joka 2. krs 2x6 s ja 1x5 s ja päättä samalla sivusta lähtien olkaa varten joka 2. krs 3x4-5-6-7-8 s ja 1x3-4-6-7-8 s. Neulo pääntien toinen puoli peilikuvaksi.

**Oikea etukappale** Luo ohuimmille puikoille 52-56-64-72-76 s ja neulo joustinneuletta 7 cm. Aloita joustinneule nurjan puolen krs:lla etureunasta neulomalla reuna-s, \*2 n, 2 o\*, toista \*-\* ja neulo 2 n, reuna-s. Vaihda työhön paksimmat puikot ja aloita reuna-s:iden sisäpuolella pitsineule piirroksen I mukaan. Kun olet neulonut pitsineuletta 33 krs, muuta viimeisellä eli nurjan puolen krs:lla s-luvuksi tasavälein 54-60-67-73-80 s. Aloita sitten reuna-s:iden sisäpuolella siksak-neule piirroksen II mukaan. Kun olet neulonut siksak-neuletta 29 krs, muuta viimeisellä eli nurjan puolen krs:lla s-luvuksi tasavälein 52-56-64-72-76 s. Neulo sen jälkeen pitsineuletta reuna-s:iden sisäpuolella 38 krs. **HUOM:** Kun olet jousteen jälkeen neulonut mallineuleita 86 krs (=n. 32cm), kavenna etureunassa pääntietä varten 1 s. Toista sitten kavennukset joka 2. krs 16 kertaa ja vielä joka 4. krs 11 kertaa. Tee mallineuleet ja siksak-neuleet samoilla kohdilla kuin aiemminkin ja tee niitä aina yhtä monta kerrosta kuin takana. Tee sivussa (=kappaleen vasen reuna) kädentiekavennukset samoin ja samalla korkeudella kuin takana. Päättä lopuksi sivusta lähtien olan s:t kuten takana.

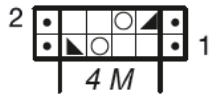
**Vasen etukappale** Neulo oikean etukappaleen peilikuvaksi.

**Hihat** Luo ohuemmille puikoille 52-56-60-64-68 s ja neulo joustinneuletta 7 cm. Muuta viimeisellä eli nurjan puolen krs:lla s-luvuksi tasavälein 50-54-58-62-66 s. Vaihda työhön paksummat puikot ja aloita reuna-s:iden sisäpuolella pitsineule piirroksen I mukaan. Lisää samalla hihan molemmissa reunoissa **XS/S koossa** joka 8. krs 6x1 s ja joka 10. krs 7x1 s ja lisää molemmissa reunoissa **muissa kokonumeroissa** joka 6. krs 7-10-15-17x1 s ja joka 8. krs 8-6-2-1x1 s =76-84-90-96-102 s. **HUOM:** Kun olet neulonut pitsineuletta 40 krs, aloita reuna-s:iden sisäpuolella siksak-neule piirroksen II mukaan. Piirrokseseen on HK:illa merkitty hihan keskikohta, laske siitä kuvion alku sivussa. Kun olet neulonut siksak-neuletta 30 krs, neulo pitsineuletta 38 krs, siksak-neuletta 30 krs ja tee loput hihasta pitsineuleisena. Kun hihan pituus on 47-46-45-44-43 cm, päätä molemmissa reunoissa pyöröitä varten joka 2. krs 1x4-6-6-6-6 s, 0-0-1-1-1x4 s, 3-4-3-4-4x2 s, 14x1 s ja 3-3-3-5-5x2 s. Päätä loput st kerralla.

**Viimeistely** Levitä kappaleet alustalle mittoihinsa, kostuta sumuttamalla nurjalta puolelta ja anna kuivua. Ompele olka-, sivu- ja hihasaumat. Aloita oikeasta etureunasta ja poimi takakappaleen pänttien puoliväliin asti ohuemmille puikoille 200-200-204-204-208 s. Neulo näillä s:illa joustinneuletta. Tee 4. krs:lla 6 napinläpää tasavälein siten, että alin tulee 3 :s:n päähän helmasta ja ylin tulee etukappaleen pänttien viistotuksen alareunaan. Tee napinläpi aina siten, että päätät 2 s ja luot ne seuraavalla krs:lla uudelleen. Kun jousteen korkeus on 3,5 cm, päätä st. Tee toiseen reunaan samanlainen reunus, mutta ilman napinläpiä. Ompele reunusten keskitakasauama. Kiinnitä vielä hihat ja napit.

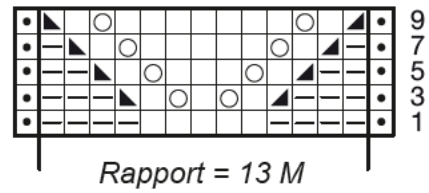


Pitsineuleen ruutupiirros I



4 s:n mallikerta toistuu

Sik-sak neuleen ruutupiirros I I



13 s:n mallikerta toistuu

□ = oikea s, neulo s nurjalla nurin

▢ = nurja s

⊙ = ota langankierto puikolle

▴ = neulo 2 s oikein yhteen

▾ = nosta 1 s neulomatta, neulo 1 s ja vedä nostettu s neulotun yli

Copyright: MEZ GmbH.



Prym Consumer Finland Oy  
Huhtimontie 6 B  
04200 KERAVA puh 09-274871  
www.prym.fi