

Soft Linen Mix
Naisen pitsipusero

XS/S-M-L/XL-XXL

Lanka: Schachenmayr Soft Linen Mix (70% viskoosi, 30% pellava)

Prym puikot: Nro 3 ja 3,5 sekä pääntien reunusta varten pyöröpuikko nro 3 tai käsialan mukaan

Tiheys: 22 s ja 27 krs pitsineuletta paksummilla puikoilla = 10 cm

Mallineuleet: *Joustinneule:* 1 o, 1 n. *Pitsineule:* neulo ruutupiirroksen ja ohjeen mukaan. Piirroksessa on vain työn oikean puolen krs:t, neulo nurjalla oikeat s:t oikein ja nurjat s:t sekä langankierrot nurin. Toista 1.-24. krs:ia.

Koko	XS/S	M	L/XL	XXL
Valmiin neuleen mitat				
vartalonympäryys	90	102	114	128 cm
kokopituus	59	60	61	62 cm
hihan sisäpituus	15	15	15	15 cm

Langan menekki

Schachenmayr Soft Linen Mix -lankaa

vihreää (0070)	250	300	350	450 g
sinistä (0052)	150	200	300	400 g
vaaleanvihreää (0071)	100	150	250	300 g



Takakappale Luo ohuemmille puikoille vihreällä langalla 100-114-128-142 s ja neulo joustinneuletta 7 cm. Vaihda työhön paksummat puikot ja aloita pitsineule siten, että toistat reuna-siden sisäpuolella 14 s:n mallikertaa 7-8-9-10 kertaa. Kun olet neulonut pitsineuletta 48 krs, vaihda työhön sininen lanka ja neulo myös sillä 48 krs ja sitten loput kappaleesta vaaleanvihreällä langalla. **HUOM:** Kun kappaleen korkeus on 37 cm, päättä molemmista reunoista kädentietä varten joka 2. krs 1x4-6-6-8 s, 1x3-3-4-5 s, 1-2-3-3x2 s ja 3-2-2-2x1 s =76-84-92-100 s. Kun kädentien korkeus on 19-20-21-22 cm, päättä keskimmäiset 18 s pääntietä varten ja neulo ensin toinen puoli. Päättä vielä pääntien reunassa 2 krs:n kuluttua 1x14 s ja päättä samalla sivusta lähtien olkaa varten joka 2. krs 3x4-5-6-7 s ja 1x3-4-5-6 s. Neulo pääntien toinen puoli peilikuvaksi.

Etukappale Neulo kuten takana kunnes kädentien korkeus on 12 cm. Päättä nyt keskimmäiset 16 s pääntietä varten ja neulo ensin toinen puoli. Päättä vielä pääntien reunassa joka 2. krs 1x4 s, 1x3 s, 1x2 s ja 3x1 s sekä joka 4. krs 3x1 s. Tee olan viistotus sivusta lähtien samoin ja samalla korkeudella kuin takana. Neulo pääntien toinen puoli peilikuvaksi.

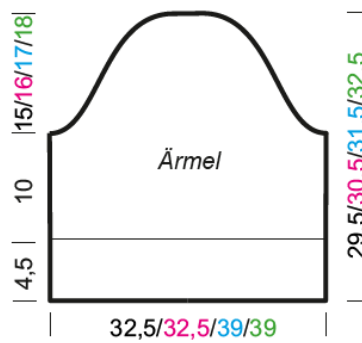
Hihat Luo ohuemmille puikoille vihreällä langalla 72-72-86-86 s ja neulo joustinneuletta 5 cm sekä työn nurjalta puolelta 1 krs nurin. Vaihda työhön paksummat puikot ja aloita sinisellä langalla reuna-siden sisäpuolella pitsineule. Kun hihan pituus on 15 cm, päättä molemmissa reunoissa pyöriötä varten joka 2. krs 1x4 s, 1-1-2-2x2 s ja 7-7-8-8x1 s. Kavenna sitten molemmissa reunoissa joka 4. krs 1-2-1-2x1 s ja joka 2. krs 7-6-8-7x1 s sekä päättä vielä 1-1-2-2x2 s ja 1x4 s. Päättä loput s:t kerralla.

Viimeistely Levitä kappaleet alustalle mittoihinsa, kostuta sumuttamalla nurjalta puolelta ja anna kuivua. Ompele olka-, sivu- ja hihasaumat. Poimi pääntien reunasta vihreän langan avulla pyöröpuikolle 140 s ja neulo suljettuna neuleena joustinneuletta 2 cm. Päättä s:t löyhästi. Kiinnitä lopuksi hihat.

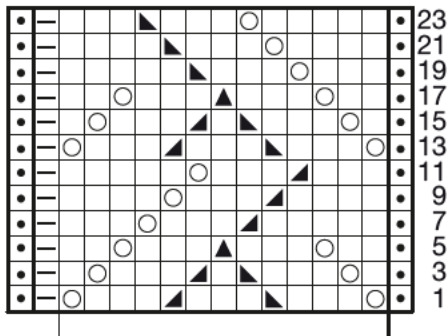
Etu- ja takakappale



hiha



Pitsineuleen ruutupiirros



14 s:n mallikerta toistuu

- = oikea s
- = nurja s
- = ota langankierto puikolle
- = neulo 2 s oikein yhteen
- = nosta 1 s neulomatta, neulo 1 s ja vedä nostettu s neulotun yli
- = nosta 1 s neulomatta, neulo 2 s oikein yhteen ja vedä nostettu s kavennuksen yli

Copyright: MEZ GmbH.



Prym Consumer Finland Oy
Huhtimontie 6 B
04200 KERAVA puh 09-274871 www.prym.fi