

**Soft Linen Mix**  
**Naisen valkoinen poncho-pusero**

XS-S-M-L-XL

**Lanka:** Schachenmayr Soft Linen Mix (70% viskoosi, 30% pellava)

**Prym puikot:** Nro 3 ja 3,5 sekä pääntien reunusta varten  
pyöröpuikko nro 3 tai käsialan mukaan

**Tiheys:** 18 s ja 41 krs pitsineuletta ruutupiirroksen I mukaan  
ohuemmilla puikoilla sekä 20 s ja n. 28 krs muita pitsineuleita  
paksummilla puikoilla = 10 cm

**Mallineuleet:** *Ainaoikeinneule:* neulo kaikki krs:t oikein.

*Pitsineule I:* **1.-3.krs:** neulo reuna-s:iden sisäpuolella oikein. **4.krs:** reuna-s, 1 o, \*ota 1k puikolle, tee ylivetokavennus (=nosta 1 s neulomatta, neulo 1 o ja vedä nostettu s neulotun yli)\*, toista \*-\* ja tee reuna-s. Toista 1.-4. krs:ia. **2 krs:n nyppyräitä:** **1.krs:** reuna-s, ota 2 lk puikolle, neulo 1 o, \*ota 3 lk puikolle, neulo 1 o\*, toista \*-\* kunnes puikolla on jäljellä 2 s, ota 2 lk puikolle, neulo 1 o, reuna-s. **2.krs:** reuna-s, 1 o, pudota 2 lk puikolta ja vedä silmukka pitkäksi, \*nosta seuraavat 3 s oikean käden puikolle, pudota niitä vastaavat lk:t pois puikolta ja vedä s:t pitkiksi. Siirrä nämä 3 s vasemman käden puikolle ja neulo ne takareunoistaan nurin yhteen ja vielä oikein sekä nurin yhteen (=3 s)\*, toista \*-\*, pudota krs:n lopussa 2 lk puikolta, neulo 1 o ja vedä se pitkäksi, tee reuna-s.

*Pitsineule II:* neulo ruutupiirroksen ja ohjeen mukaan. Aloita aina neulominen reuna-s:n sisäpuolella piirroksen reunasta, toista 6 s:n mallikertaa tarpeen mukaan, neulo piirroksen toiseen reunaan ja tee reuna-s. Piirroksessa on vain työn oikean puolen krs:t, neulo nurjalla kaikki s:t nurin. Toista 1.-12. krs:ia. Työhön tulee 3. ja 9. krs:illa jokaiseen mallikertaan 2 uutta s:aa, mutta ne kapenevat pois työstä seuraavalla oikean puolen krs:illa.

*Pitsineule III:* **1.-3.krs:** neulo reuna-s:iden sisäpuolella oikein. **4.krs:** (np) reuna-s, 2 n, \*ota 1k puikolle, neulo 2 n yhteen\*, toista \*-\* ja neulo 1 n, reuna-s. **5.-6.krs:** neulo reuna-s:iden sisäpuolella oikein. **7.krs:** reuna-s, \*1 o, ota 2 lk puikolle\*, toista \*-\* ja tee reuna-s. **8.krs:** neulo reuna-s:iden sisäpuolella nurjat s:t nurin ja pudota lk:t pois puikolta. **9.krs:** reuna-s, 1 o, tee 2 s:n kavennus (=nosta 2 s oikein neulomatta, neulo 1 o ja vedä nostetut s:t neulotun yli), \*neulo seuraavaan s:aan 1 o + lk + 1 o + lk + 1 o (=5 s), tee 4 s:n kavennus (= nosta 3 s oikein neulomatta, neulo 2 s o yhteen ja vedä nostetut s:t kavennuksen yli)\*, toista \*-\* kunnes puikolla on jäljellä 6 s, neulo seuraavaan s:aan 1 o + lk + 1 o + lk + 1 o (=5 s), tee 2 s:n kavennus, neulo 1 o ja tee reuna-s. *Pitsineule IV:* **1.krs:** neulo reuna-s:iden sisäpuolella oikein. **2.krs:** neulo reuna-s:iden sisäpuolella nurin. **3.krs:** reuna-s, 3 o, \*ota 1k puikolle, neulo 2 o yhteen, 2 o\*, toista \*-\*, ota 1k puikolle, neulo 2 o yhteen, 1 o, tee reuna-s. **4.krs:** kuten 2. krs. **5.krs:** kuten 1. krs. **6.krs:** reuna-s, 3 n, \*2 n yhteen, ota 1k puikolle, neulo 2 n\*, toista \*-\* ja neulo 2 n yhteen, ota 1k puikolle, neulo 1 n ja reuna-s. Toista 1.-6. krs:ia.



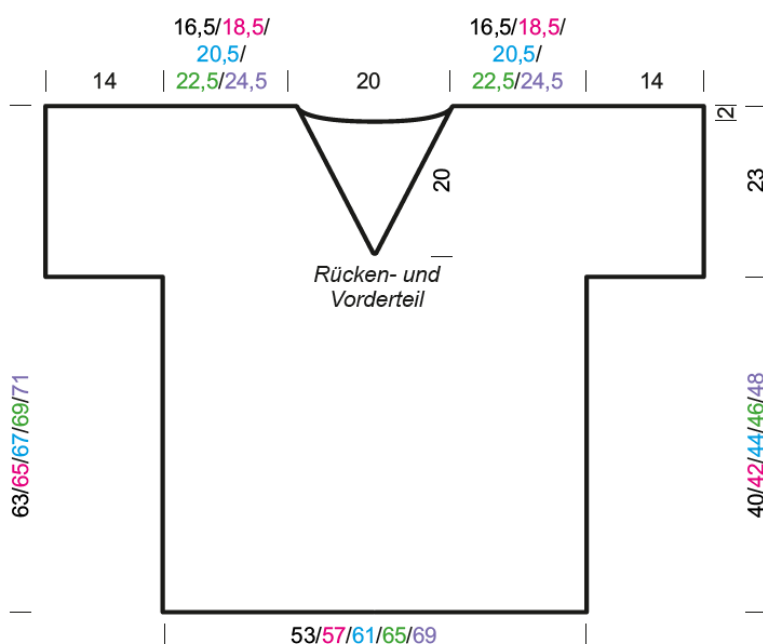
Koko	XS	S	M	L	XL	
<b>Valmiin neuleen mitat</b>						
vartalonympäryys	106	114	122	130	138	cm
kokopituus	63	65	67	69	71	cm
hihan sisäpituus	14	14	14	14	14	cm
<b>Langan menekki</b>						
Schachenmayr Soft Linen Mix -lankaa luonnonvalkoista (0002)	650	700	750	800	850	g

**Takakappale** Luo ohuimmille puikoille 97-103-111-119-125 s ja neulo 1 krs nurjalta oikein. Neulo sitten I pitsineuletta 36 krs. Neulo 4 krs ainaoikeaa ja muuta raidan 1. krs:lla s-luvuksi tasavälein 107-113-122-131-137 s. Vaihda työhön paksummat puikot ja tee 2 krs:n nyppyraitaa. Neulo 4 krs ainaoikeaa ja muuta raidan 1. krs:lla s-luvuksi tasavälein 105-111-123-129-135 s. Neulo sitten II pitsineuletta 60-66-72-78-84 krs. Laita molempiin reunoihin merkit halkion yläreunaa varten. Neulo 2 krs ainaoikeaa ja muuta raidan 1. krs:lla s-luvuksi tasavälein 107-113-125-131-137 s. Vaihda työhön ohuimmat puikot ja neulo III pitsineuleen 9 krs. Vaihda työhön paksummat puikot ja neulo 2 krs ainaoikeaa. Tee sitten pitkät s:t näin. **1.krs:** reuna-s, \*1 o, ota 2 lk puikolle\*, toista \*-\* ja tee reuna-s. **2.krs:** neulo reuna-s:iden sisäpuolella nurjat s:t nurin ja pudota langankierrot pois puikolta. Neulo 2 krs ainaoikeaa ja muuta raidan 1. krs:lla s-luvuksi tasavälein 108-114-126-132-138 s. Luo nyt kappaleen molempiin reunoihin hihoja varten 28-27-27-28-27 s = 164-168-180-188-192 s ja aloita näillä kaikilla s:illa pitsineule IV. Kun olet hihojen alareunasta neulonut 21 cm, päättä keskimmäiset 16 s pääntietä varten ja neulo ensin toinen puoli. Päättä vielä pääntien reunassa joka 2. krs 2x7 s. Kun olet hihojen alareunasta neulonut 23 cm, päättä loput eli hihojen ja olan 60-64-68-72-74 s kerralla. Neulo pääntien toinen puoli peilikuvaksi.

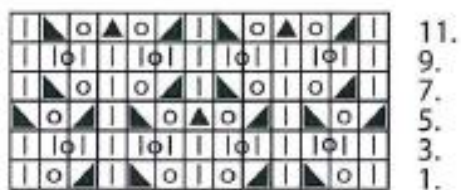
**Etukappale** Neulo kuten takana kunnes olet hihojen alareunasta neulonut 3 cm. Päättä nyt keskimmäiset 2 s pääntietä varten ja neulo ensin toinen puoli. Kavenna samalla pääntien reunassa ensin joka 2. krs 16x1 s ja vielä joka 4. krs 5x1 s. Päättä loput eli hihan ja olan s:t kerralla samalla korkeudella kuin takana. Neulo pääntien toinen puoli peilikuvaksi.

**Viimeistely** Levitä kappaleet alustalle mittoihinsa, kostuta sumuttamalla nurjalta puolelta ja anna kuivua. Ompele olkasaumat. Poimi pääntien reunasta langan avulla pyöröpuikolle 148 s ja neulo suljettuna neuleena yhteensä 4 krs vuorotellen 1 krs nurin ja 1 krs oikein. Neulo samalla etukappaleen pääntien v-kärjessä joka krs 3 s oikein tai nurin yhteen. Päättä lopuksi s:t. Poimi hihansuusta ohuimmille puikoille 92 s ja neulo ainaoikeaa 4 krs, päättä s:t. Tee toiseen hihansuuhun samanlainen reunus. Ompele hihasaumat sekä sivusaumoja halkion merkkiin asti. Poimi pyöröpuikolle langan avulla toisen halkion reunoista 154-162-170-180-190 s ja neulo ainaoikeaa 4 krs. Neulo samalla joka krs 3 s oikein tai nurin yhteen halkion yläkulmassa. Päättä lopuksi s:t. Tee toinen halkioreunus samoin. Leikkaa yhtä hapsua varten 4 n. 25 cm pitkää langanpätkää. Aseta langat yhteen, taita keskeltä kahtia ja vedä taitettu pää puseron helman läpi, vedä avoin pää taitetun läpi ja kiristä. Tee tällaisia hapsuja etu- ja takakappaleen helmaan 3 s:n välein.

Etu- ja takakappale



## Pitsineule II ruutupiirros



↑ 6 s:n ↑  
mallikerta toistuu

- ▭ = oikea s
- = ota langankierto puikolle
- ▴ = neulo 2 s oikein yhteen
- ▾ = nosta 1 s neulomatta, neulo 1 s ja vedä nostettu s neulotun yli
- ▴ = nosta 1 s neulomatta, neulo 2 s oikein yhteen ja vedä nostettu s kavennuksen yli

Copyright: MEZ GmbH.



Prym Consumer Finland Oy  
Huhtimontie 6 B  
04200 KERAVA puh 09-274871  
www.prym.fi