

Soft Linen Mix
Naisen punainen palmikkoneuleinen toppi

XS-S-M-L-XL-XXL

Lanka: Schachenmayr Soft Linen Mix (70% viskoosi, 30% pellava)

Prym puikot: Nro 3,5 tai käsialan mukaan

Tiheys: 29 s ja 27 krs palmikkoneuletta = 10 cm

Mallineuleet: Joustinneule: 2 o, 2 n.

Palmikkoneule: neulo ruutupiirroksen ja ohjeen mukaan. Piirroksessa on vain työn oikean puolen krs:t, neulo nurjalla oikeat st oikein ja nurjat nurin. Toista 1.-24. krs:ia.

Koko	XS	S	M	L	XL	XXL
Valmiin neuleen mitat						
vartalonympärys	80	88	96	104	112	120 cm
kokopituus	53	55	57	59	61	63 cm

Langan menekki

Schachenmayr Soft Linen Mix -lankaa

punaista	300	350	400	500	600	650 g
----------	-----	-----	-----	-----	-----	-------

Takakappale Luo 114-128-138-152-162-176 s ja aloita joustinneule

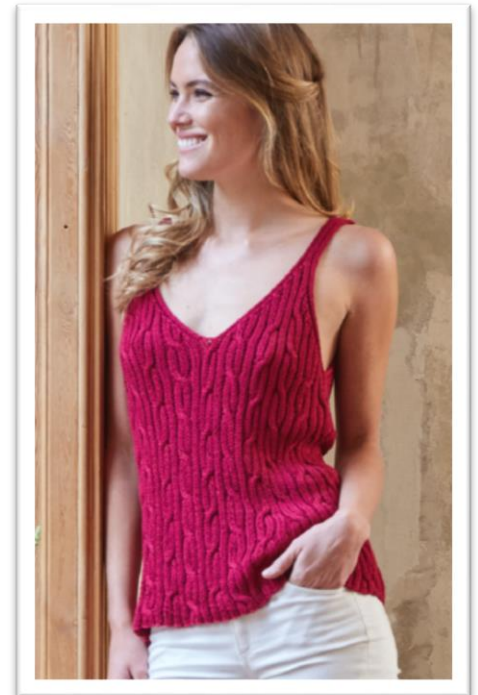
koossa XS, M ja XL neulomalla reuna-s, 1 n, *2 o, 2 n*, toista *-* ja

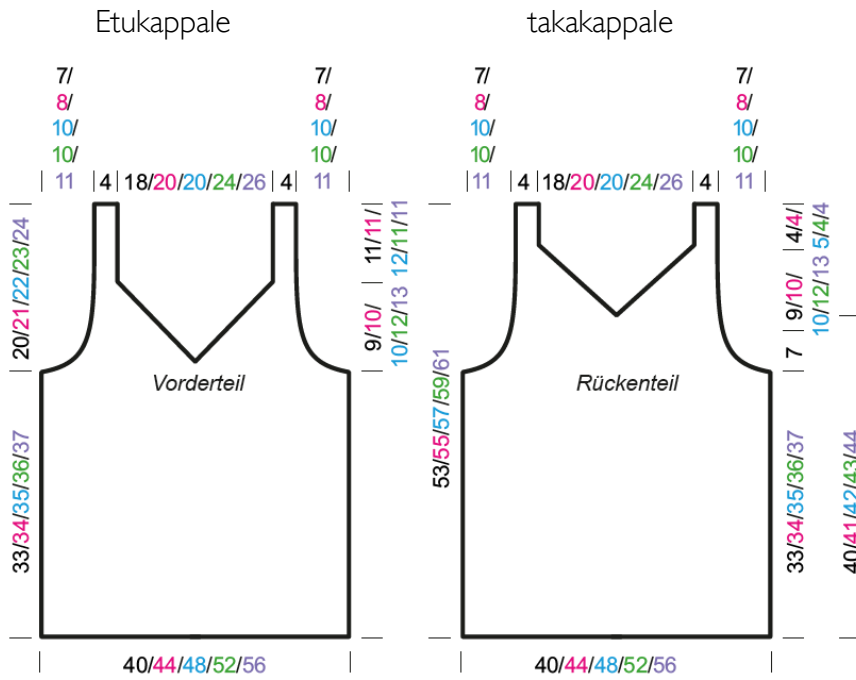
neulo 2 o, 1 n, reuna-s ja aloita joustinneule **koossa S, L ja XXL**

neulomalla reuna-s, *2 o, 2 n*, toista *-* ja neulo 2 o, reuna-s. Kun jousteen korkeus on 2 cm, aloita reuna-s:n sisäpuolella palmikkoneule piirroksen kohdasta a-b-a-b-a-b, toista sitten 4 s:n mallikertaa 4-5-5-6-6-7 kertaa ja neulo piirroksen kohtaan d-c-d-c-d-c ja tee reuna-s. Neulo jatkossa s:t tässä järjestyksessä. Kun kappaleen korkeus on 33-34-35-36-37-38 cm, päättää molemmista reunoista kädentietä varten ensin 1-0-1-0-1-0 s. Neulo seuraavalla oikean puolen krs:lla 5 o, 3 o yhteen, neulo kunnes toisessa reunassa on jäljellä 8 s, tee 2 s:n kavennus (=nosta 1 s neulomatta, neulo 2 s oikein yhteen ja vedä nostettu s kavennuksen yli) ja neulo 5 s. Toista tällaiset kavennukset joka 2. krs vielä 9-11-13-15-15-17 kertaa = 72-80-80-88-96-104 s. Kun kädentien korkeus on 7 cm, päättää keskimmäiset 2 s pääntietä varten ja neulo ensin vasemman olan puoli. Neulo seuraavalla oikean puolen krs:lla pääntien reunasta reuna-s, 1 o, 2 n, 3 o yhteen ja neulo krs loppuun. Toista pääntien reunassa tällainen krs joka 2. krs vielä 11-13-13-15-17-19 kertaa. Jatka lopuilla eli olan 11 s:lla mallineuletta kunnes kädentien korkeus on 20-21-22-23-24-25 cm. Päättää s:t. Neulo pääntien toinen puoli peilikuvaksi. Tee nyt pääntien viistotus siten, että neulot aina oikean puolen krs:lla kunnes pääntien reunassa on jäljellä 7 s, tee 2 s:n kavennus, neulo 2 n, 1 o, reuna-s.

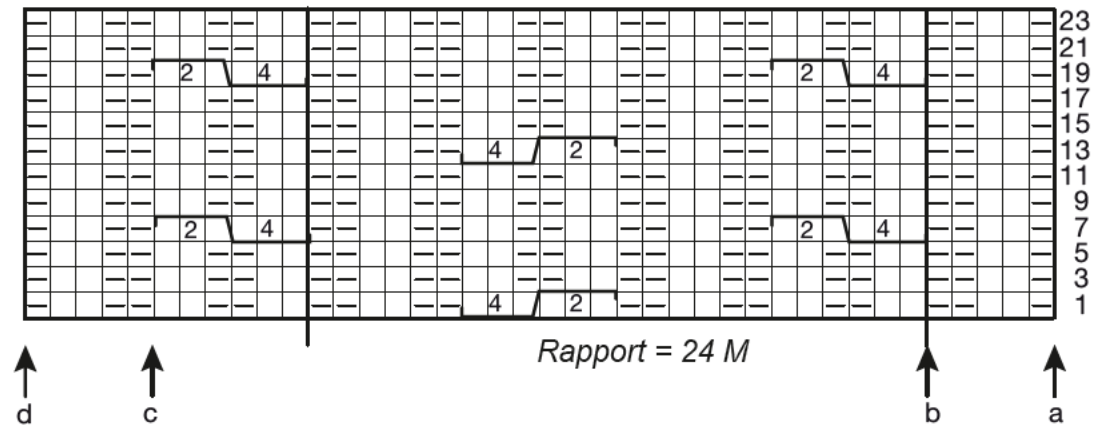
Etukappale Neulo kuten takana, mutta aloita pääntie samanaikaisesti kuin kädentiekavennukset.

Viimeistely Levitä kappaleet alustalle mittoihinsa, kostuta sumuttamalla nurjalta puolelta ja anna kuivua. Ompele olka- ja sivusaumat.






Palmikkoneuleen ruutupiirros




24 :s:n mallikerta toistuu

☐ = oikea s

☐ = nurja s

 = siirrä 4 s apupuikolle työn taakse, neulo 2 s oikein, siirrä apupuikolta 2 nurjaa :aa vasemman käden puikolle, neulo s:t nurin ja sitten apupuikon s:t oikein

 = siirrä 4 s apupuikolle työn eteen, neulo 2 s oikein, siirrä apupuikolta 2 nurjaa :aa vasemman käden puikolle, neulo s:t nurin ja sitten apupuikon s:t oikein

Copyright: MEZ GmbH.



Prym Consumer Finland Oy
Huhtimontie 6 B
04200 KERAVA puh 09-274871 www.prym.fi