

Regia Premium Bamboo
Palmikkoneuleiset sukat
36/37(38/39)44/45(46/47)48/49

Lanka: Regia Premium Bamboo farkunsinistä (00055)
joka kokoon 100 g.

Prym puikot: Sukkapuikot nro 2,5-3 mm tai käsialasi mukaan.

Tiheys: 30 s ja 42 krs sileää neuletta sekä 35 s ja 42 krs hieman venytettyä palmikkoneuletta = 10 x 10 cm.

Joustinneule: I o, I n.

Sileä neule: Neulo suljettuna neuleena kaikki krst oikein ja neulo tasona oikealla oikein ja nurjalla nurin.

Palmikkoneule: Neulo ruutupiirroksen mukaan, toista I.-24. krs:ia.



Neulo näin: Luo 64(64)76(76)76 s ja jaa ne 4:lle sukkapuikolle, 16(16)19(19)19 s kullekin. Kerroksen rajakohta tulee I ja IV puikkojen väliin. Neulo suljettuna neuleena ensin joustinneuletta 2 cm. Aloita sitten palmikkoneule ruutupiirroksen mukaan, lisää sen I. krs:lla s-luvuksi tasavälein 64(64)80(80)80 s. Kun sukan pituus on 17 cm (=71 krs palmikkoneuletta), katso että päällisen keskelle tulee 16 s:n palmikkokuvio. Jatka näillä s:illa palmikkoneuletta ja aloita muilla s:illa sileä neule. Kavenna I. krs:lla sileiden s:iden kohdilla 2(2)10(6)6 s tasavälein = 62(62)70(74)74 s. Jaa st niin, että I että IV puikolla 15(15)17(18)18 s ja II sekä III puikoilla molemmilla 16(16)18(19)19 s. Aloita sitten I ja IV puikoilla **kantapää**.

Jaa IV ja I puikkojen st 3:lle puikolle, keskimmaiselle puikolle 10(10)12(12)12 s ja muille 10(10)11(12)12 s. Jätä II ja III puikkojen st odottamaan.

1.krs: (op) neulo kaikilla 3:lla puikolla olevat st oikein, käännä työ.

2.krs: tee kerrattu silmukka (=tuo lanka työn eteen, työnnä puikko I. s:aan oikealta puolelta, nosta s ja lk neulomatta ja vie lanka työn taakse), kiristä lankaa hieman jottei synny reikää. Neulo nurin loput 3:n puikon st, käännä työ.

3.krs: tee kerrattu s ja neulo muut st oikein edellisellä kerroksella kerrattuun s:aan asti, käännä työ.

4.krs: tee kerrattu s ja neulo muut st nurin edellisellä krs:lla kerrattuun s:aan asti, käännä työ. Toista 3.-4. krs:ia kunnes kaikki reunapuikkojen st on kerrattu. Neulo sitten 2 krs ympäri kaikilla s:illa, tee päällisen s:illa palmikkoneuletta ja muilla s:illa sileää, neulo lk:t niitä vastaavien s:iden kanssa yhteen. Aloita sitten kerratut st uudelleen, nyt sisältä ulospäin.

1.krs: (op) neulo kantapään keski-st sekä seuraavan puikon I. s oikein, käännä työ.

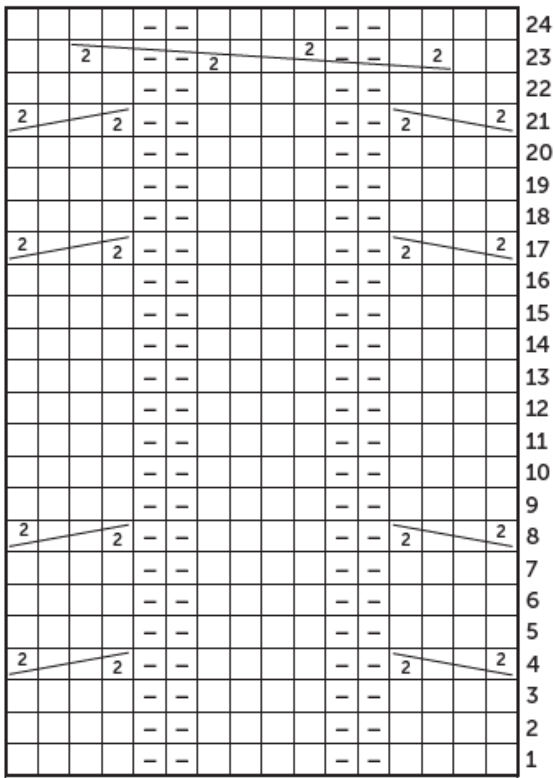
2.krs: tee kerrattu s, neulo keski-st sekä seuraavan puikon I. s nurin, käännä työ.

3.krs: tee kerrattu s, neulo oikein myös edellisen krs:n kerrattu s ja sitä seuraava s, käännä työ.

4.krs: tee kerrattu s, neulo nurin myös edellisen krs:n kerrattu s ja sitä seuraava s, käännä työ. Toista 3.-4. krs:ia kunnes olet neulonut kaikilla reunapuikkojen s:illa kerratun s:n. Jatka suljettuna neuleena mallineuleita. Kun jalkaosan pituus on 19(20)23(24)24,5 cm, aloita kaikilla s:illa sileä neule ja kavenna sen I. krs:lla molempien palmikoiden kohdalta 1 s = 60(60)68(72)72 s.

Tee sitten **kärkikavennukset:** Neulo I ja III puikon lopussa 2 s o yhteen ja I s o sekä neulo II ja IV puikon alussa 1 s o ja 2 s ylivetäen yhteen. Toista tällaiset kavennukset vielä kerran 3 krs:n kuluttua, sitten joka 3. krs 2 kertaa ja joka 2. krs 3(3)4(4)4 kertaa. Tee kavennuksia vielä joka krs kunnes työssä on jäljellä 8 s. Katkaise lanka, pujota se 2-kertaisena loppujen s:iden läpi ja päättä hyvin. Tee toinen sukka samoin.

Palmikkoneuleen ruutupiirros



16 s:n mallikerta toistuu

□ = oikea s

▢ = nurja s

▢▢ = siirrä 2 s apupuikolle työn eteen, neulo 2 s oikein ja apupuikon s:t oikein

▢▢ = siirrä 2 s apupuikolle työn taakse, neulo 2 s oikein ja apupuikon s:t oikein

▢▢▢▢▢▢ = siirrä 6 s apupuikolle työn eteen, neulo 2 s oikein, 2 s

nurin, 2 s oikein ja neulo sen jälkeen apupuikolta 2 s oikein, 2 s nurin ja 2 s oikein

Copyright: MEZ GmbH



CONSUMER
FINLAND

Prym Consumer Finland Oy
Huhtimontie 6B
04200 KERAVA puh 09-274871

www.prym.fi