

Gedifra Lana Mia Cotone
Pitsiraitaiset sukat

Koko: 38/39

Lanka: Gedifra Lana Mia Cotone (90%puuvilla 10% polyesteri).
50 g sini-lila-turkoosikirjavaa (02308).

Prym puikot: Sukkapuikot 2,5 mm tai käsialan mukaan.

Tiheys: 30 s ja 42 krs sileää neuletta = 10 cm.

Joustinneule: 2 o, 2 n.

Sileä neule: Neulo suljettuna neuleena kaikki krs:t oikein ja neulo tasona oikealla oikein, nurjalla nurin. **Pitsineule suljettuna neuleena:** neulo oikein. **3.krs:** *2 s o yhteen, 1 s o, nosta 1 s neulomatta, neulo 1 s o ja vedä nostettu s neulotun yli), neulo 1 o*, toista *-*. **4.krs:** *ota 1k puikolle, neulo 1 s o, ota 1k puikolle, neulo 3 s o*, toista *-*. Toista 1.-4. krs:ia.

Kaksinkertainen silmukka: Nosta 1 s nurin neulomatta, lanka työn edessä, vie lanka työn taakse ja kiristä lankaa siten, että silmukka menee työn taakse ja puikolle nousee 2 lankalenkkiä. Kun tulet seuraavan kerran tämän silmukan kohdalle, neulo molemmat lenkit yhteen kerralla.


GEDIFRA
CHARMING YARN & WOOL

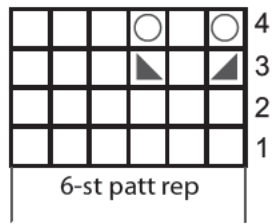


Tee näin: Luo 60 s ja jaa s:t 4:lle sukkapuikolle, 15 s kullekin. Neulo suljettuna neuleena ensin 3 cm joustinneuletta ja aloita sitten pitsineule. Kun olet neulonut pitsineuletta 10 cm, aloita pohjan eli I ja IV puikkojen s:illa sileä neule ja jatka päällisen s:illa pintaneuletta. Kun olet neulonut näin 2 krs, tee **kantapää**.

Jaa IV ja I puikkojen s:t 3:lle puikolle = 10, 10, 10 s. Jätä II ja III puikkojen s:t odottamaan. **1.krs:** (op) neulo kaikilla 3:lla puikolla olevat s:t oikein, käännä työ. **2.krs:** tee kaksinkertainen silmukka ja neulo nurin loput 3:n puikon s:t, käännä työ. **3.krs:** tee kaksinkertainen s ja neulo muut s:t oikein edellisen kerroksen kaksinkertaiseen s:aan asti, käännä työ. **4.krs:** tee kaksinkertainen s ja neulo muut s:t nurin edellisen kerroksen kaksinkertaiseen s:aan asti, käännä työ. Toista 3.-4. krs:ia kunnes kaikki reunapuikkojen s:t ovat kaksinkertaisia. Neulo sitten 2 krs ympäri kaikilla s:illa (tee päällisen s:illa pitsineuletta), neulo kaksinkertaiset s:t yhtenä. Aloita sitten kaksinkertaiset s:t uudelleen, nyt sisältä ulospäin. **1.krs:** (op) neulo kantapään keski-s:t sekä seuraavan puikon 1. s oikein, käännä työ. **2.krs:** tee kaksinkertainen s, neulo keski-s:t sekä seuraavan puikon 1. s nurin, käännä työ. **3.krs:** tee kaksinkertainen s, neulo oikein, neulo myös edellisen krs:n kaksinkertainen s ja sitä seuraava s, käännä työ. **4.krs:** tee kaksinkertainen s, neulo nurin ja neulo myös edellisen krs:n kaksinkertainen s ja sitä seuraava s, käännä työ. Toista 3.-4. krs:ia kunnes olet neulonut kaikilla reunapuikkojen s:illa kaksinkertainen s:n. Jatka suljettuna neuleena pohjan s:illa sileää neuletta ja päällisen s:illa pitsineuletta. Neulo suoraa osaa kunnes jalkaosan pituus 20 cm.

Tee sitten sileänä neuleena **kärkikavennukset:** Neulo I ja III puikon lopussa 2 s oikein yhteen sekä neulo II ja IV puikon alussa 2 s ylivetäen yhteen (=nosta 1 s neulomatta, neulo 1 s ja vedä nostettu s neulotun yli). Toista tällaiset kavennukset vielä kerran 3 krs:n kuluttua, sen jälkeen 2 kertaa joka 3. krs ja 3 kertaa joka 2. krs ja tee niitä sitten joka krs kunnes työssä on jäljellä 8 s. Katkaise lanka, pujota se 2-kertaisena loppujen s:iden läpi ja päättää hyvin. Tee toinen sukka samoin.

Ruutupiirros:



- = oikea s
- = langankierto (lk)
- ▲ = neulo 2 s oikein yhteen (2 o yhteen)
- ▲ = ylivetokavennus, nosta 1 s oikein neulomatta, 1 o vedä nostettu s neulotun s:n yli (yvk)

6 s mallikerta

Copyright: Gedifra srl



CONSUMER
FINLAND

Prym Consumer Finland Oy
Huhtimontie 6B
04200 KERAVALA puh 09-274871

www.prym.fi