

Gedifra Lana Mia Uni
Ruutupalmikkokuviolliset sukat



Koko: 36/37

Lanka: Gedifra Lana Mia Uni (80%villa 20%polyamidi). 100 g beigeä (00909).

Prym puikot: Sukkapuikot 2,5 mm tai käsialan mukaan.

Tiheys: 30 s ja 42 krs sileää neuletta = 10 cm.

Joustinneule: 1 o, 2 n.

Sileä neule: Neulo suljettuna neuleena kaikki krs:t oikein ja neulo tasona oikealla oikein, nurjalla nurin. **Palmikkokuviot:** Neulo ruutupiirrosten ja ohjeen mukaan. Piirroksissa on vain parittomat kerrokset, neulo parillisilla krs:illa oikeat st oikein ja nurjat nurin. Toista aina piirrosten korkeutta.

Kaksinkertainen silmukka: Nosta 1 s nurin neulomatta, lanka työn edessä, vie lanka työn taakse ja kiristä lankaa siten, että silmukka menee työn taakse ja puikolle nousee 2 lankalenkkiä. Kun tulet seuraavan kerran tämän silmukan kohdalle, neulo molemmat lenkit yhteen kerralla.

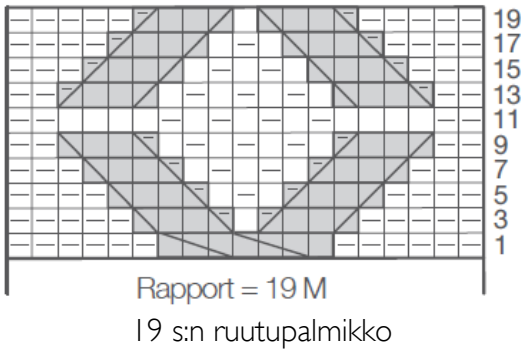
Tee näin: Luo 60 s ja jaa st 4:lle sukkapuikolle, 15 s kullekin. Neulo suljettuna neuleena joustinneuletta 4 krs, lisää viimeisellä krs:lla 1 s =61 s. Aloita mallineuleet näin: Neulo 6 s piirroksen C mukaan, 1 s sileää neuletta, 8 s piirroksen B mukaan, 1 s sileää neuletta (=I puikko), 19 s piirroksen A mukaan (=II puikko), 1 s sileää neuletta, 8 s piirroksen B mukaan, 1 s sileää neuletta, 6 s piirroksen C mukaan (=III puikko), 1 s sileää neuletta, 8 s piirroksen B mukaan, 1 s sileää neuletta (=IV puikko). Neulo st:tässä järjestyksessä kunnes kappaleen korkeus on 14 cm. Jaa sitten st: uudelleen siten, että päällisen keskimmäiset A-piirroksen 19 s ja niiden molemmin puolin 9 s tulevat II ja III puikoille, näin I ja IV puikoille jää 12 s molemmille. Aloita mallineuleet nyt niin, että 1. krs:lla lisäät I ja IV puikoille molemmille 3 s tasavälein ja aloita näillä s:illa sileä neule, jatka II ja III puikoilla palmikoita. Kun olet neulonut näin 4 krs, tee **kantapää**.

Jaa IV ja I puikkojen st: 3:lle puikolle = 10,10,10 s. Jätä II ja III puikkojen st: odottamaan. **1.krs:** (op) neulo kaikilla 3:lla puikolla olevat st: oikein, käännä työ. **2.krs:** tee kaksinkertainen silmukka ja neulo nurin loput 3:n puikon st:, käännä työ. **3.krs:** tee kaksinkertainen s ja neulo muut st: oikein edellisen kerroksen kaksinkertaiseen s:aan asti, käännä työ. **4.krs:** tee kaksinkertainen s ja neulo muut st: nurin kerroksen kaksinkertaiseen s:aan asti, käännä työ. Toista 3.-4. krs:ia kunnes kaikki reunapuikkojen st: ovat kaksinkertaisia. Neulo sitten 2 krs ympäri kaikilla s:illa (tee päällisen s:illa palmikkoneuleita), neulo kaksinkertaiset st: yhtenä. Aloita sitten kaksinkertaiset st: uudelleen, nyt sisältä ulospäin. **1.krs:** (op) neulo kantapään keski-st: sekä seuraavan puikon 1. s oikein, käännä työ. **2.krs:** tee kaksinkertainen s, neulo keski-st: sekä seuraavan puikon 1. s nurin, käännä työ. **3.krs:** tee kaksinkertainen s, neulo oikein, neulo myös edellisen krs:n kaksinkertainen s ja sitä seuraava s, käännä työ. **4.krs:** tee kaksinkertainen s, neulo nurin ja neulo myös edellisen krs:n kaksinkertainen s ja sitä seuraava s, käännä työ. Toista 3.-4. krs:ia kunnes olet neulonut kaikilla reunapuikkojen s:illa kaksinkertainen s:n. Jatka suljettuna neuleena pohjan s:illa sileää neuletta ja päällisen s:illa palmikkoneuleita. Neulo suoraa osaa kunnes jalkaosan pituus 18,5 cm.

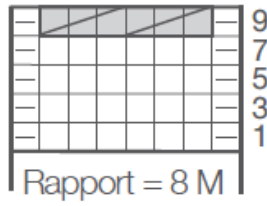
Tee sitten sileänä neuleena **kärkikavennukset:** Neulo I ja III puikon lopussa 2 s oikein yhteen, 1 s o sekä neulo II ja IV puikon alussa 1 s o, 2 s ylivetäen yhteen (=nosta 1 s neulomatta, neulo 1 s ja vedä nostettu s neulotun yli). Toista tällaiset kavennukset vielä kerran 3 krs:n kuluttua, sen jälkeen 2 kertaa joka 3. krs ja 3 kertaa joka 2. krs ja tee niitä sitten joka krs kunnes työssä on jäljellä 8 s. Katkaise lanka, pujota se 2-kertaisena loppujen s:iden läpi ja päättää hyvin. Tee toinen sukka samoin.



Piirros A

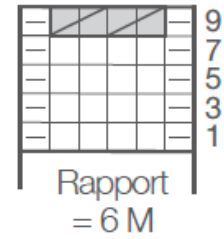


Piirros B



8 s:n palmikko

Piirros C



6 s:n palmikko

□ = oikea s

▢ = nurja s

▧ = siirrä 3 s apupuikolle työn eteen, neulo 1 s nurin ja apupuikon s:t oikein

▨ = siirrä 1 s apupuikolle työn taakse, neulo 3 s oikein ja apupuikon s nurin

▩ = siirrä 2 s apupuikolle työn taakse, neulo 2 s oikein ja apupuikon s:t oikein

▪ = siirrä 3 s apupuikolle työn taakse, neulo 3 s oikein ja apupuikon s:t oikein

▬ = siirrä 3 s apupuikolle työn eteen, neulo 4 s oikein ja apupuikon s:t oikein

Copyright: Gedifra srl



Pym Consumer Finland Oy

Huhtimontie 6B

04200 KERAVALA puh 09-274871

www.pym.fi

CONSUMER
FINLAND