

## Regia 4 Kirjoneulesukat

Koko: 34/35

**Lanka:** Schachenmayr Regia 4-fädig -lankaa 50 g kutakin: siniharmaata (2137), vaaleanharmaata (2143) ja ruskeaharmaakirjavaa (2070).

**Prym sukkapuikot:** Nro 2-3 tai käsialasi mukaan.

**Joustinneule:** I o, I n. **Sileä neule suljettuna neuleena:** neulo kaikki krs:t oikein. Tee kuviot kirjoneuleena ruutupiirroksen ja ohjeen mukaan.

**Pilkkuneule:** neulo I s vuorotellen v.harmaalla ja siniharmaalla tai ruskeaharmaakirjavalla langalla ja vaihda värien paikkoja joka krs.

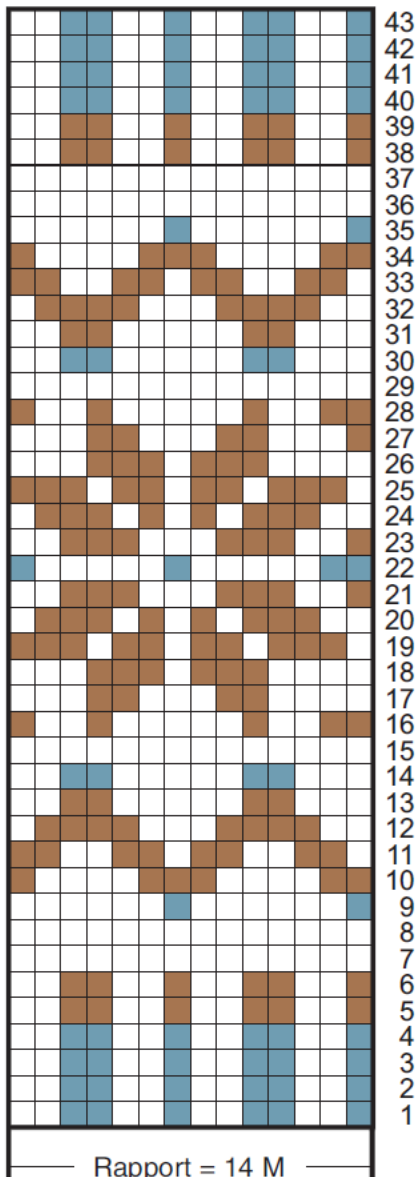
**Tihey:** 30 s ja 35 krs sileää neuletta kirjoneuleena = 10 cm.

**Luo** siniharmaalla langalla 56 s ja jaa silmukat neljälle sukkapuikolle. Krs:n vaihtumiskohta on keskellä takana I ja IV puikkojen välissä. Neulo suljettuna neuleena joustinneuletta ensin siniharmaalla 2,5 cm ja sitten vaaleanharmaalla 4,5 cm. Neulo sitten sileää neuletta kirjoneuleena 36 krs. Tee sen jälkeen vaaleanharmaalla langalla **kantapäää**. Eli neulo I ja IV puikkojen s:t samalle puikolle (=28 s) ja aloita näillä s:illa tasana vahvennettu neule, jätä muut s:t odottamaan. \*Nosta työn oikean puolen krs:illa I s neulomatta, lanka työn takana, neulo I o\*, toista \*-\*. Nosta nurjalla I. s neulomatta ja neulo muut s:t nurin. Toista näitä kahta kerrosta kunnes tilkun korkeus on 26 krs, jaa s:t 3:lle puikolle (9+10+9 s). Jatka vahvennettua neuletta ja neulo työn oikealla puolella reunimmaisen puikon s:t sekä keskimmäiseltä puikolta 9 s. Nosta I s neulomatta, neulo I o (reunapuikolta), vedä nostettu s neulotun yli (= ylivetokavennus). Käännä työ, nosta I. s nurin neulomatta, neulo 8 n, 2 n yhteen (= keskimmäisen puikon viimeinen s + reunimmaisen puikon ensimmäinen s). Jatka neulomista edelliseen tapaan ja neulo aina keskimmäisen puikon viimeinen s yhteen reunapuikon ensimmäisen s:n kanssa. Kun kaikki reunapuikkojen s:t on kavennettu, jaa kantapohjan s:t kahdelle puikolle = 5 s molemmille. Vasemmanpuoleinen puikko = I puikko, oikeanpuoleinen puikko on IV puikko. Poimi sitten kantalapun vasemmasta reunasta omalle puikolleen 13 s + I s puikkojen välistä. Neulo nostetut s:t kiertäen oikein I puikolle vaaleanharmaalla langalla. Neulo II ja III puikon s:t. Poimi IV puikolle kantalapun oikeasta reunasta 13 s + I s puikkojen välistä. Neulo IV puikon s:t kiertäen oikein. I ja IV puikolla on nyt 19 s molemmilla. Jatka suljettuna neuleena sileää neuletta, tee II sekä III puikoilla kirjoneuletta piirroksen 37.-43. krs:ten mukaan ja neulo I sekä IV puikoilla pilkkuneuletta kirjoneulekuvioiden väreillä. Tee samalla kiilakavennukset seuraavasti: neulo I puikon lopussa 2 o yhteen ja tee IV puikon alussa ylivetokavennus. Neulo 2 välikerrosta ilman kavennuksia ja toista kavennuksia joka 3. krs kunnes työssä on jäljellä 56 s. Kun olet tehnyt kuviot valmiiksi, jatka sileää ruskeaharmaakirjavalla langalla.

Kun teräosan pituus on 16 cm, tee II ja III puikoilla kirjoneuletta piirroksen 1.-6. krs:ten mukaan ja neulo samalla I ja IV puikoilla pilkkuneuletta. Tee sitten v.harmaalla langalla **kärkikavennukset**: neulo I ja III puikon lopussa 2 oikein yhteen ja I o sekä neulo II ja IV puikon alussa I s o ja 2 s ylivetäen yhteen. Toista tällaiset kavennukset 2 kertaa joka 3. krs, 3 kertaa joka 2. krs ja sitten joka krs kunnes työssä on jäljellä 8 s. Katkaise lanka, pujota se 2-kertaisena loppujen s:iden läpi ja päättää hyvin. Tee toinen sukka samoin.

**Schachenmayr**  
SINCE 1822  
**REGIA**





- = vaaleanharmaa s
- = ruskeaharmaakirjava s
- = siniharmaa s



14 s:n mallikerta toistuu

#### Regia 4 Harmaat sukat

**Koko:** 34/35-42/43

**Lanka:** Schachenmayr Regia 4-fädig -lankaa 100 g harmaata (033).

**Prym sukkapuikot:** Nro 2-3 tai käsialasi mukaan.

**Joustinneule:** 2 o, 2 n.

**Pintaneule suljettuna neuleena:** neulo ruutupiirroksen ja ohjeen mukaan. Toista 1.-10. krs:ia.

**Tiheys:** 30 s ja 42 krs sileää neuletta = 10 cm.

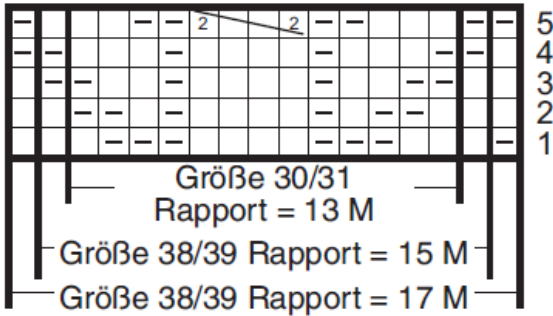
**Luo** 56-64 s ja jaa silmukat neljälle sukkapuikolle. Krs:n vaihtumiskohta on keskellä takana I ja IV puikkojen välissä. Neulo suljettuna neuleena joustinneuletta 3 cm. Aloita sitten pintaneule ruutupiirroksen mukaan. Kun olet neulonut pintaneuletta 50-66 krs, tee **kantapää**. Eli neulo I ja IV puikkojen s:t samalle puikolle (=28-32 s) ja aloita näillä s:illa tasona vahvennettu neule, jätä muut s:t odottamaan. \*Nosta työn oikean puolen krs:lla 1 s neulomatta, lanka työn takana, neulo 1 o\*, toista \*-\*. Nosta nurjalla 1. s neulomatta ja neulo muut s:t nurin. Toista näitä kahta kerrosta kunnes tilkun korkeus on 26-30 krs, jaa s:t 3:lle puikolle eli 9,10,9-10,12,10 s. Jatka vahvennettua neuletta ja neulo työn oikealla puolella reunimmaisen puikon s:t sekä keskimmäiseltä puikolta 9-11 s. Nosta 1 s neulomatta, neulo 1 o





puikolle. Neulo II ja III puikon s:t. Poimi IV puikolle kantalapun oikeasta reunasta 12-14-15 s + 1 s puikkojen välistä. Neulo IV puikon s:t kierteen oikein. I ja IV puikolla on nyt 18-20-22 s molemmilla. Jatka suljettuna neuleena päällisen kohdalla 26-30-34 s:lla pintaneuletta ja pohjan s:illa sileää neuletta. Tee samalla kiilakavennukset seuraavasti: neulo I puikon lopussa 2 o yhteen ja tee IV puikon alussa ylivetokavennus. Neulo 2 välikerrasta ilman kavennuksia ja toista kavennuksia joka 3. krs kunnes työssä on jäljellä 52-60-64 s.

Kun teräosan pituus on 15,5-20-22 cm, neulo 1 krs oikein ja tee sitten sileänä neuleena **kärkikavennukset**: neulo I ja III puikon lopussa 2 oikein yhteen ja 1 o sekä neulo II ja IV puikon alussa 1 s o ja 2 s ylivetäen yhteen. Toista tällaiset kavennukset 0-0-1 kertaa joka 4. krs, 2 kertaa joka 3. krs, 3 kertaa joka 2. krs ja sitten joka krs kunnes työssä on jäljellä 8 s. Katkaise lanka, pujota se 2-kertaisena loppujen s:iden läpi ja päättä hyvin. Tee toinen sukka samoin.



□ = oikea s  
 □ = nurja s  
 □ = siirä 2 s apupuikolle työn eteen, neulo 2 s oikein ja apupuikon s:t oikein

Koko 30/31: 13 s:n mallikerta toistuu  
 Koko 38/39: 15 s:n mallikerta toistuu  
 Koko 42/43: 17 s:n mallikerta toistuu

## Regia 4 Kirjoneulesukat

**Koko:** 36/37

**Lanka:** Schachenmayr Regia 4-fädig -lankaa 50 g kutakin: vaaleanharmaata (1991), vaaleaa siniharmaata (1980), ruskeaharmaata (2070), vaaleanruskeaa (17) ja valkoista (2080).

**Prym sukkapuikot:** Nro 2-3 tai käsialasi mukaan.

**Joustinneule:** 1 o, 1 n. **Sileä neule suljettuna neuleena:** neulo kaikki krs:t oikein. Tee kuviot kirjoneuleena ruutupiirrosten ja ohjeen mukaan. **Pilkkuneule:** neulo vuorotellen 1 s v.harmaalla ja 1 s v.siniharmaalla langalla ja vaihda värien paikkoja joka krs.

**Tiheys:** 30 s ja 35 krs sileää neuletta kirjoneuleena = 10 cm.

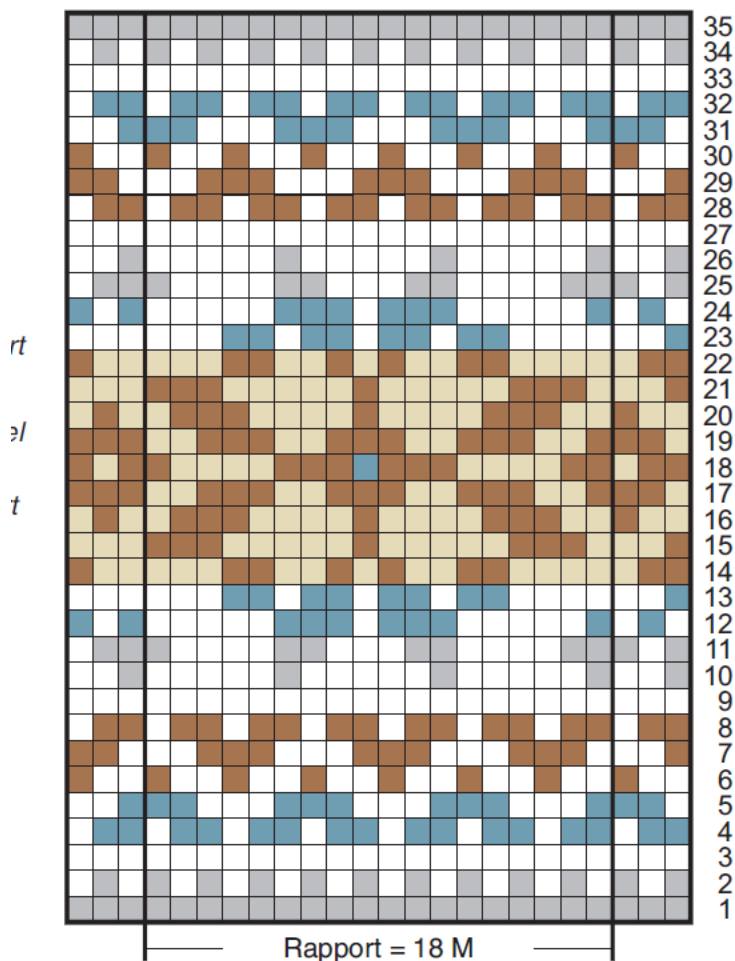
**Luo** v.harmaalla langalla 60 s ja jaa silmukat neljälle sukkapuikolle. Krs:n vaihtumiskohta on keskellä takana I ja IV puikkojen välissä. Neulo suljettuna neuleena joustinneuletta 6 cm. Aloita sitten sileä neule kirjoneuleena ruutupiirroksen oikeasta reunasta, toista 18 s:n mallikertaa 3 kertaa ja neulo piirroksen toiseen reunaan. Neulo s:t tässä järjestyksessä 35 krs:n ajan. Tee sitten ruskeaharmaalla langalla **kantapää**. Eli neulo I ja IV puikkojen s:t samalle puikolle (=30 s) ja aloita näillä s:illa tasona vahvennettu neule, jätä muut s:t odottamaan. Eli \*nosta työn oikean puolen krs:illa 1 s neulomatta, lanka työn takana, neulo 1 o\*, toista \*-\*. Nosta nurjalla 1. s neulomatta ja neulo muut s:t nurin. Toista näitä kahta kerrosta kunnes tilkun korkeus on 28 krs, jaa s:t 3:lle puikolle (10+10+10 s). Jatka vahvennettua neuletta ja neulo työn oikealla puolella reunimmaisen puikon s:t sekä keskimmaiselta puikolta 9 s. Nosta 1 s neulomatta, neulo 1 o (reunapuikolta), vedä nostettu s neulotun yli (= ylivetokavennus). Käännä työ, nosta 1. s nurin neulomatta, neulo 8 n, 2 n yhteen (= keskimmäisen puikon viimeinen s + reunimmaisen puikon ensimmäinen s). Jatka neulomista edelliseen tapaan ja neulo aina keskimmäisen puikon viimeinen s yhteen reunapuikon ensimmäisen s:n kanssa. Kun kaikki reunapuikkojen s:t on kavennettu, jaa kantapohjan s:t kahdelle puikolle = 5 s molemmille. Vasemmanpuoleinen puikko = I puikko, oikeanpuoleinen puikko on IV puikko. Poimi



sitten kantalapun vasemmasta reunasta omalle puikolleen 14 s + 1 s puikkojen välistä. Neulo nostetut st kiertäen oikein 1 puikolle v.harmaalla langalla. Neulo II ja III puikon st. Poimi IV puikolle kantalapun oikeasta reunasta 14 s + 1 s puikkojen välistä. Neulo IV puikon st kiertäen oikein. I ja IV puikolla on nyt 20 s molemmilla. Jatka suljettuna neuleena sileää neuletta v.harmaalla langalla. Tee samalla kiilakavennukset seuraavasti: neulo I puikon lopussa 2 o yhteen ja tee IV puikon alussa ylivetokavennus. Neulo 2 välikerrosta ilman kavennuksia ja toista kavennuksia joka 3. krs kunnes työssä on jäljellä 60 s.

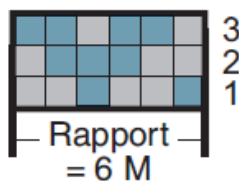
Kun teräosan pituus on 17,5 cm, tee II ja III puikoilla kirjoneuletta pikkupiirroksen 1.-3. krs:ten mukaan ja neulo samalla I ja IV puikoilla pilkkuneuletta. Tee sitten v.siniharmaalla langalla **kärkikavennukset**: neulo I ja III puikon lopussa 2 oikein yhteen ja 1 o sekä neulo II ja IV puikon alussa 1 s o ja 2 s ylivetäen yhteen. Toista tällaiset kavennukset kerran joka 4. krs, 2 kertaa joka 3. krs, 3 kertaa joka 2. krs ja sitten joka krs kunnes työssä on jäljellä 8 s. Katkaise lanka, pujota se 2-kertaisena loppujen s:iden läpi ja päättä hyvin. Tee toinen sukka samoin.

### Varsiosan ruutupiirros



18 s:n mallikerta toistuu

### Jalkaosan ruutupiirros



6 s:n mallikerta toistuu

- = valkoinen s
- (light blue) = vaalea siniharmaa s
- (brown) = ruskeaharmaa s
- (light tan) = vaaleanruskea s
- (light grey) = vaaleanharmaa s

Copyright: MEZ GmbH.



Prym Consumer Finland Oy  
Huhtimontie 6 B  
04200 KERAVA  
puh 09-274871  
www.prym.fi

CONSUMER  
FINLAND