

Regia 4
Farkunsiniset sukat

Koko: 34/35-42/43

Lanka: Schachenmayr Regia Classic 4-fädig (75 % villaa, 25 % polyamidia, 100 g = 420 m) -lankaa siniharmaata (02137) 100-100 g.

Prym sukkapuikot: Nro 2,5 tai käsialasi mukaan.

Tiheys: 30 s ja 42 krs sileää neuletta = 10 cm.

Joustinneule: 2 o, 2 n.

Sileä neule: Neulo tasona oikealla oikein ja nurjalla nurin ja neulo suljettuna neuleena kaikki krs:t oikein.

Pintaneule: Neulo ruutupiirroksen ja ohjeen mukaan. Toista 8 s:n mallikertaa ja 1.-10. krs:ia.

Neulo näin: Luo 56-64 s ja jaa ne 4:lle sukkapuikolle, 14-16 s kullekin.

Kerroksen rajakohta tulee I ja IV puikkojen väliin. Neulo suljettuna neuleena joustinneuletta 3 cm ja aloita sitten pintaneule. Työhön tulee 7-8 mallikertaa, toista 1.-10. krs:ia. Kun olet neulonut pintaneuletta 16-19 cm, aloita **kantapää**.

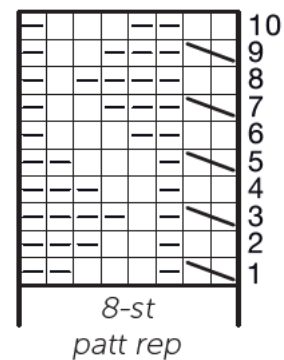
Jaa IV ja I puikkojen s:t 3:lle puikolle (= 9+10+9 – 10+12+10 s). Jätä II ja III puikkojen s:t odottamaan.

1.krs: (op) neulo kaikilla 3:lla puikolla olevat s:t oikein, käänny. **2.krs:** tee kerrattu silmukka (= tuo lanka työn eteen, työnnä puikko 1. s:aan oikealta puolelta, nosta s ja lk neulomatta ja vie lanka työn taakse), kiristä lankaa hieman jottei synny reikää. Neulo nurin loput 3:n puikon s:t, käänny. **3.krs:** tee kerrattu s ja neulo muut s:t oikein edellisellä kerroksella kerrattuun s:aan asti, käänny. **4.krs:** tee kerrattu s ja neulo muut s:t nurin edellisellä krs:lla kerrattuun s:aan asti, käänny. Toista 3.-4. krs:ia kunnes kaikki reunapuikkojen s:t on kerrattu. Neulo sitten 2 krs ympäri kaikilla s:illa, neulo lk:t niitä vastaavien s:iden kanssa yhteen. Aloita sitten kerratut s:t uudelleen, nyt sisältä ulospäin. **1.krs:** (op) neulo kantapään keski-s:t sekä seuraavan puikon 1. s oikein, käänny. **2.krs:** tee kerrattu s, neulo keski-s:t sekä seuraavan puikon 1. s nurin, käänny. **3.krs:** tee kerrattu s, neulo oikein myös edellisen krs:n kerrattu s ja sitä seuraava s, käänny. **4.krs:** tee kerrattu s, neulo nurin myös edellisen krs:n kerrattu s ja sitä seuraava s, käänny. Toista 3.-4. krs:ia kunnes olet neulonut kaikilla reunapuikkojen s:illa kerratun s:n. Jatka suljettuna neuleena päällisen s:illa pintaneuletta ja pohjan s:illa sileää neuletta. Neulo suoraa osaa kunnes jalkaosan pituus 18-22 cm. Tee sitten sileänä neuleena **kärkikavennukset**.

Neulo I ja III puikkojen lopussa 2 s oikein yhteen ja I o sekä neulo II ja IV puikon alussa 1 s o ja 2 s ylivetäen yhteen (= nosta 1 s neulomatta, neulo 1 s ja vedä nostettu s neulotun yli). Toista tällaiset kavennukset vielä kerran 2 krs:n kuluttua, tee niitä sitten joka 2. krs 3 kertaa ja kavenna sitten joka krs kunnes työssä on jäljellä 8 s. Katkaise lanka, pujota se 2-kertaisena loppujen s:iden läpi ja päättä hyvin. Tee toinen sukka samoin. Pintaneuleen ruutupiirros



- = oikea s
- = nurja s
- = nosta 1 s apupuikolle työn eteen, neulo 1 s oikein ja apupuikon s oikein



8 s:n mallikerta toistuu

Copyright: MEZ GmbH.



Prym Consumer Finland Oy
Huhtimontie 6 B
04200 KERAVALA
puh 09-274871
www.prym.fi