

## Naisen rannustimet

Koko 20x21 cm.

**Lanka:** Schachenmayr Alpaca Classico

**Prym sukkapuikot:** Nro 5 tai käsialan mukaan.

**Tiheys:** 18 s ja 26 krs sileää neuletta = 10 cm.

**Mallineuleet:** Joustinneule: 1 o, 1 n.

*Sileä neule suljettuna neuleena:* neulo kaikki krs:t oikein. Tee kuviot kirjoneuleena ruutupiirroksen mukaan. Kierrä kuvioiden aikana nurjalla puolella levossa oleva lanka aina työssä olevan langan kanssa n. 3 s:n välein jottei nurjalle tule pitkiä lankajuoksuja.

### Langan menekki

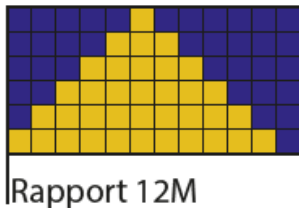
Alpaca Classico -lankaa

ruskeaa (00010)	100	g
farkunsinistä (00053)	50	g
kullanväristä (00022)	50	g
vaaleansinistä (00056)	50	g



**Tee näin** Luo ruskealla langalla 36 s ja jaa ne 4:lle sukkapuikolle. Neulo suljettuna neuleena joustinneuletta 8 krs. Aloita sitten sileä neule. Kun olet neulonut 1 krs:n, neulo vuorotellen 2 krs ruskealla ja 2 krs kullanvärisellä langalla. Kun olet neulonut raitoja 8 krs, neulo 2 krs ruskealla ja tee sitten kuviot piirroksen mukaan, tee siitä 1.-6. krs:t. Neulo sitten farkunvärisellä langalla 4 krs ja neulo loput kappaleesta ruskealla. Kun olet neulonut ruskealla 4 krs, päättä seuraavalla krs:lla 5 s peukaloa varten ja luo seuraavalla krs:lla s:t uudelleen. Kun olet aukon jälkeen neulonut 2 krs, neulo vielä joustinneuletta 8 krs, päättä s:t. Tee toinen rannustin samoin.

**Viimeistely** Levitä kappaleet alustalle, kostuta sumuttamalla nurjalta puolelta ja anna kuivua.



6  
4  
2

sininen ruutu= ruskea  
keltainen ruutu= vaaleansininen

Copyright: MEZ GmbH.



Prym Consumer Finland Oy  
Huhtimontie 6 B  
04200 KERAVA puh 09-274871  
www.prym.fi