

Catania

Koko: 38x30 cm

Langanmenekki: SCHACHENMAYR CATANIA, 100 % puuvillaa,
50 g = 125 m.
luonnonvalkoista (00105) 150 g.

Virkkuukoukku Prym: Nro 2,5-3,5 tai käsialan mukaan.

Muut tarvikkeet: Bambusangat.

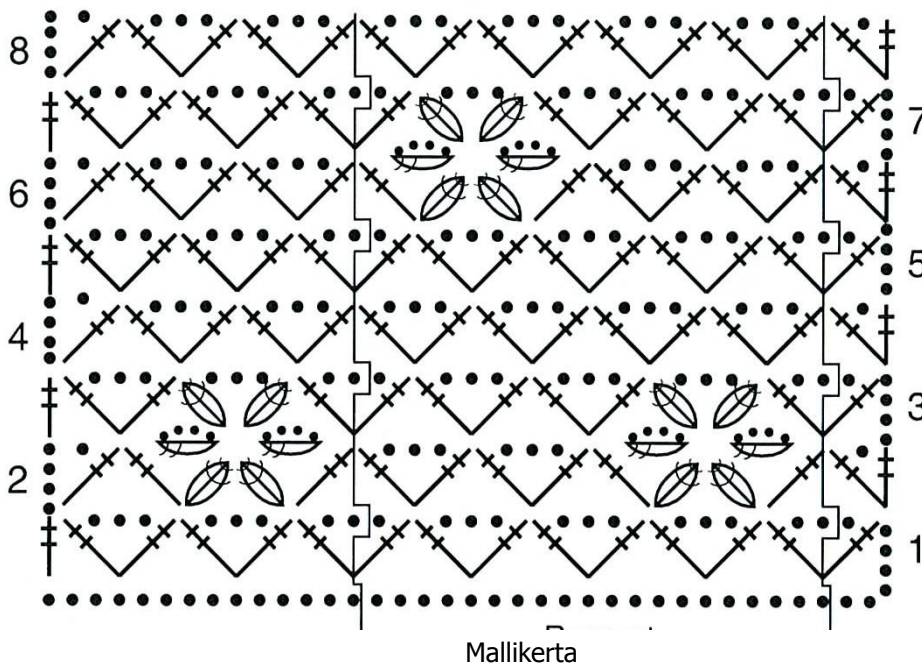
Tiheys: 1 mallikerta (aloitusketjussa on 20 kjs) on n. 8 cm leveä ja 8 krs mallivirkkausta = 10 cm.

Mallivirkkaus: Virkkaa piirroksen mukaan. Aloitusketjun S-luku on jaollinen 20 + 16 + 4 kjs:lla. Aloita piirros aina sen reunasta, toista mallikertaa tarpeen mukaan ja virkkaa toiseen reunaan. Lue parittomia krs:ia piirroksen oikeasta reunasta vasempaan ja parillisia vasemmasta reunasta oikeaan. Toista 1.-8. krs:ia.

Virkkaa näin: Virkkaa aloitusketjiksi 96 kjs + 4 kjs ja aloita mallivirkkaus. Kun kappaleen korkeus on n. 60 cm ja olet tehnyt 48 krs, katkaise lanka. Taita kappale kaksinkerroin ja virkkaa sivut yhteen ks:in, jätä kuitenkin molemmissa sivuissa 8 cm ylhäällä auki. Aseta sitten toinen bambusanka kappaleen aloitusreunan yläpuolelle ja virkkaa sanka mallivirkkaukseen kiinni ks:in niin, että sanka jää aina muodostuvan s:n sisään. Kiinnitä toinen sanka samoin.



Mallivirkkaus



- = **Piirroksen selitykset**
= ketjusilmukka
- † = kaksoispylväs
- ⊕ = 4 kjs, tee sitten 2 yhteenvirkattua kaksoispylvästä yhteen kohtaan
- ⊗ = tee 3 yhteenvirkattua kaksoispylvästä samaan kohtaan.

Copyright: MEZ GmbH



Prym Consumer Finland Oy
Huhtimontie 6, 04200 Kerava
Puh 09-274871