

Catania

Punainen pusero

Koko: 36/38, 40/42 ja 44/46

Valmiin neuleen mitat:

Vartalon ympäryys 96 / 104 / 112 cm

koko pituus 50 / 50 / 50 cm

hihan sisäpituus 16 / 16 / 16 cm

Lanka: Schachenmayr Catania 100 % puuvillaa,
50 g = 125 m.

punaista (00143) 400 / 450 / 450 g.

Puikot Prym: Nro 3-3,5 tai käsialan mukaan.

Muut tarvikkeet: Virkkuukoukku Prym nro 2,5-3.

Tiheys: 25 s ja 36 krs sileää ja pitsineuletta = 10 cm.

Joustinneule: 2 o, 2 n.

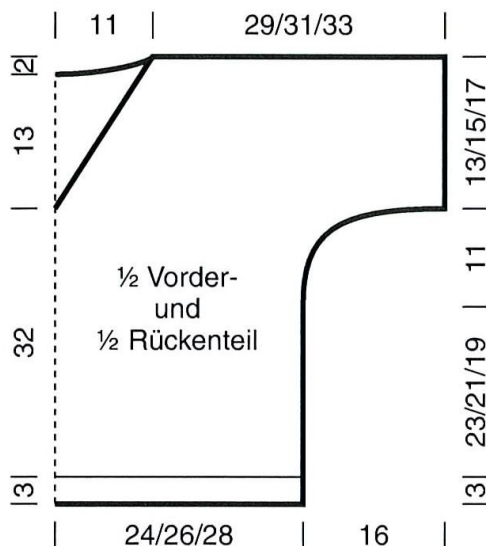
Pitsikuviot: Neulo ruutupiirroksen ja ohjeen mukaan. Piirroksessa on vain työn oikean puolen krs:t, neulo työn nurjalla puolella s:t siten miltä ne näyttävät. Neulo lkt:nurin.

Takakappale: Luo 122 / 132 / 142 s ja aloita joustinneule työn nurjan puolen krs:lla seuraavasti: neulo reuna-s, 1 / 2 / 0 o, 2 / 2 / 1 n, sitten 2 o, 2 n jne, neulo toiseenkin reunaan reuna-s. Neulo joustinneuletta tässä järjestyksessä 3 cm:n ajan. Aloita sitten reuna-s:n sisäpuolella molemmissa reunoissa 56 / 61 / 66 s:lla sileää nurja neule ja keskimmaisilla 8 s:lla pitsineule piirroksen 1. krs:n mukaan. Pitsiraidat siirtyvät 1 s:lla molempiin suuntiin joka 2. krs. Toista piirroksen 1.-52. krs:ia. Kun olet neulonut pitsineuletta 23 / 21 / 19 cm, lisää molemmissa reunoissa hihoja varten 1 s ja toista sitten lisäykset joka 8. krs 1 kertaa, joka 6. krs 1 kertaa, joka 4. krs 2 kertaa ja joka 2. krs 1 kertaa. Lisää sitten molemmissa reunoissa joka 2. krs 3x2 s, 2x3 s, 2x6 s ja 1x10 s = 202 / 212 / 222 s. Kun olet neulonut pitsineuletta 45 cm, päättää keskimmaisit 42 s pääntietä varten ja neulo ensin pääntien toinen puoli. Päättää vielä pääntien reunassa joka 2. krs 1x3 s, 1x2 s ja 1x1 s. Kun kappaleen korkeus on 50 cm, päättää loput eli olan ja hihan 74 / 79 / 84 s kerralla. Neulo pääntien toinen puoli vastaavasti.

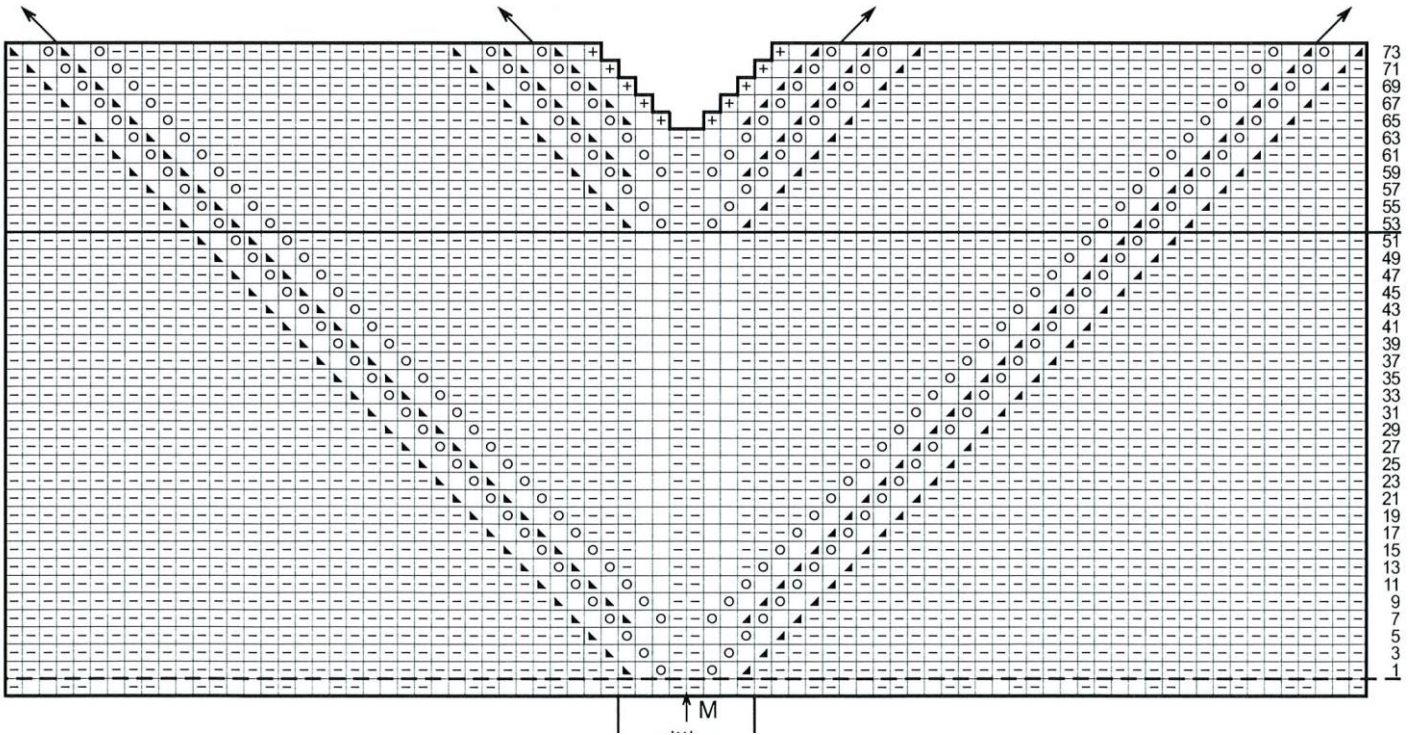
Etukappale: Neulo kuten takana, mutta toista nyt pitsineuleessa 1.-52. krs:ia 2 kertaa ja neulo sitten 53.-64. krs:t. Päättää seuraavalla krs:lla (piirroksen 65. krs), kappaleen keskellä 2 s pääntietä varten piirroksen mukaan ja neulo ensin oikea olka. Jatka pitsiraitoja piirroksen mukaan. Pääntien kavennukset muodostuvat samalla koska 2 s:n sisäpuolella on 1 ylimääräinen kavennus joka 2. krs. Tee sivussa hihalisäykset kuten takana. Kun olet pääntien reunassa kaventanut 27 kertaa 1 s:n, jatka pitsiraitoja ja sileää nurjaa kunnes kappale on yhtä korkea kuin takakappale. Päättää lopuksi s:t kerralla. Neulo pääntien toinen puoli peilikuvaksi.

Viimeistely: Aseta kappaleet kosteitten liinojen alle mittoihinsa ja anna kuivua. Ompele olka-, sivu- ja hihasaumot. Virkkaa hihasuihin ja takakappaleen pääntien reunaan 1 rapukerros (=ks:ita vasemmalta oikealle).

½ etu- ja ½ takakappaletta



Pitsineuleen ruutupiirros



Kappaleen keskimmäiset 8 s

Ruutupiirroksen selitykset

- M** : = Keskikohta
- = oikea s
- = nurja s
- = langankierto, neulo lk seuraavalla eli nurjan puolen krs:lla nurin
- = nosta 1 s neulomatta, neulo 1 s ja vedä nostettu s neulotun yli
- = neulo 2 s oikein yhteen
- = reuna-s pääntien reunassa: neulo s oikealla oikein ja nurjalla nurin

Copyright: MEZ GmbH



Prym Consumer Finland Oy
Huhtimontie 6, 04200 Kerava
puh 09-274871