

## Catania Color

Kolmiohuivi

**Schachenmayr**  
SINCE 1822

**Koko:** leveys noin 140 cm ja korkeus keskeltä noin 60 cm  
**Lanka:** Schachenmayr Catania Color, 150 g väriä fresh 0053  
**Puikot Prym:** 4,5 mm, virkkuukoukku 4 mm

**Pitsineuleet:** Ruutupiirrosten A ja B mukaan, neulo np:lla kaikki st ja lk:t nurin ellei toisin mainita (vain op:n krst on piirretty).

**Tiheys:** pitsissä A 20 s ja 24 krs = 10 x 10 cm.

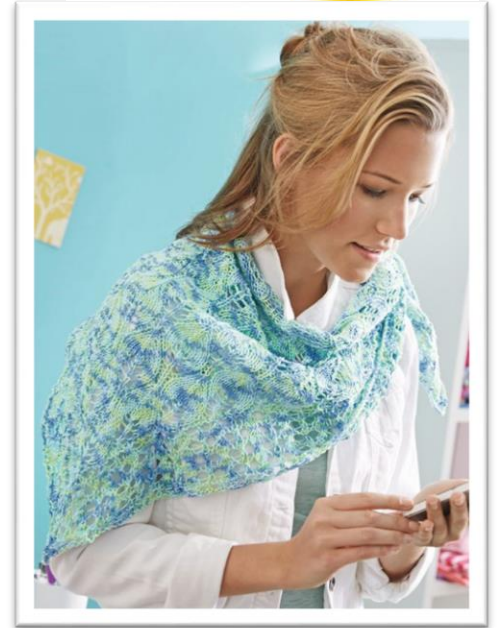
\*—\*, kunnes st loppuvat.

**Viimeistely:** Poimi huivin kummastakin sivukärjestä 1 s, sivureunoista 138 s sekä alakärjen molemmista langankierroista kummastakin 3 s ja niiden välistä 1 s = 285 s. Neulo np:lla kaikki s:t o ja aloita op:n krs:lla pitsi B. Neulo kummassakin reunassa 6 s:n mallikerta 23x ja niiden välinen piirroksen

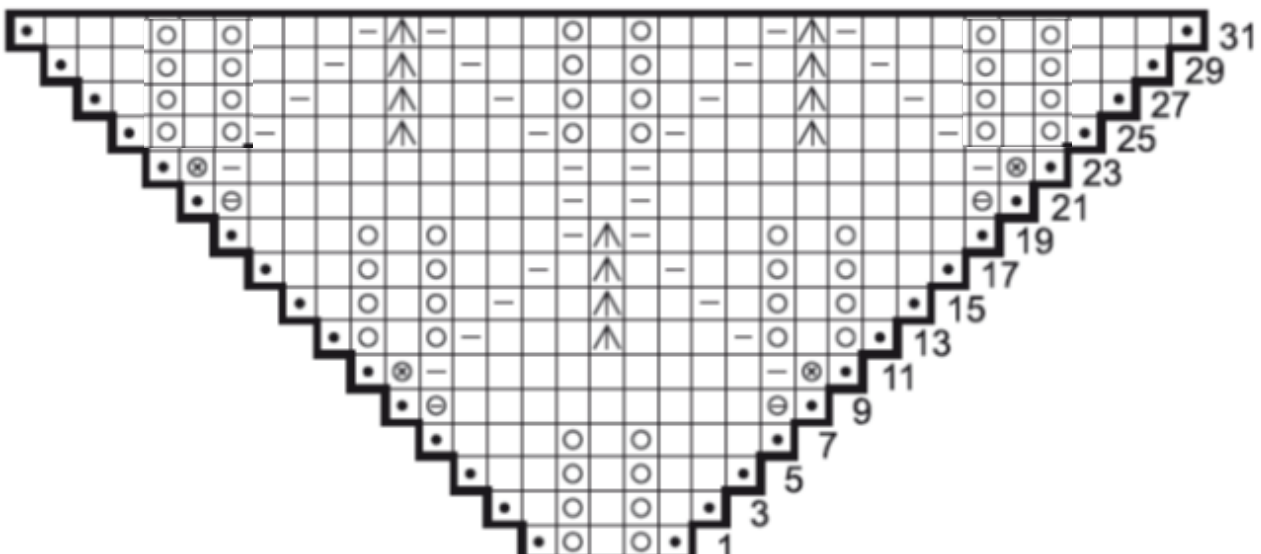
**Työohje:** Aloita neulominen Piirroksen A kerroksesta 1. Luo 3 s ja neulo piirroksen 1. krs näin: 1o (= rs), 1lk, 1o, 1lk, 1o. Neulo np:n krs:lla näin: 1o, 3n, 1o. Jatka piirroksen mukaan kerroksesta 3. Uusi lehtikuvio alkaa aina joka 12. krs samalla tavalla kuin krs:illa 13 ja 25 eli seuraavaksi krs:lla 37. Kun työn korkeus on 108 krs ja siinä on 111 s, jaa se kahteen osaan sekä neulo kumpikin erikseen näin: Neulo op:n krs:lla 1 rs, 39 s pitsiä kuten

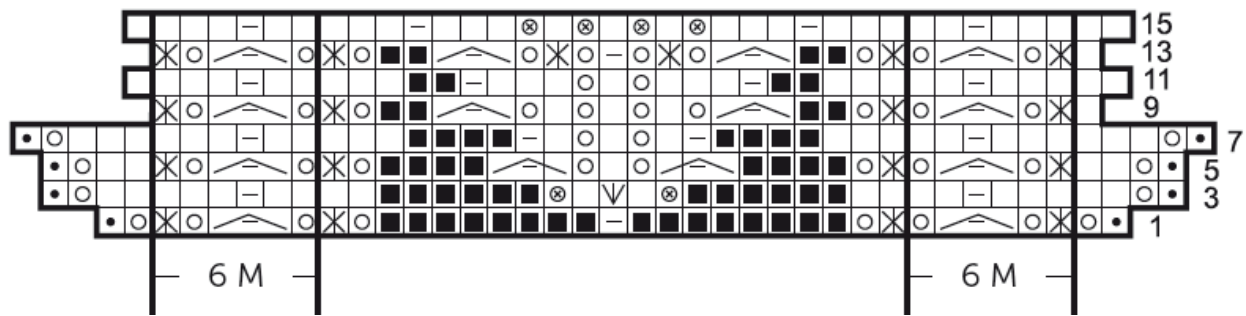
aikaisemminkin, käännä työ, nosta 1 s neulomatta ja kiristä langasta niin, että puikolle tulee kaksoissilmukka = kaksois-s, neulo np:n krs reunaan. Jatka sivureunassa kuten ennenkin ja jätä keskeltä joka op:n krs:n lopussa 2 s lisää lepoon ja tee np:n krs:n alussa 1 kaksois-s. Kun työssä on 164 krs, neulo kaikilla op:n krs:illa o ja np:n krs:illa n, mutta jatka lyhennettyjä kerroksia edelleen 2 s op:n kerrosten lopussa, mutta lisää joka op:n krs:n alussa 1 s. Kun s:t loppuvat, neulo kaikki muut s:t o (kaksois-s = 1 s) paitsi krs:n viimeiset 40 s. Neulo sitten näillä 40 s:lla jo neulotun puolen peilikuvaksi leventäen vasenta reunaa ja tehden oikeassa reunassa lyhennettyjä kerroksia (nyt lyhenee np:n krs:n lopussa). Kun s:t loppuvat, neulo kaikki yläreunan s:t np:lla n (kaksois-s = 1 s). Päätä tämä yläreuna virkkaamalla näin: pistä koukku 2 s:n läpi ja tee 1 ks, \*2 kjs, yhdistä 2 s 1 ks:lla\*, toista osa kärjessä vain kerran. Aloita sivureunoissa lyhennetyt krs:t krs:lla 8 jättämällä krs:n 8 ja 9 lopussa 20 s odottamaan ja muista tehdä seuraavan krs:n alussa kaksois-s. Jätä kerroksesta 10 alkaen joka krs:n lopussa 18 s lepoon. Neulo krs:lla 16 kaikki s:t reunasta reunaan np:lla o. Neulo sitten op:n krs näin: \*2o yhteen, 1lk puikolle\*, toista \*—\* ja neulo np:n krs o. Päätä s:t löyhästi. Päätä langanpäät.

Levitä työ tasaiselle alustalle, kostuta ja anna kuivua.





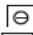


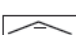

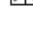



Piirros A





Piirroksissa:

-  = reuna-s o op:lla ja np:lla
-  = oikea s, neulo np:lla n
-  = nurja s, neulo np:lla o
-  = 1 lk puikolle, neulo np:lla n
-  = 1 lk puikolle, neulo np:lla kiertäen o
-  = 1 lk puikolle, neulo np:lla kiertäen o
-  = 1 yhdistetty kavennus: nosta 2 s neulomatta kuin aikoisit neuloa ne o yhteen, lo, nosta molemmat neulomatta nostetut st yli
-  = 3 n yhteen, neulo np:lla o
-  = 3 o yhteen ja siirrä s vasemmalle puikolle, neulo tästä s:sta lo+ln+lo, neulo np:lla kaikki 3 s n
-  = neulo l s:sta 3 s (= lo+ln+lo)
-  = tällä ruudulla ei ole merkitystä tällä krs:lla, ohita se tekemättä mitään

Copyright: MEZ GmbH



Prym Consumer Finland Oy  
 Huhtimontie 6  
 04200 KERAVA  
 puh 09-274871

CONSUMER  
 FINLAND