

Catania
Pitsipalmikkopusero



Koot: XS (S) M (L) XL

Lanka: Schachenmayr Catania (100 CO, 50 g = noin 125 m), 400(450)500(550)600 g syklaaminpunaista (00114),

Puikot Prym: 3½ - 4½ mm tai käsialan mukaan ja lyhyt pyöröpuikko 3 – 4 mm, palmikkopuikko.

Neuleen mitat: Ympärys 78(84)90(104)118 cm, pituus 53(54)56(57)59 cm ja hihan sisäpituus 48 cm.

Tiheys: 23 s ja 30 krs pitsipalmikkoo paksummilla puikoilla = 10 x 10 cm

Palmikkojoustin: Ruutupiirroksen mukaan.

Sileä neule: Op:n krs:illa oikein ja np:n krs:illa nurin.

Pitsipalmikkoneule: Ruutupiirroksen mukaan. Piirrettyä on vain op:n krs:t, neulo nurjalla st: siten, miltä ne näyttävät ja lkt n.



Takakappale: Luo paksummille puikoille 92(102)108(124)140 s, neulo np:lla 1 krs n. Neulo sitten ruutupiirroksen mukaista palmikkojoustinta aloittaen 1 reuna-s:n = rs) sisällä silmukasta 6(1)6(6)6, toista sitten mallikertaa (joustimessa 16 s) 5(5)6(7)8x ja neulo vielä st: 24 - 33(38)33(33)33. Kun olet neulonut krs:t 1-12, neulo vielä krs:t 3

- 12 kerran. Jatka sitten piirroksen pitsipalmikkoo 1 rs:n sisällä toistaen kerroksia 13 – 32 koko ajan = 102(112)120(138)156 s. Kun työn korkeus on 38 cm ja viimeisenä on np:n krs, aloita kädentiet. Päätä kummastakin reunasta krs:n alussa 3(6)9(13)19 s = 96(100)102(112)118 s. Kun työn korkeus on 50,5(51,5)53,5(54,5)56,5 cm, aloita pääntie. Siirrä op:n krs:illa työn keskimmäiset 44 s odottamaan ja neulo kumpikin puoli erikseen. Kun työn korkeus on 53(54)56(57)59 cm, pääätä kaikki st: 26(28)29(34)37 olan s.

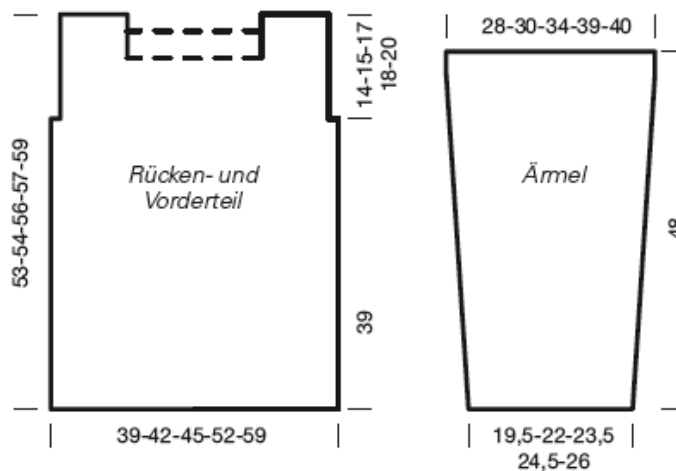
Etukappale: Neulo kuten taka-kpl, kunnes työn korkeus on 47(48)49(48)48 cm. Siirrä työn keskimmäiset 44 s odottamaan ja neulo kumpikin puoli erikseen. Jatka sivureunoja kuten takana ja pääätä st: samalla korkeudella kuin taka-kpl:n olkapäät.

Hihat: Luo paksummille puikoille 48(54)58(60)64 s ja neulo palmikkojoustinta 1 rs:n sisäpuolella näin: 2(5)7(8)10 s sileää neuletta, 2x16 s:n mallikerta ja kerran st: 24 – 33, sitten 2(5)7(8)10 s sileää neuletta ja 1 rs. Neulo saman verran kerroksia kuin takana ja sitten pitsipalmikkoo = 52(58)62(64)68 s. Levennä hihaa lisäämällä 1 s molempiin reunoihin pitsin krs:illa 9 ja sitten 1 s molempiin reunoihin joka 10(10)8(6)6 krs 10(10)13(19)18x = 74(80)90(104)106 s. Kun hihan pituus on 48 cm ja viimeisenä on np:n krs, pääätä kaikki st. Neulo toinen hiha samoin.

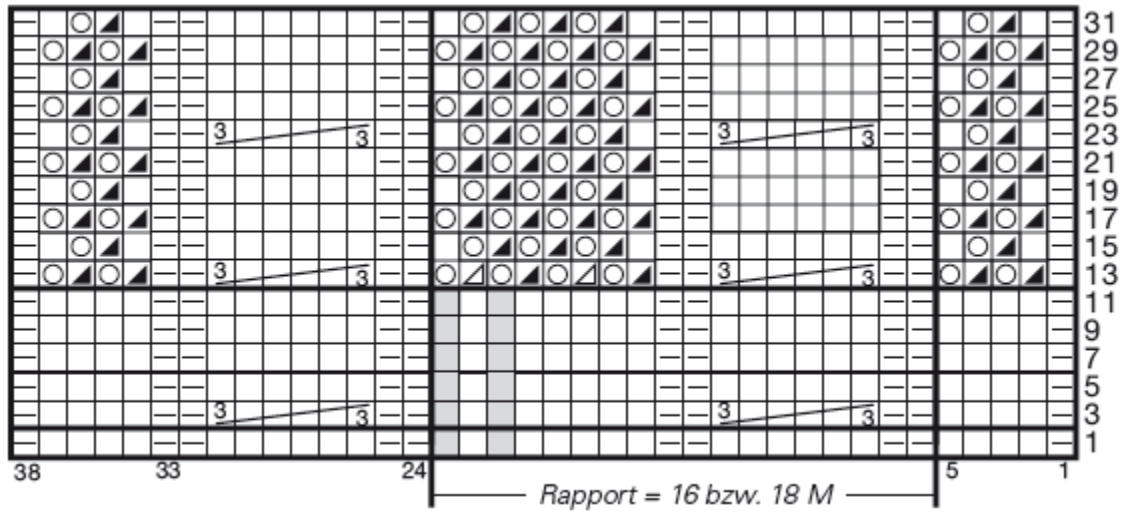
Viimeistely: Levitä kpl:t tasaiselle alustalle mittoihinsa, kostuta ja anna kuivua. Ompele olkasamat. Poimi pyöröpuikolle takapäätien reunasta alkaen odottavien s:iden välistä 20(20)22(26)31 s kummaltakin puolelta, jolloin työssä on odottavien s:iden kanssa yhteensä 128(128)132(140)150 s. Neulo suljettuna neuleena 2 krs n ja pääätä sitten st: oikeaa neuloen. Ompele hihat paikoilleen ja saumat hihansuista helmaan.

Etu- ja taka-kpl


hiha





Ruutupiirros





mallikerta 16/18 s


 = oikea s, neulo np:lla n

 = nurja s, neulo np:lla o

 = 1 lk puikolle

 = 2 o yhteen

 = 13. krs:lla 1 o

 = siirrä 3 s palmikkopuikolle työn taakse, neulo 3 o ja palmikkopuikolta 3 o

 = ruudun kohdalla ei ole silmukkaa, siirry merkin ohi seuraavaan s:aan

Copyright: MEZ GmbH



Prym Consumer Finland Oy
Huhtimontie 6, 04200 Kerava
puh 09-274871