

Regia 4
Joulumaisemasukat



Koko 32/33 (34/35) 36/37 (38/39) 40/41.

Lanka: Schachenmayr Regia Uni 4-ply (75% villa 25% polyesteri).

Langanmenekki on kunkin sukan ohjeen alussa.

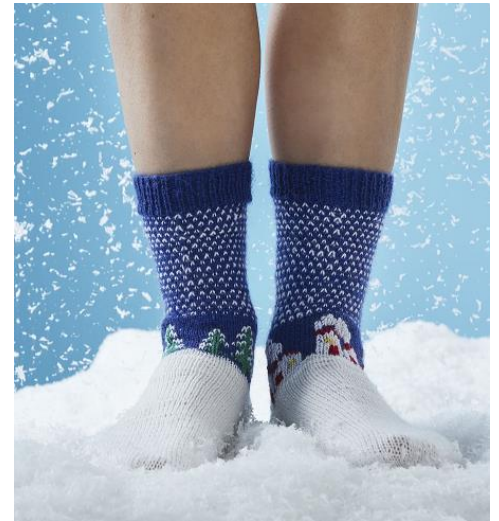
Prym sukka puikot: Nro 2,5-3 tai käsialasi mukaan.

Tiheys: 30 s ja 42 krs sileää neuletta = 10 cm.

Joustinneule: 1 o, 1 n.

Sileä neule: Neulo tasona oikealla oikein ja nurjalla nurin ja neulo suljettuna neuleena kaikki krs:t oikein. Tee kuviot piirrosten ja ohjeen mukaan.

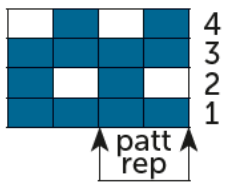
Langanmenekki: 50 g sinistä (00540) ja 50 g valkoista (02080) sekä hieman keltaista (02041), punaista (02054) ja vihreää (02082).



Neulo näin: Luo sinisellä langalla 56 (56) 60 (60) 64 s ja jaa ne 4:lle sukka puikolle, 14 (14) 15 (15) 16 s kullekin. Kerroksen rajakohta tulee I ja IV puikkojen väliin. Neulo suljettuna neuleena joustinneuletta 3,5 cm. Aloita sitten sileä neule pilkkuneuleena piirroksen I mukaan kirjoneuleena sinisellä ja valkoisella langalla. Kun olet neulonut pilkkuneuletta 9 (9) 10 (10) 11 cm, neulo sinisellä langalla 21 krs, valkoisella 2 krs ja tee sitten valkoisella langalla **kantapää** niin, että jaat IV ja I puikkojen s:t 3:lle puikolle =9,10,9 (9,10,9) 10,10,10 (10,10,10) 10,12,10 s, jätä II ja III puikkojen s:t odottamaan. **1.krs:** (op) neulo kaikilla 3:lla puikolla olevat s:t oikein, käänny. **2.krs:** tee kerrattu silmukka (=tuo lanka työn eteen, työnnä puikko I. s:aan oikealta puolelta, nosta s ja lk neulomatta ja vie lanka työn taakse), kiristä lankaa hieman jottei synny reikää. Neulo nurin loput 3:n puikon s:t, käänny. **3.krs:** tee kerrattu s ja neulo muut s:t oikein edellisellä kerroksella kerrattuun saan asti, käänny. **4.krs:** tee kerrattu s ja neulo muut s:t nurin edellisellä krs:lla kerrattuun saan asti, käänny. Toista 3.-4. krs:ia kunnes kaikki reunapuikkojen s:t on kerrattu. Neulo sitten 2 krs ympäri kaikilla s:illa, neulo lk:t niitä vastaavien s:iden kanssa yhteen. Aloita sitten kerratut s:t uudelleen, nyt sisältä ulospäin. **1.krs:** (op) neulo kantapään keski-s:t sekä seuraavan puikon I. s oikein, käänny. **2.krs:** tee kerrattu s, neulo keski-s:t sekä seuraavan puikon I. s nurin, käänny. **3.krs:** tee kerrattu s, neulo oikein myös edellisen krs:n kerrattu s ja sitä seuraava s, käänny. **4.krs:** tee kerrattu s, neulo nurin myös edellisen krs:n kerrattu s ja sitä seuraava s, käänny. Toista 3.-4. krs:ia kunnes olet neulonut kaikilla reunapuikkojen s:illa kerratun s:n. Jatka suljettuna neuleena kaikilla s:illa sileää neuletta. Kun jalkaosan pituus on 17 (18) 19 (20) 21 cm, tee **kärkikavennukset:** Neulo I ja III puikon lopussa 2 s oikein yhteen ja 1 o sekä neulo II ja IV puikon alussa 1 s o ja 2 s ylivetäen yhteen (=nosta 1 s neulomatta, neulo 1 s ja vedä nostettu s neulotun yli). Toista tällaiset kavennukset joka 4. krs 0 (0) 1 (1) 1 kertaa, joka 3. krs 2 kertaa, joka 2. krs 2 kertaa ja tee niitä sitten joka krs kunnes työssä on jäljellä 8 s. Katkaise lanka, pujota se 2-kertaisena loppujen s:iden läpi ja päättä hyvin. Tee toinen sukka samoin.

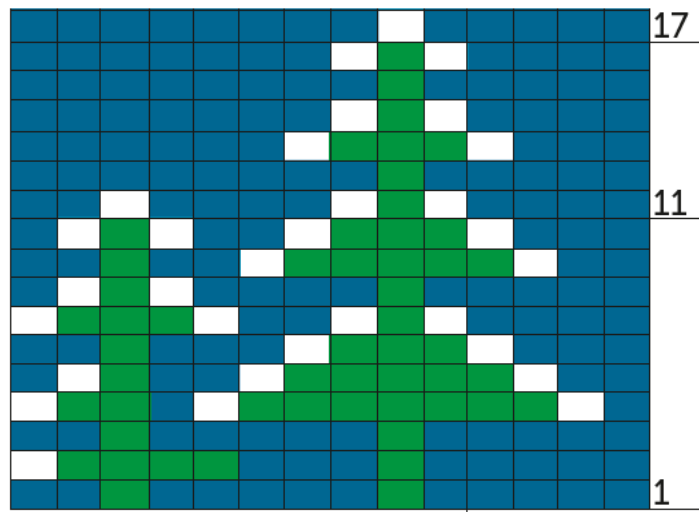
Viimeistely: Kirjaile sukki siniseen raitaan, toiseen sukkaan puut piirroksen 2 mukaan ja toiseen sukkaan talot piirroksen 3 mukaan. Tee aina 13 s:n kuvioita 1 (1) 2 (2) 3 s:n välein 4 kertaa.

Piirros 1

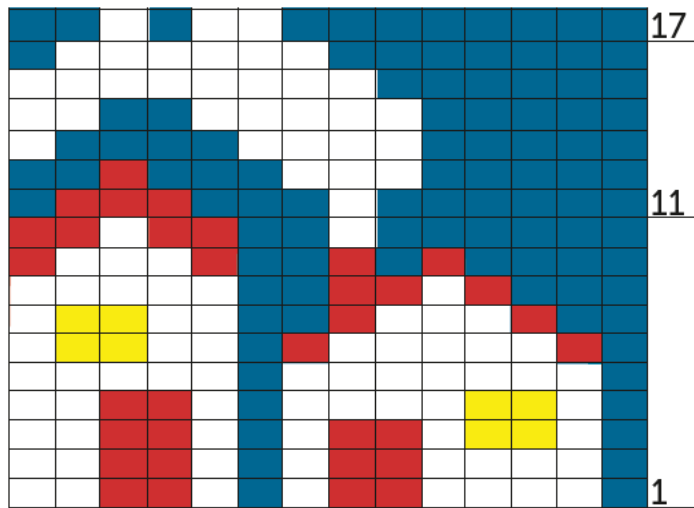


Toista

Piirros 2



Piirros 3



- = sinisellä neulottu silmukka
 - = valkoisella ommeltu silmukka
 - = punaisella ommeltu silmukka
 - = keltaisella ommeltu silmukka
 - = vihreällä ommeltu silmukka
- 1 ruutu = 1 s ja 2 krs

Copyright: MEZ GmbH.



Prym Consumer Finland Oy
 Huhtimontie 6 B
 04200 KERAVA
 puh 09-274871
 www.prym.fi