

Regia 4  
Lumiukkosukat



Koko 32/33 (34/35) 36/37 (38/39) 40/41.

**Lanka:** Schachenmayr Regia Uni 4-ply (75% villa 25% polyesteri).

Langanmenekki on kunkin sukan ohjeen alussa.

**Prym sukkauikot:** Nro 2,5-3 tai käsialasi mukaan.

**Tiheys:** 30 s ja 42 krs sileää neuletta = 10 cm.

**Joustinneule:** 1 o, 1 n.

**Sileä neule:** Neulo tasona oikealla oikein ja nurjalla nurin ja neulo suljettuna neuleena kaikki krs:t oikein. Tee kuviot piirrosten ja ohjeen mukaan.

**Langanmenekki:** 100 g valkoista (02080), sekä hieman punaista (02054), keltaista (02041) ja mustaa (02066).

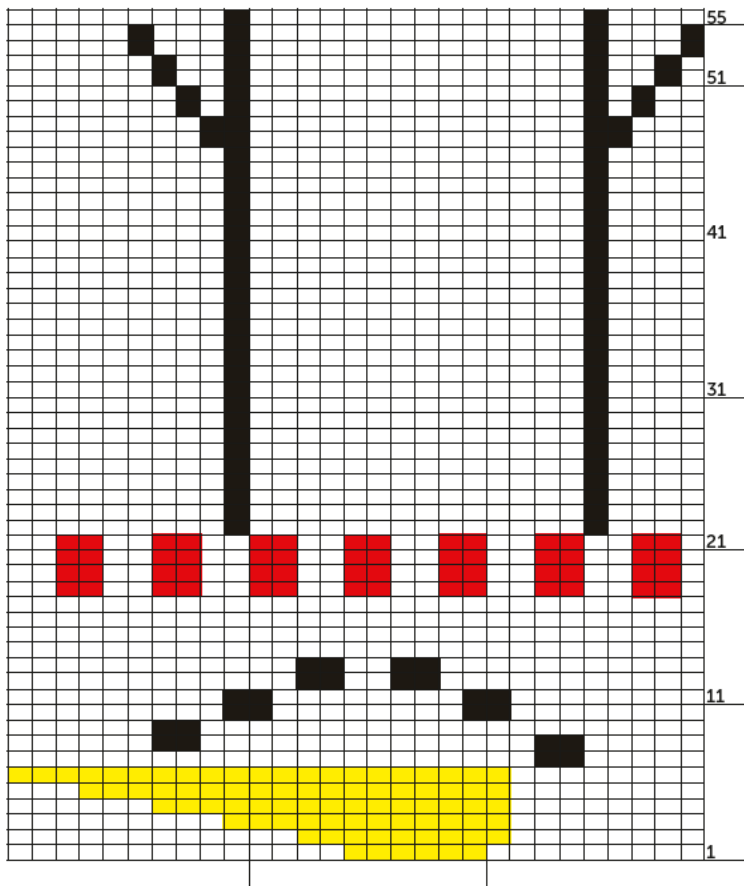
**Muut tarvikkeet:** 2 nepparia silmiksi tai valmiit silmät.



**Neulo näin:** Luo mustalla langalla 56 (56) 60 (60) 64 s ja jaa ne 4:lle sukkauikolle, 14 (14) 15 (15) 16 s kullekin. Kerroksen rajakohta tulee I ja IV uiikkojen väliin. Neulo suljettuna neuleena joustinneuletta 3,5 cm. Aloita sitten sileä neule. Neulo 2 krs valkoisella, 1 krs mustalla ja jatka sileää valkoisella. Kun olet neulonut jousteen jälkeen 32 krs, neulo ruutupiirroksen kerrosten 18.-21. mukaan puna-valkoinen raita kirjoneuleena. Jatka sitten valkoisella sileää. Kun olet neulonut sileää neuletta on 16,5 (16,5) 17 (17) 17,5 cm, tee **kantapää** niin, että jaat IV ja I uiikkojen s:t 3:lle uiikolle =9,10,9 (9,10,9) 10,10,10 (10,10,10) 10,12,10 s, jätä II ja III uiikkojen s:t odottamaan. **1.krs:** (op) neulo kaikilla 3:lla uiikolla olevat s:t oikein, käänny. **2.krs:** tee kerrattu silmukka (=tuo lanka työn eteen, työnnä uiikko 1. s:aan oikealta puolelta, nosta s ja lk neulomatta ja vie lanka työn taakse), kiristä lankaa hieman jottei synny reikää. Neulo nurin loput 3:n uiikon s:t, käänny. **3.krs:** tee kerrattu s ja neulo muut s:t oikein edellisellä kerroksella kerrattuun s:aan asti, käänny. **4.krs:** tee kerrattu s ja neulo muut s:t nurin edellisellä krs:lla kerrattuun s:aan asti, käänny. Toista 3.-4. krs:ia kunnes kaikki reunapiikkojen s:t on kerrattu. Neulo sitten 2 krs ympäri kaikilla s:illa, neulo lk:t niitä vastaavien s:iden kanssa yhteen. Aloita sitten kerratut s:t uudelleen, nyt sisältä ulospäin. **1.krs:** (op) neulo kantapään keski-s:t sekä seuraavan uiikon 1. s oikein, käänny. **2.krs:** tee kerrattu s, neulo keski-s:t sekä seuraavan uiikon 1. s nurin, käänny. **3.krs:** tee kerrattu s, neulo oikein myös edellisen krs:n kerrattu s ja sitä seuraava s, käänny. **4.krs:** tee kerrattu s, neulo nurin myös edellisen krs:n kerrattu s ja sitä seuraava s, käänny. Toista 3.-4. krs:ia kunnes olet neulonut kaikilla reunapiikkojen s:illa kerratun s:n. Jatka suljettuna neuleena kaikilla s:illa sileää neuletta. Kun jalkaosan pituus on 17 (18) 19 (20) 21 cm, tee **kärkikavennukset:** Neulo I ja III uiikon lopussa 2 s oikein yhteen ja 1 o sekä neulo II ja IV uiikon alussa 1 s o ja 2 s ylivetäen yhteen (=nosta 1 s neulomatta, neulo 1 s ja vedä nostettu s neulotun yli). Toista tällaiset kavennukset joka 4. krs 0 (0) 1 (1) 1 kertaa, joka 3. krs 2 kertaa, joka 2. krs 2 kertaa ja tee niitä sitten joka krs kunnes työssä on jäljellä 8 s. Katkaise lanka, pujota se 2-kertaisena loppujen s:iden läpi ja päätä hyvin. Tee toinen sukka samoin.

**Viimeistely:** Kirjaile sukkien päällispuolelle 29 s:n ja 55 krs:n lumiukkokuva ruutupiirroksen mukaan silmukoita jäljitellen eri värein puna-valkoisen raidan ylä- ja alapuolelle. Luo sitten huivia varten punaisella langalla 6 s ja neulo sileää neuletta tasona raidoittaen vuorotellen 2 krs punaisella ja 2 krs valkoisella. Kun kaitaleen pituus on 22 krs, päätä s:t. Tee yhteensä 4 tällaista huivia ja kiinnitä ne lumiukkoon kuvan mukaan.

# Lumiukon piirros



- = punaisella neulottu s
- = keltaisella ommeltu silmukka
- = mustalla ommeltu silmukka
- = valkoisella neulottu silmukka  
1 ruutu = 1 s ja 2 krs

Copyright: MEZ GmbH.



Prym Consumer Finland Oy  
Huhtimontie 6 B  
04200 KERAVALA  
puh 09-274871  
www.prym.fi