

Regia Soft Glitter  
PITSIHUIVI

Koko: N. 40x155 cm

Langanmenekki: 300 g.

Prym puikot: Nro 2,5 tai käsialasi mukaan.

Tiheys: 25 s ja 36 krs pitsineuletta = 10 cm.

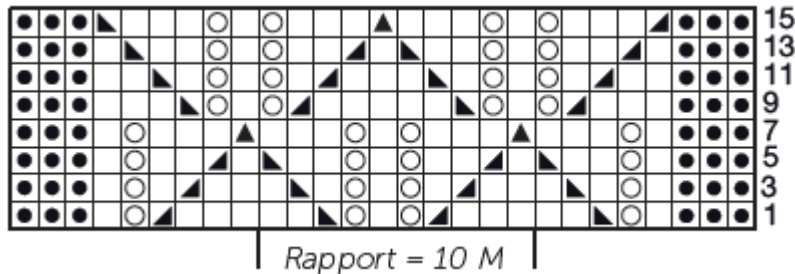
**Ainaoikeinneule:** neulo kaikki krs:t oikein. **Pitsineule:** neulo ruutupiirroksen ja ohjeen mukaan. Piirroksessa on vain työn oikean puolen krs:t, neulo nurjalla reunasilmukat erillisen ohjeen mukaan ja neulo muut s:t nurin. Toista 1.-16. krs:ia. **3 reunasilmukkaa:** neulo työn oikealla puolella molemmissa reunoissa näin: 1 o, nosta 1 s nurin neulomatta siten, että lanka jää työn eteen, neulo 1 o. Neulo työn nurjalla puolella molemmissa reunoissa näin: Nosta 1 s nurin neulomatta, lanka työn edessä, neulo 1 s o ja nosta 1 s nurin neulomatta, lanka työn edessä.

**Neulo näin:** Luo 107 s, neulo reuna-siden sisäpuolella ensin 5 krs ainaoikeaa. Aloita sitten ruutupiirros sen oikeasta reunasta, toista 10 s:n mallikertaa 9 kertaa ja neulo piirroksen toiseen reunaan. Toista 1.-16. krs:ia kunnes huiivin pituus on n. 154 cm ja olet viimeksi neulonut pitsineuleesta joko 8. tai 16. krs:n. Neulo vielä reuna-siden sisäpuolella 5 krs ainaoikeaa. Päätä s:t.

**Viimeistely:** Levitä huiivi alustalle mittoihinsa, kostuta sumuttamalla nurjalta puolelta ja anna kuivua.



Ruutupiirros



10 s:n mallikerta toistuu

●●● = 3 reunasilmukkaa

□ = oikea s

○ = ota langankierto puikolle

▲ = neulo 2 s oikein yhteen

▲ = nosta 1 s neulomatta, neulo 1 s oikein ja vedä nostettu s neulotun yli

▲ = nosta 1 s neulomatta, neulo 2 s oikein yhteen ja vedä nostettu s kavennuksen yli

Copyright: MEZ GmbH.



Prym Consumer Finland Oy  
Huhtimontie 6 B  
04200 KERAVALI puh 09-274871  
www.prym.fi