

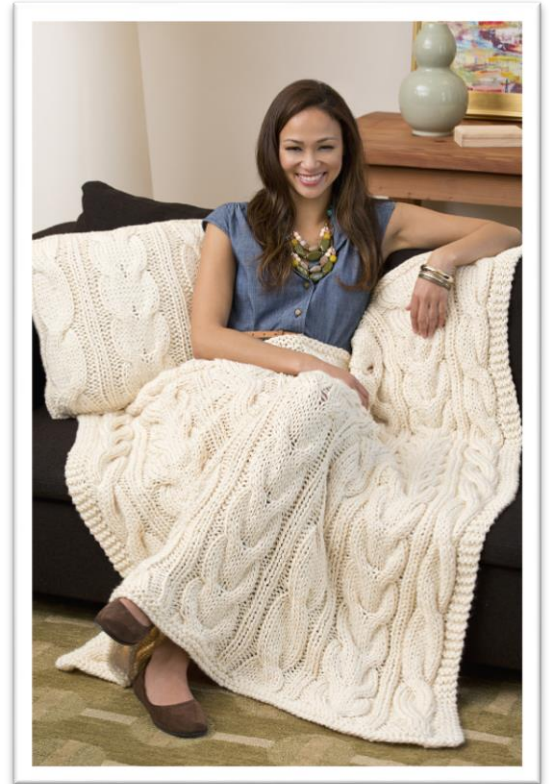
Red Heart Soft
Neulottu palmikkopeitto ja tyynty



Koko: Peitto 114 x 142 cm, tyynty 45 x 45 cm
Lanka: Red Heart Soft peitto 900 g, tyynty 250 g
Prym pyöröpuikko: 13 mm
Muut tarvikkeet: tyyntyä varten sisätyyny 45 x 45 cm
Palmikkoraidat: neulo ruutupiirrosten ohjeen mukaan. Toista aina piirroksen korkeutta tarpeen mukaan.
Sileä oikea neule: neulo oikealla oikein ja nurjalla nurin.
Sileä nurja neule: neulo oikealla nurin ja nurjalla oikein.
Ainaoikeinneule: neulo kaikki krs:t oikein.
Tiheys: 10 s ja 12 krs palmikkoneuletta 3-kertaisella langalla = 10 cm.

PEITTO:

Luo (ja neulo) 3-kertaisella langalla 116 s ja neulo ainaoikeaa 4 krs. Aloita sitten mallineuleet seuraavasti: neulo 4 s:lla ainaoikeaa, 2 s:lla sileää nurjaa neuletta, tee 8 s:n palmikko vasemmalle, neulo 2 s:lla sileää nurjaa, 2 s:lla sileää oikeaa, 2 s:lla sileää nurjaa, tee 12 s:n palmikko, neulo 2 s:lla sileää nurjaa, 2 s:lla sileää oikeaa, 2 s:lla sileää nurjaa, tee 8 s:n palmikko vasemmalle, *neulo 2:lla sileää nurjaa, 2 s:lla sileää oikeaa, 2 s:lla sileää nurjaa, tee 12 s:n palmikko, neulo 2:lla sileää nurjaa, 2 s:lla sileää oikeaa, 2 s:lla sileää nurjaa, tee 8 s:n palmikko oikealle*, toista *-* vielä kerran, neulo 2 s:lla sileää nurjaa neuletta ja 4 s:lla ainaoikeaa. Neulo st tässä järjestyksessä yhteensä 170 krs:n ajan. Neulo vielä 4 krs ainaoikeaa ja päättä s:t.

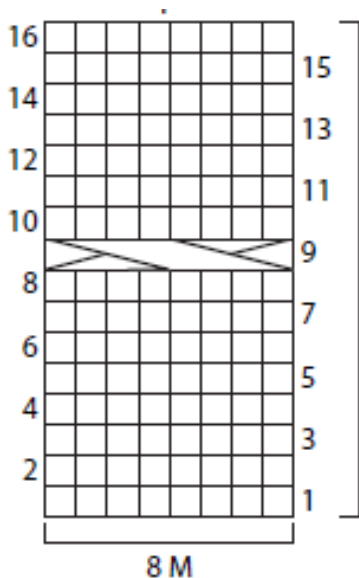


TYYNY takakappale:

Luo (ja neulo) 3-kertaisella langalla 50 s ja neulo mallineuleet seuraavasti: neulo 3 s:lla sileää oikeaa, 2 s:lla sileää nurjaa neuletta, tee 8 s:n palmikko vasemmalle, neulo 2 s:lla sileää nurjaa, 2 s:lla sileää oikeaa, 2 s:lla sileää nurjaa, tee 12 s:n palmikko, neulo 2 s:lla sileää nurjaa, 2 s:lla sileää oikeaa, 2s:lla sileää nurjaa, tee 8 s:n palmikko oikealle, neulo 2 s:lla sileää nurjaa ja 3 s:lla sileää oikeaa. Neulo s:t tässä järjestyksessä yhteensä 48 krs:n ajan. Päästä s:t.

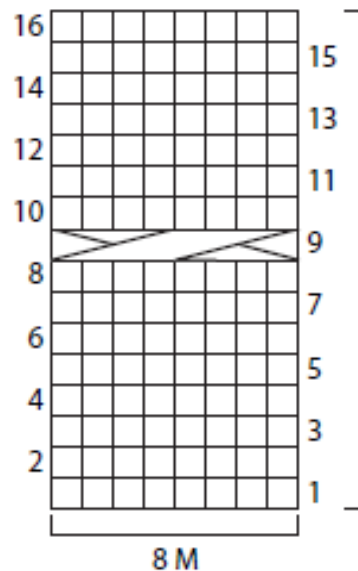
Viimeistely: Ompele saumat, laita sisätyyny paikoilleen ennen viimeistä saumaa.

8 s:n palmikko vasemmalle

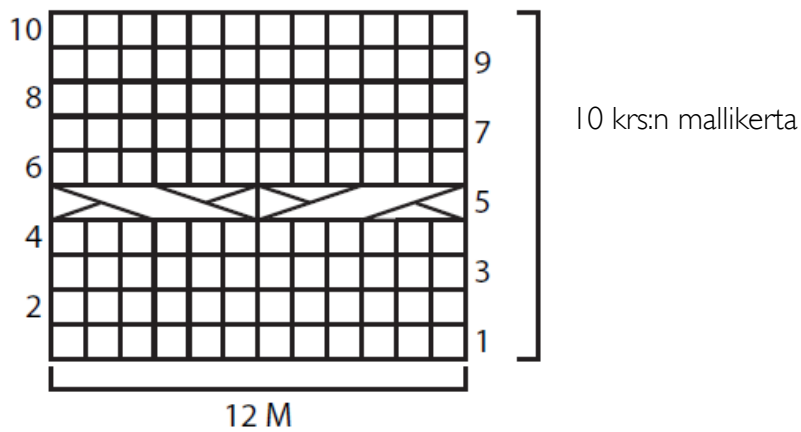


16 krs:n mallikerta

8 s:n palmikko oikealle



12 s:n palmikko



oikea s, neulo s nurjalla nurin



siirrä 3 s apupuikolle työn eteen, neulo 3 s oikein ja apupuikon s:t oikein



siirrä 3 s apupuikolle työn taakse, neulo 3 s oikein ja apupuikon s:t oikein



siirrä 4 s apupuikolle työn eteen, neulo 4 s oikein ja apupuikon s:t oikein



siirrä 4 s apupuikolle työn taakse, neulo 4 s oikein ja apupuikon s:t oikein

Copyright: MEZ GmbH.



Prym Consumer Finland Oy
Huhtimontie 6 B

04200 KERAVA puh 09-274871

www.prym.fi