

Julekuler



FI

Koko: pallon ympärys noin 18 cm ja halkaisija noin 6 cm

Schachenmayr
SINCE 1822

Tarvikkeet:

- Schachenmayr Wool 125 (100% villaa, 50 g = n. 125 m), jokaiseen palloon 3–8 g valkoista (00102) ja 3–8 g punaista (00131)
- Sukkapuikot 3,5 mm tai käsialan mukaan, virkkuukoukku 3 mm ja kanavaneula
- Jokaiseen palloon noin 6 g teko-kuituvanua täytteeksi

Mallineule: Neulo suljettuna neuleena sileää neuletta (kaikki krs:t o) kirjoneuleena ruutupiirrosten mukaan, 1 ruutu on 1 s. Varo, etteivät np:n lankajuoksut kiristä työtä eivätkä myöskään jää liian löyhälle. Toista piirroksia koko krs. Korkeussuunnassa on piirretty jokainen krs.

Lisäykset ja kavennukset: Tee ne sillä värillä, millä ne on piirretty.

Lisäys puikon alussa: 1 o, 1 lisäys (= nosta oikealla puikolla s:iden välinen poikkilanka takakautta, ota sen etureuna vasemmalle puikolle, neulo s oikein, näin uusi s on neulottu kiertäen).

Lisäys puikon lopussa: Neulo, kunnes puikolla on 1 s jäljellä, 1 lisäys (= nosta oikealla puikolla poikkilanka etukautta puikolle, siirrä lanka vasemmalle puikolle, neulo se kiertäen o), 1 o.

FI

Kavennus puikon alussa: 1 o, 1 yvk (= ylivetokavennus eli nosta 1 s etukautta neulomatta, neulo 1 o ja vedä neulomaton s yli). Kavennus puikon lopussa: neulo, kunnes puikolla on 2 s, neulo 2o yhteen.

Tiheys: 27 s ja 30 krs mallineuletta = 10 x 10 cm

Työohjeet: Luo 12 s ja jaa ne 4 puikolle (= 3 s kullekin) sekä neulo suljettuna neuleena ruutupiirroksen mukaan. Krs:lla 3 alkavat lisäykset puikkojen lopussa, joten joka puikolla on 4 s ja yhteensä 16 s. Jatka piirroksen mukaan ja seuraavat lisäykset tulevat samalla krs:lla sekä puikon alkuun että loppuun, jolloin joka puikolla lisääntyy 2 s

ja krs:lla 8 s. Kun kaikki lisäykset on tehty, joka puikolla on 12 s ja työssä 48 s. Neulo suoraan 10 krs ja aloita kaventaminen.

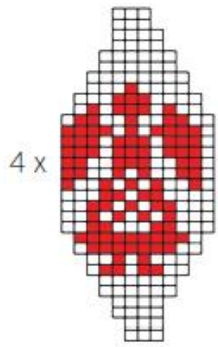
Kavenna piirroksen mukaan 1 s joka puikon alussa ja lopussa ja työstä kaventuu 8 s ja jäljellä on 40 s. Kavenna näin joka 2. krs 3x, eli kunnes joka puikolla on 4 s ja työssä 16 s. Neulo 1 krs ja kavenna sitten vain puikon alussa = 12 s. Katkaise lanka (jätä pitkä pätkä), pujota lanka kanavaneulaan ja sitten s:iden sisään kahdesti. Älä kiristä.

Viimeistely: Höyrytä pallo kevyesti ja muotoile kuivumaan. Älä paina silitysraudalla. Pujota aloitusreunan s:ihin lanka, kiristä ja sulje aukko. Täytä pallo ja kiristä lopetusreuna sekä pujota langanpää pallon sisään.

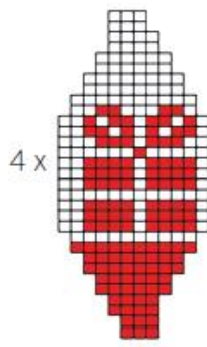
Ripustin: Virkkaa pallon s:iden luomisvärillä 40 kjs ja sulje renkaaksi. Työnnä kanavaneulan avulla kummatkin päät pallon lopetusreunan keskeltä sisään ja kiinnitä molemmat langat pallon sisään muutamalla pistolla. Pujota langanpäät pallon sisään.

Copyright: MEZ GmbH

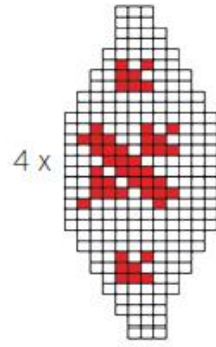
Julekuler 1



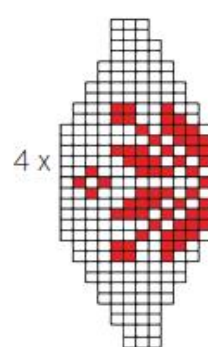
Julekuler 2



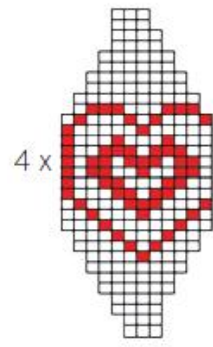
Julekuler 3



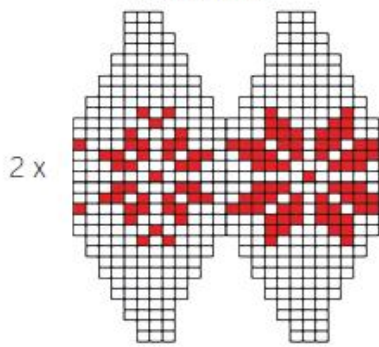
Julekuler 4



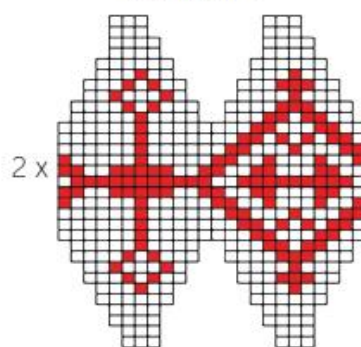
Julekuler 5



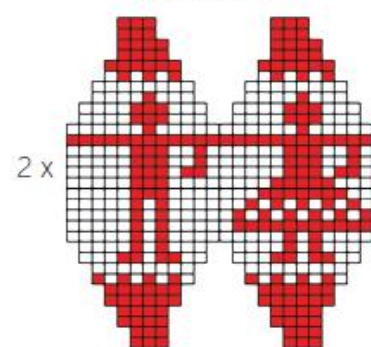
Julekuler 6



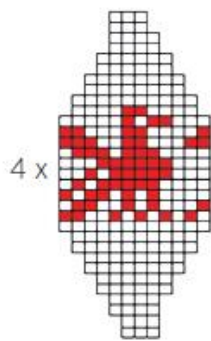
Julekuler 7



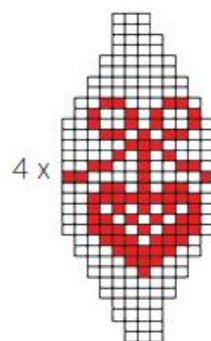
Julekuler 8



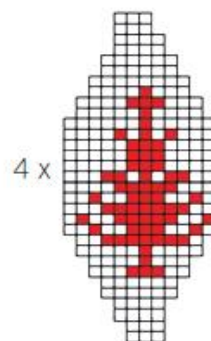
Julekuler 9



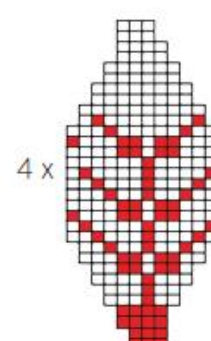
Julekuler 10



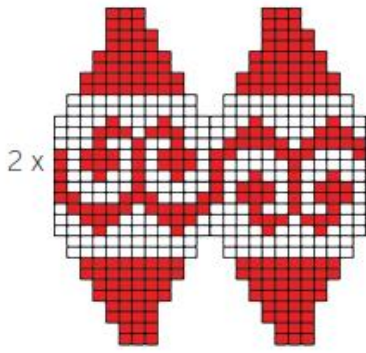
Julekuler 11



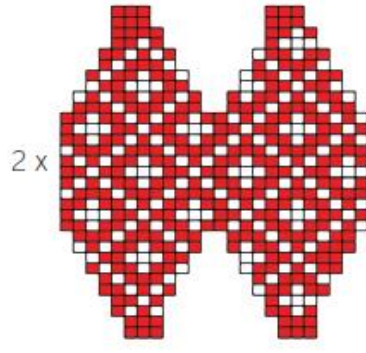
Julekuler 12



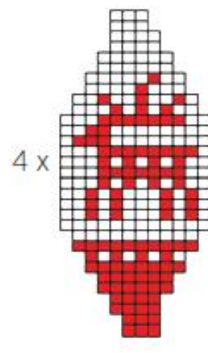
Julekuler 13



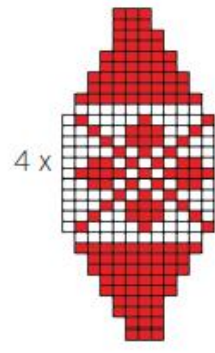
Julekuler 14



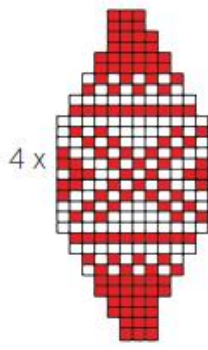
Julekuler 15



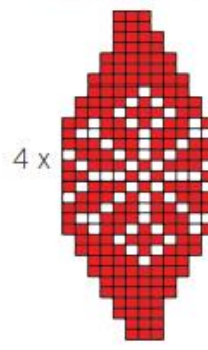
Julekuler 16



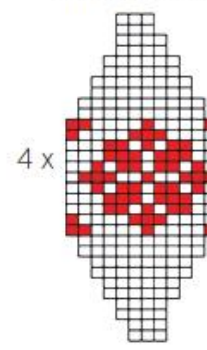
Julekuler 17



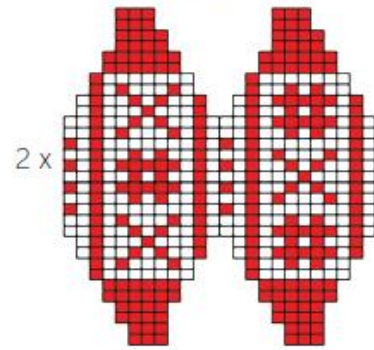
Julekuler 18



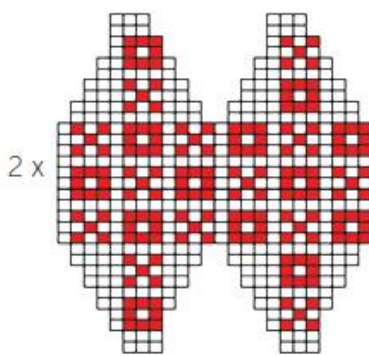
Julekuler 19



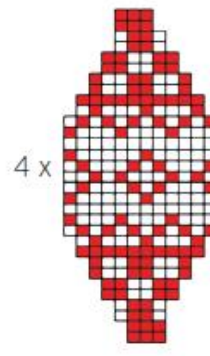
Julekuler 20



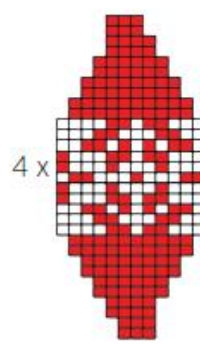
Julekuler 21



Julekuler 22



Julekuler 23



Julekuler 24

