

**Koko:** 38/39

**Lanka:** Regia 4-ply Design Line by Arne & Carlos, 100 g väriä (03653)  
Star Night

**Puikot Prym:** sukka puikot 2,5 mm tai käsialan mukaan

**Tiheys:** 30 s ja 42 krs sileää neuletta = 10 x 10 cm

**Sileä neule:** op:n krs:illa o ja np:n krs:illa n

**Joustinneule:**

**Krst: 1–4:** \*1n, 3o\*, toista \*-\* koko krs.

**Krs 5:** \*1n, vedä vasemman puikon 3. s kahden edellä olevan s:n yli, 1o, 1lk, 1o\*.

**Krst: 6–9:** kuten krst: 1–4.

Neulo ensin krst: 1–4 ja toista sitten kerroksia 5–9 yhteensä 5x.

Neulo ensin yksi sukka. Jos haluat toisen sukan aivan samanlaiseksi, aloita se samasta kerän päästä (sisältä tai ulkoa) kuin ensimmäinen sukka ja ota pienelle kerälle niin paljon lankaa, että toisen sukan alku osuu samalle värimallikerran kohdalle kuin ensimmäisen sukan alussa. Pienen kerän voit sitten neuloa sukan loppuun (aloittaen taas samassa suunnassa kuin ennenkin).



**TYÖOHJE:** Luo 64 s, jaa joka puikolle 16 s ja neulo suljettuna neuleena joustinneuletta 24 krs. Neulo sitten pitsineuletta ruutupiirroksen mukaan krst: 1–44 ja sitten krst: 41–44 kahdesti. Jatka sitten seuraavien 4 krs:n ajan puikoilla 2 ja 3 piirroksen mukaan toistaen kerroksia 41–44, mutta puikoilla 1 ja 4 sileää neuletta. Neulo **kantapäää** 1. ja 4. puikon 32 s:lla lyhennetyin kerroksin (jätä 2. ja 3. puikon st odottamaan) seuraavasti: Neulo viimeisen krs:n jälkeen 1. puikon st 4. puikolle ja käännä työ, nosta np:n krs:lla 1. s takakautta neulomatta ja jätä samalla 1 lk puikolle (pidä lanka takana ja kiristä tiukasti = kaksois-s), neulo krs n (4. puikon loppuun saakka). Nosta op:n krs:n alussa 1. s takakautta neulomatta ja jätä samalla 1 lk puikolle sekä kiristä (= kaksois-s kuten edellä). Neulo op:n krs niin, että jäljellä on vain kaksois-s, käännä, tee kaksois-s, neulo np:n krs niin, että jäljellä on vain kaksois-s, käännä, tee kaksois-s. Jatka näin ja käännä aina juuri ennen kaksoissilmukkaa. Toista näin, kunnes jäljellä on vain kantapään keskimmäiset 10 s. Neulo nyt kaikilla s:illa 1 krs suljettuna neuleena ja neulo kantapään kaksoissilmukat o yhteen kuin siinä olisi vain 1 s. Jatka tämän krs:n jälkeen taas vain kantapään s:illa pidennettyjä kerroksia aloittaen kantapään keskimmäisillä 10 s:lla. Neulo nämä st + 1 s lisää, käännä työ ja tee 1. s:aan kaksois-s, neulo 1 s enemmän kuin kantapään keskimmäiset st, käännä ja tee kaksois-s 1. s:aan. Jatka näin eli tee aina krs:n alussa kaksois-s sekä neulo krs lopussa kaksois-s + 1 s (neulo kaksois-s yhdeksi s:ksi sitä ylittäessäsi ettei s-määrä lisäännä), käännä sekä tee kaksois-s krs:n alkuun. Tee viimeisen np:n krs:n jälkeen käännöksen yhteydessä kaksois-s ja aloita suljettu neule vain op:n kerroksin ja neulo kantapään st samalla 2 puikolle. Neulo sileää 1. ja 4. puikoilla sekä edelleen samaa pitsiä kuin edellä 2. ja 3. puikkojen s:illa. Kun jalkaterän pituus on 20 cm, aloita **kärkikavennus** ja neulo kaikilla s:illa sileää neuletta. Neulo 1. puikkoa, kunnes siinä on jäljellä 3 s, neulo 2 o yhteen ja 1o. Neulo 2. puikon alussa 1o, 1 ylivetokavennus, neulo puikko loppuun, tee 3. puikon lopussa kavennus kuten 1. puikolla ja 4. puikon alussa kuten 2. puikolla. Tee kavennus-krs joka 4. krs 1x, joka 3. krs 2x, joka 2. krs 3x ja vielä joka krs 6x. Katkaise lanka, pujota se siden läpi 2x ja kiristä. Neulo toinen sukka samoin.

Copyright: MEZ GmbH

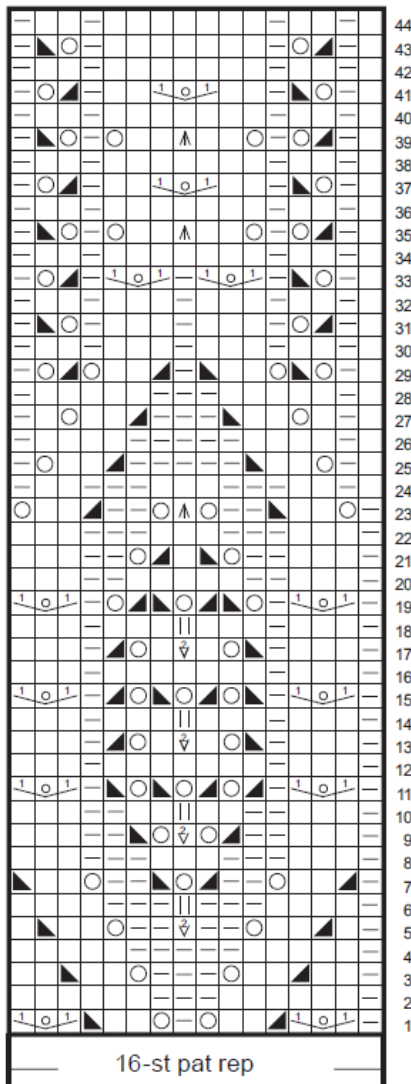


Prym Consumer Finland Oy  
Huhtimontie 6 B, 04200 Kerava  
puh 09-274871

CONSUMER  
FINLAND

www.prym.fi

# Ruutupiimos



- = 1 o
- = 1 n
- = 1 lk puikolle
- = 2o yhteen
- = 1 ylivetokavennus (= nosta 1 s etukautta neulomatta, 1 o, vedä neulomaton s yli)
- = 1 o sekä s:n etu- että takareunasta (1 s lisäys)
- = 2 o
- = yhdistetty kavennus (= nosta 1 s etukautta neulomatta, neulo 2o yhteen ja vedä neulomaton s yli)
- : = vedä 3. s kahden edeltävän s:n yli ja neulo 1 o, 1 lk, 1 o

toista 16 s

Sukkien kokotaulukko Schachenmayr Regia Design Line by Arne & Carlos -langalle.  
Tiheys: 30 s ja 42 krs = 10 x 10 cm sileää neuletta puikoilla 2–3 käsialan mukaan.

Koko	22/23	24/25	26/27	28/29	30/31	32/33	34/35	36/37	38/39	40/41	42/43	44/45	46/47
Luotujen s:iden määrä/Puikon s-määrä	44/11	48/12	48/12	52/13	52/13	56/14	56/14	60/15	60/15	64/16	64/16	68/17	72/18
Kantapään st	22	24	24	26	26	28	28	30	30	32	32	34	36
Kantapohjan aloitu-st	7/8/7	8/8/8	8/8/8	8/10/8	8/10/8	9/10/9	6/10/9	10/10/10	10/10/10	10/12/10	10/12/10	11/12/11	12/12/12
Jalkaterän pituus ennen kärkikavennuksia (cm)	11,5	12	13,5	14	15	16,5	17	18	20	21,5	22,5	23	24
Kärkikavennuksen krs-määrä kavennus-krs:ten väliin (1. kavennus-krs:n jälkeen)													
Joka 4. krs	---	---	---	---	---	---	---	1x	1x	1x	1x	1x	1x
Joka 3. krs	1x	1x	1x	2x	2x	2x	2x	2x	2x	2x	2x	2x	2x
Joka 2. krs	3x	3x	3x	3x	3x	3x	3x	3x	3x	3x	3x	4x	4x
Joka krs	4x	5x	5x	5x	5x	6x	6x	6x	6x	7x	7x	7x	8x
Jalkaterän koko pituus (cm)	14,5	15,5	17	18	19,5	21	22	23,5	25	26,5	27,5	28,5	30