

## Braveheart scarf

by Lisa Richardson



Kirjoneuleinen kolmiohuivi

Huivin yläreunan leveys on n. 150 cm ja korkeus on n. 73 cm

**Lanka:** Rowan Felted Tweed -lanka (50% villa, 25% alpakka, 25% viskoosi)

**Pyöröpuikot Prym:** Nro 3-3,5 ja 3,5-4 tai käsialan mukaan

**Tiheys** 26 s ja 27 krs sileää neuletta kirjoneuleena paksummilla puikoilla = 10 cm

**Mallineuleet** Joustinneule: 1 o, 1 n. Sileä neule: neulo tasona oikealla oikein, nurjalla nurin. Tee kuviot kirjoneuleena ruutupiirroksen ja ohjeen mukaan

### Langan menekki

Rowan Felted Tweed -lankaa

harmaata (194), väri A	200	g
punaruskeaa (196), väri B	50	g
keltaharmaata (193), väri C	50	g
siniharmaata (195), väri D	50	g
vaaleanharmaata (177), väri E	50	g

**Tee näin** Luo ohuemmalla pyöröpuikolla harmaalla langalla 377 s ja aloita joustinneule. Kavenna samalla 2. krs:lta lähtien molemmissa reunoissa 1 s joka krs. Kun olet neulonut joustinneuletta 4 krs, neulo 1 krs keltaharmaalla ja sen jälkeen vielä 4 krs harmaalla langalla sekä jatka kavennuksia joka krs. Työssä on nyt jäljellä 361 s. Vaihda työhön paksumpi pyöröpuikko ja aloita sileä neule kirjoneuleena ruutupiirroksen mukaan. Kavenna samalla molemmissa reunoissa 1 s joka krs. Toista piirroksen 1.-109. krs:ten mukaan kuvioraitoja ja kavennuksia yhteensä 179 krs:n ajan. Neulo lopuksi nurjan puolen krs:lla 3 s n yhteen. Katkaise lanka ja jätä viimeinen s odottamaan.

**Reunus** Poimi harmaalla langalla ohuemmalle pyöröpuikolle huivin vasemmasta vinosta reunasta 261 s, neulo odottamassa oleva s ja merkitse se sekä poimi vielä toisesta reunasta 261 s =523 s. Aloita joustinneule. **1.krs:** (np), 1 o, \*1 n, 1 o\*, toista \*-\*. **2.krs:** 2 o, lisää 1 s (=neulo kahden s:n välinen lankalenkki kiertäen oikein), 1 n, \*1 o, 1 n\*, toista \*-\* merkkiin asti, lisää 1 s, neulo merkitty s, lisää 1 s, \*neulo 1 n, 1 o\*, toista \*-\* ja neulo krs:n lopussa 1 n, lisää 1 s, neulo 2 o =527 s. Neulo jatkossa molemmissa reunoissa 1 s oikein, neulo muut s:t joustinneuletta ja lisää samalla molemmissa reunoissa joka krs 2 s:n sisäpuolella 1 s sekä keskimmäisen s:n molemmin puolin 1 s. Kun olet neulonut 4 krs harmaalla, neulo 1 krs keltaharmaalla ja jatka harmaalla langalla vielä 4 krs. Päätä s:t.

**Viimeistely** Levitä huivi alustalle mittoihinsa, kostuta sumuttamalla nurjalta puolelta ja anna kuivua.

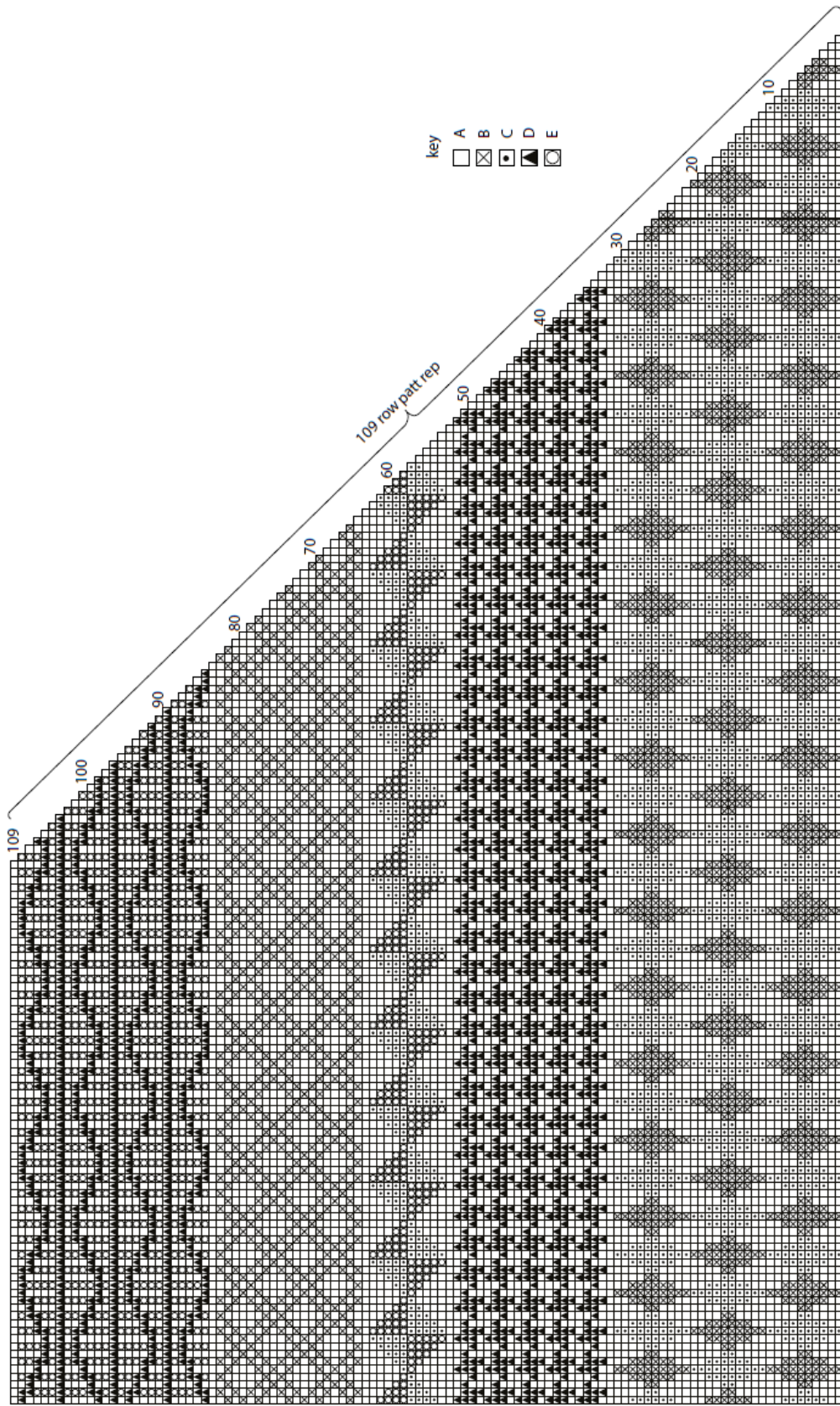
Huivin piirros

Toista 1.-109. krs:ia

Copyright: MEZ GmbH



Prym Consumer Finland Oy  
Huhtimontie 6, 04200 Kerava  
puh 09-274871



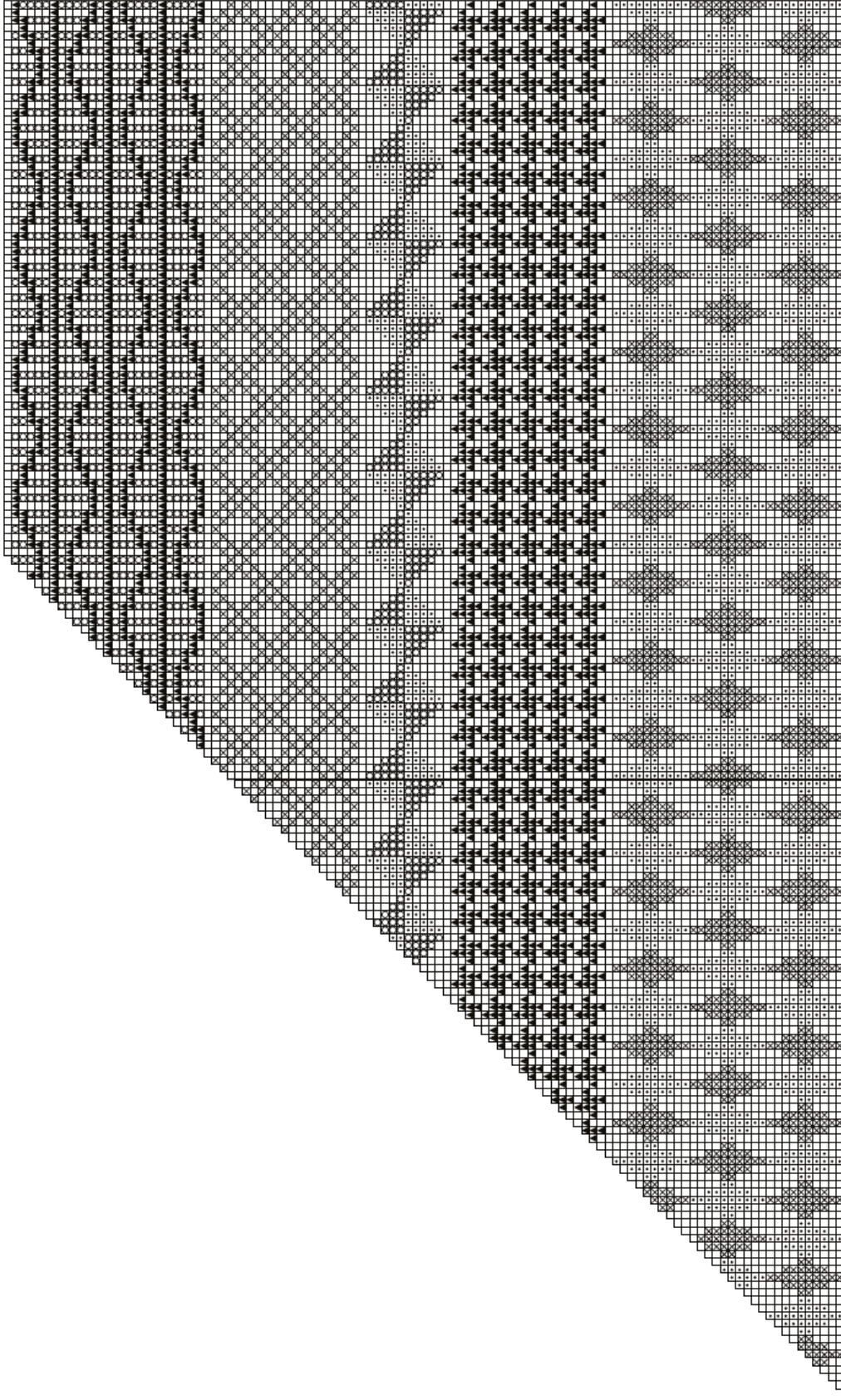
key

- A
- B
- C
- D
- E

109 row patt rep

beg & end rows here

Shawl Chart



beg & end rows here