

Fishlake

by Marie Wallin



Feltd Tweed

Koot: 32/34 (36/38) 40/42 (44/46) 48/50

Lanka: Rowan Feltd Tweed (50 Merino WO + 25 WP + 25 CV), 50 g = n. 175 m), 250(250)300(300)350 g beigeä (157) = A, 150(150)150(200)200 g ruskeanhamaata (153) = B ja 50 g vaaleanruskeaa (175) = C.

Puikot Prym: 2,5, 3 ja 3,5 mm tai käsialan mukaan

Tiheys: 25 s ja 36 krs sileää neuletta puikoilla 3 mm = 10 x 10 cm, kirjoneuleessa puikoilla 3,5 mm 25 s ja 30 krs.

Vaatteen mitat: Vartalon ympäryys 92(102)113(122)132 cm, koko pituus 51(52,5)54,5(56,5)58 cm ja hihan sisäpituus 44(44)45(45)45 cm

Sileä neule: Op:n krs:illa o ja np:n krs:illa n, kuviot kirjoneuleena ruutupiirroksen mukaan.

Helmineule: *1o, 1n*, toista *-* ja neulo muilla krs:illa oikeilta näyttävät s:t n ja nurjilta näyttävät s:t o.

Takakappale: Luo ohuimmille puikoille B:llä 115(127)141(153)165 s ja neulo 10 krs helmineuletta.

Vaihda lankaan C ja puikkoihin 3 sekä neulo 4 krs o sekä vaihda lankaa A ja neulo sillä op:n krs puikoilla 3,5 mm. Aloita np:lla ruutupiirroksen mukainen kirjoneule ja toista 12 krs:n mallikertaa. Kun työn korkeus on 36(36,5)37(37,5)38 cm, aloita op:n krs:illa raglankavennukset. Päätä kummassakin reunassa krs:n alussa 3 s = 109(121)135(147)159 s.

Neulo A:lla 2o, tee ylivetokavennus, neulo kirjoneuletta, kunnes kerroksessa on jäljellä 4 s, neulo A:lla 2o yhteen ja 2 o. Neulo np:n krs:illa A:lla 2n, 2n yhteen ja kirjoneuletta, kunnes jäljellä on 4 s, neulo A:lla 2n yhteen takareunoista ja 2 n. Toista näitä 2 krs vielä 8(12)15(19)22x = 73(69)71(67)67 s. Jatka niin, että teet kavennukset vain op:n krs:illa ja np:lla reunoissa 3 n A:lla. Kun työssä on jäljellä 39(39)41(41)43 s, jätä ne odottamaan silmukkapitimelle np:n krs:n jälkeen.

Etukappale: Neulo kuten taka-kpl, kunnes raglankavennuksissa on jäljellä 51(51)55(55)59 s. Neulo niin, että viimeisenä on np:n krs. Merkitse työn keskimmäiset 29 s. Neulo sivureunassa edelleen raglankavennuksia kuten takana ja kun olet neulonut op:n kerrosta 1. merkkiin saakka, siirrä merkityt s:t silmukkapitimelle odottamaan ja neulo pääntien puolet erikseen. Käännä työ ja päätä pääntien reunasta 1 s joka krs 4x ja sitten joka 2. krs 0(0)1(1)2x. Kun jäljellä on 4 s, neulo np:n krs ja op:lla näin: A:lla 1o ja 1 yhdistetty kavennus = 2 s. Neulo np:lla 2n ja op:lla 2o yhteen. Neulo pääntien toinen puoli peilikuvaksi aloittaen op:n krs:illa pääntien reunasta.

Hihat: Luo ohuimmille puikoille B:llä 45(47)51(51)53 s ja neulo helmineuletta kuten takana sekä sen jälkeen raita värillä C. Vaihda puikkoihin 3 mm ja neulo sileää neuletta A:lla lisäten kumpaankin reunaan 1 s A:n krs:illa 3(3)3(3)1, sitten 1 s joka 4.(4.)4.(4.)2. krs 2(11)15(27)2 x ja joka 6.(6.)6.(6.)4. krs, kunnes työssä on 85(93)101(109)117 s. Neulo vielä 4(4)4(4)0 krs ja aloita np:n krs:illa kirjoneule puikoilla 3,5 mm ja jatka lisäämisiä kummassakin reunassa, kunnes työssä on 89(97)105(113)121 s. Neulo kirjoneuletta 13 krs ja jatka sileää A:lla puikoilla 3. Aloita raglankavennukset op:n krs:illa, kun hihan pituus on 44(44)45(45)45 cm.

Päätä kummastakin reunasta krs:n alussa 3 s = 83(91)99(107)115 s. Kavenna molemmista reunoista (kavennukset kuten takana) 1 s seuraavilla 3(3)3(3)6 krs:lla, sitten 1 s joka 2. krs (op:lla), kunnes jäljellä on 27 s. Neulo hihat nyt eri tavalla.

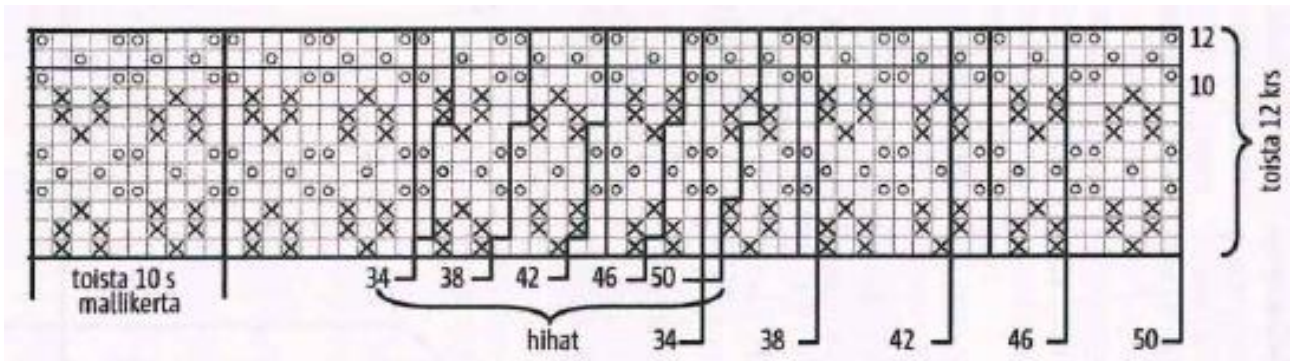
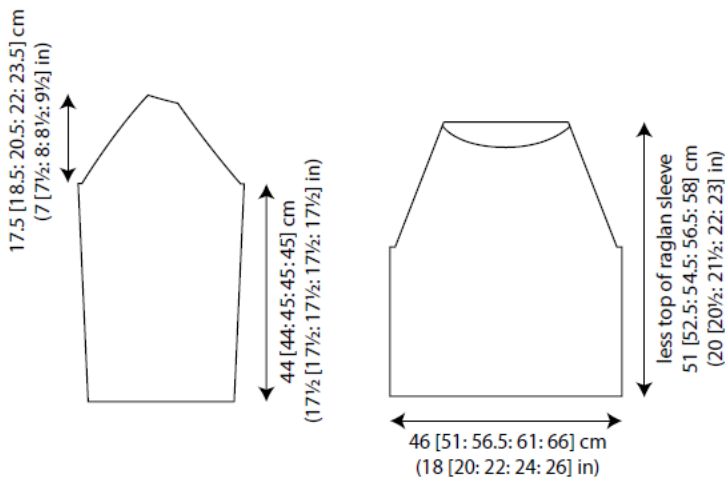
Vasen hiha: Kavenna op:n krs:n alussa ja lopussa 1 s. Päätä np:n krs:n alussa 8 s = 17 s. Kavenna op:n krs:n alussa 1 s ja päätä np:n krs:n alussa 8 s = 8 s. Päätä ne.

Oikea hiha: Neulo vasemman hihan peilikuvaksi.

Viimeistely: Levitä kpl:t tasaiselle alustalle mittoihinsa, kostuta ja anna kuivua. Ompele eturaglansaumata ja oikea takaraglansauma. Poimi ohuimmille puikoille pääntien reunasta B:llä vasemman hihan yläreunasta yhteensä 23 s, poimi etupääntien viistosta reunasta 7(7)9(9)11 s, neulo o keskellä odottavat 29 s ja toisesta reunasta sekä hihasta kuten edellä, jatka neulomalla o takana odottavat s:t = 127(127)133(133)139 s. Neulo helmineuletta 7 krs ja päätä s:t helmineuletta neuloen. Ompele vasen takaraglansauma ja saumat hihansuista helmaan.

Hihat

Etu- ja taka-kpl



- = A
- ⊗ = B
- ⊙ = C

Copyright: MEZ GmbH



Prym Consumer Finland Oy
Huhtimontie 6 B, 04200 Kerava
puh 09-274871
www.prym.fi