

Heaney

Feltd Tweed

Miehen ruutukuviainen pusero

S/M-L-XL/XXL-XXXL-XXXXL

Lanka: Rowan Feltd Tweed (50% villa, 25% alpukka, 25% viskoosi).

Prym puikot: Nro 3-3,5 ja 4 sekä pääntien reunusta varten lyhyt pyöröpuikko nro 3-3,5 tai käsialan mukaan.

Tiheys: 25 s ja 28 krs kaksivärineuletta paksummilla puikoilla = 10 cm.

Mallineuleet: *Joustinneule:* 2 o, 2 n. *Kaksivärineule:* neulo ruutupiirroksen ja ohjeen mukaan, toista 1.-16. krs:ia. *Sileä neule:* neulo oikealla oikein ja nurjalla nurin.

Koko	S/M	L	XL/XXL	XXXL	XXXXL	
Valmiin neuleen mitat						
vartalonympäryys	118	128	138	148	160	cm
kokopituus	70	72	74	76	78	cm
hihan sisäpituus	47	47	47	47	47	cm
Langan menekki						
Rowan Feltd Tweed -lankaa						
siniharmaata (170)	400	450	500	550	550	g
harmaata (177)	200	200	200	250	250	g

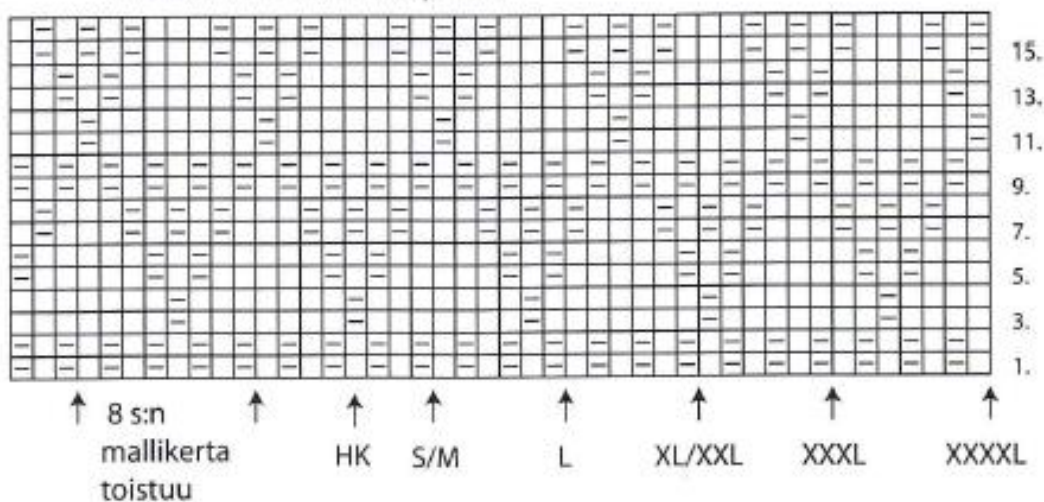
Takakappale Luo siniharmaalla langalla ohuemmille puikoille 150-162-174-186-202 s ja neulo joustinneuletta 6 cm. Muuta jousteen viimeisellä krs:illa s-luvuksi 151-163-175-187-201 s. Vaihda työhön paksummat puikot ja aloita kaksivärineule ruutupiirroksen mukaan kokosi nuolen kohdalta ja toista sitten 8 s:n mallikertaa tarpeen mukaan. Neulo jatkossa s:t tässä järjestyksessä ja toista 1.-16. krs:ia. Kun kappaleen korkeus on n. 49-49-49-52-52 cm ja olet viimeksi neulonut ruutupiirroksen 10.-10.-10.-2.-2. krs:n, aloita siniharmaalla langalla sileä neule ja kavenna sen 1. krs:illa s-luvuksi tasavälein 133-143-155-165-177 s. Kun kappaleen korkeus on 68-70-72-74-76 cm, jätä keskimmäiset 35-35-37-37-39 s pääntietä varten odottamaan ja neulo ensin toinen puoli. Kavenna vielä pääntien reunassa joka krs 4x1 s. Kun kappaleen korkeus on 70-72-74-76-78 cm, päätä loput eli olan 45-50-55-60-65 s kerralla. Neulo pääntien toinen puoli peilikuvaksi.

Etukappale Neulo kuten takana kunnes kappaleen korkeus on 62-64-66-67-69 cm. Jätä nyt keskimmäiset 25 s pääntietä varten odottamaan ja neulo ensin toinen puoli. Kavenna pääntien reunassa joka krs 6x1 s ja vielä 2. krs 3-3-4-4-5x1 s. Päätä lopuksi olan st samalla korkeudella kuin takana. Neulo pääntien toinen puoli peilikuvaksi.

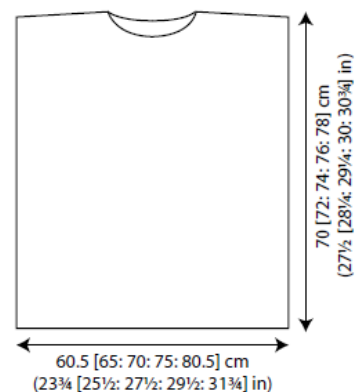
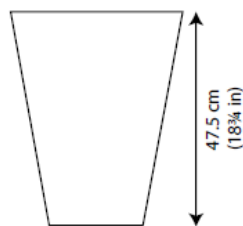
Hihat Luo siniharmaalla langalla ohuemmille puikoille 46-46-50-50-54 s ja neulo joustinneuletta 4 cm. Muuta jousteen viimeisellä krs:lla s-luvuksi 45-47-51-51-53 s. Vaihda työhön paksummat puikot ja aloita kaksivärineule ruutupiirroksen mukaan. Piirroksen on HK:lla merkitty hihan keskikohta, laske siitä kuvioiden alku sivussa. Lisää mallineuleen 3.-1.-1.-1.-1. krs:lla molemmissa reunoissa 1 s ja toista sitten lisäykset joka 4.-2.-2.-2.-2. krs kunnes työssä on 87-51-59-75-89 s sekä vielä joka 6.-4.-4.-4.-4. krs kunnes työssä on 95-103-109-117-125 s. Kun hihan pituus on n. 47 cm ja olet viimeksi neulonut ruutupiirroksen 10. krs:n, päättää s:t.

Viimeistely Levitä kappaleet alustalle mittoihinsa, kostuta sumuttamalla nurjalta puolelta ja anna kuivua. Ompele olkasaumat. Poimi pyöröpuikolle siniharmaalla langalla pääntien reunasta 104-104-108-108-116 s ja neulo suljettuna neuleena joustinneuletta 16 cm, päättää s:t. Kiinnitä hihat sivuihin olkasaumojen molemmin puolin 20-21-23-24-26 cm matkalle. Ompele vielä sivu- sekä hihasaumat.

Kaksivärineuleen ruutupiirros



- = neulo siniharmaalla langalla oikealla oikein ja nurjalla nurin
 ▤ = neulo harmaalla langalla oikealla nurin ja nurjalla oikein



Copyright: MEZ GmbH



Prym Consumer Finland Oy
 Huhtimontie 6 B, 04200 Kerava
 puh 09-274871
www.prym.fi