



Holtby

Feltd Tweed

Miehen kaksivärinen pusero

XS-S/M-L-XL-XXL-XXXL

Lanka: Rowan Feltd Tweed (50% villa, 25% alpukka, 25% viskoosi).

Prym puikot: Nro 3, 3,5 ja 4 sekä pääntien reunusta varten lyhyt pyöröpuikko nro 3-3,5 tai käsialan mukaan.

Tiheys: 24 s ja 32 krs sileää neuletta puikoilla nro 3,5-4 = 10 cm.

Mallineuleet: *Joustinneule:* 1 o, 1 n. *Sileä neule:* neulo oikealla oikein ja nurjalla nurin. Tee 14 krs:n kuvioraita ruutupiirroksen ja ohjeen mukaan.

Koko	XS	S/M	L	XL	XXL	XXXL
Valmiin neuleen mitat						
vartalonympäryys	92	102	112	122	132	142 cm
kokopituus	65	67	69	71	73	75 cm
hihan sisäpituus	47	49	51	52	53	53 cm
Langan menekki						
Rowan Feltd Tweed -lankaa						
sinistä (159)	300	350	350	400	450	450 g
punaista (196)	100	100	150	150	150	150 g

Takakappale Luo sinisellä langalla ohuimmille puikoille 113-125-137-149-161-173 s ja neulo joustinneuletta 12 krs. Vaihda työhön puikot nro 3,5 ja aloita sileä neule. Kun kappaleen korkeus on 42-43-43-44-44-45 cm, vaihda työhön puikot nro 4 ja aloita kuvioraita piirroksen oikeasta reunasta kokosi nuolen kohdalta ja toista sitten 10 s:n mallikertaa tarpeen mukaan. Neulo jatkossa s:t tässä järjestyksessä. Kun kappaleen korkeus on 43-44-44-45-45-46 cm, päätä molemmissa reunoissa kädentietä varten ensin 1x4-5-6-7-7-8 s. Kavenna sitten molemmissa reunoissa joka krs 5-5-7-7-8-8x1 s ja vielä joka 2. krs 4-6-5-7-6-7x1 s sekä vielä 3 krs:n kuluttua 1x1 s =85-91-99-105-113-121 s. Kun olet tehnyt kuvioraidan valmiiksi, vaihda työhön puikot nro 3,5 ja jatka punaisella langalla sileää neuletta. Kun kädentien korkeus on 20-21-23-24-26-27 cm, jätä keskimmäiset 29-31-33-33-35-37 s pääntietä varten odottamaan ja neulo ensin toinen puoli. Kavenna vielä pääntien reunassa joka krs 4x1 s ja päätä samalla sivusta lähtien olkaa varten joka 2. krs 3x6-7-7-8-9-10 s ja 1x6-5-8-8-8-8 s. Neulo pääntien toinen puoli peilikuvaksi.

Etukappale Neulo kuten takana kunnes kädentien korkeus on 11-11-12-13-14-14 cm. Jätä nyt keskimäinen s pääntietä varten odottamaan ja neulo ensin toinen puoli. Kavenna samalla pääntien reunassa joka 2. krs 18-19-20-20-21-22x1 s. Kun kädentien korkeus on 20-21-23-24-26-27 cm, päätä sivusta lähtien olan s:t kuten takana. Neulo pääntien toinen puoli peilikuvaksi.

Hihat Luo sinisellä langalla ohuimmille puikoille 55-57-61-63-65-67 s ja neulo joustinneuletta 12 krs. Vaihda työhön paksummat puikot ja aloita sileä neule. Lisää sileän neuleen 5. krs:lla molemmissa reunoissa 1 s ja toista sitten lisäykset joka 6. krs kunnes työssä on 75-79-77-83-91-101 s sekä vielä joka 8. krs kunnes työssä on 91-95-99-103-107-111 s.

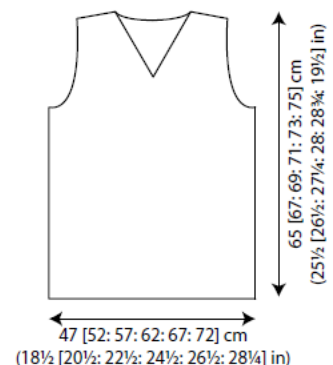
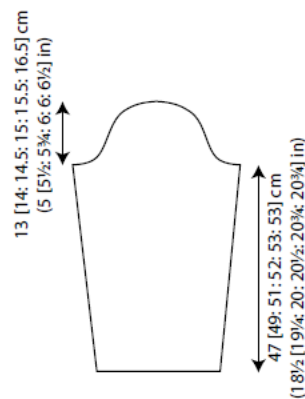
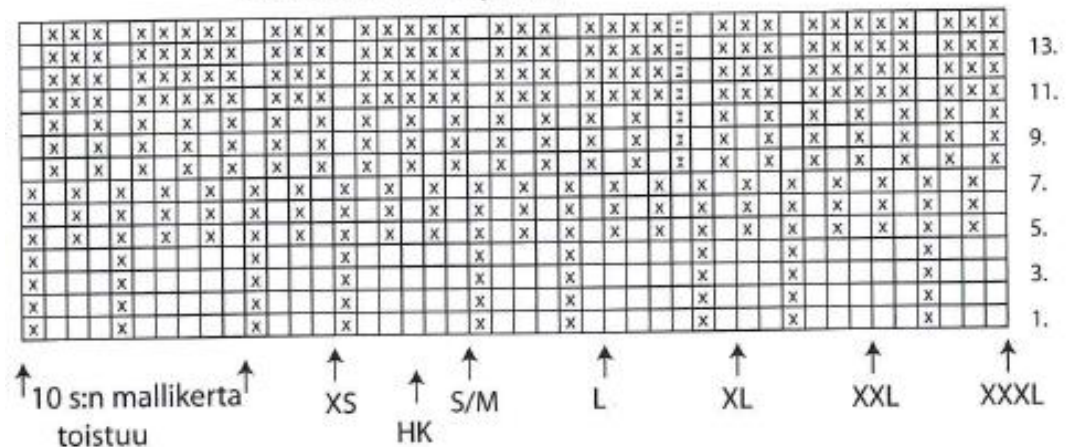
HUOM: Kun hihan pituus on 46-48-50-51-52-52 cm, vaihda työhön puikot nro 4 ja aloita kuvioraita piirroksen mukaan. Piirroksen on HK:lla merkitty hihan keskikohta, laske siitä kuvion alku sivussa. Kun hihan pituus on 47-49-51-52-53-53 cm, päätä molemmissa reunoissa pyöriötä varten ensin 1x4-5-6-7-8-9 s. Kavenna sitten molemmissa reunoissa joka krs 5x1 s ja sitten joka 2. krs 1 s kunnes työssä on jäljellä 51 s.

HUOM: Kun olet neulonut ruutupiirroksen valmiiksi, vaihda työhön puikot nro 3,5. Kavenna vielä molemmissa reunoissa joka krs 11x1 s ja päätä sitten molemmissa reunoissa 1x5 s. Kun pyöriön korkeus on 13-14-14-15-15-16 cm, päätä loput 19 s kerralla.

Viimeistely Levitä kappaleet alustalle mittoihinsa, kostuta sumuttamalla nurjalta puolelta ja anna kuivua. Ompele olkasaumat. Poimi pyöröpuikolle punaisella langalla etukappaleen päntien molemmista reunoista 40-40-44-44-46-46 s ja niiden väliin takakappaleen päntien reunasta 39-41-43-43-45-47 s sekä neulo vielä etukappaleen v-kärjessä oleva 1 s ja merkitse se =120-122-132-132-138-140 s. Neulo näillä s:illa joustinneuletta suljettuna neuleena. Aloita 2. krs:lla v-kärjessä kavennukset. Eli nosta merkitty s ja sitä edeltävä s oikein neulomatta, neulo 1 s ja vedä nostetut s:t neulotun yli. Toista tällaiset kavennukset joka 2. krs. Kun reunuksen korkeus on 9 krs, päätä s:t ja tee myös päätöskerroksella v-kärjessä kavennukset. Kiinnitä sitten hihat ja ompele sivu- sekä hihasaumat.

- = sininen s
- = punainen s

Kuvioraidan ruutupiirros



Copyright: MEZ GmbH



Prym Consumer Finland Oy
Huhtimontie 6 B, 04200 Kerava
puh 09-274871
www.prym.fi