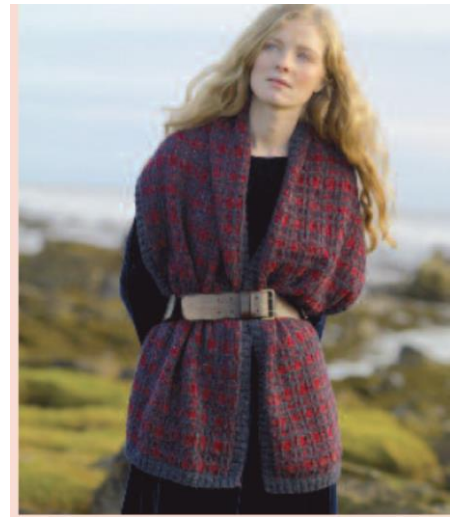


R O W A N

Kirkwall Wrap

by Julia Frank



Ruutuhuivi koko 40x180cm

Lanka: Rowan **Felted Tweed** 200g tummansinistä (170)=A ja 150g tummanpunaista (150)=B

Puikot Pryn: 3 mm (pitkä pyöröpuikko) ja 3,5 mm tai käsialan mukaan

Tiheys: 23s ja 29 krs mallineuletta paksummilla puikoilla = 10cmx10cm

Ruutuneule: Neulo ohjeen mukaan. Kun nostat s:n neulomatta, jätä lanka aina työn np:lle.

Tee näin: Luo A:lla 80s ja neulo mallineuletta seuraavasti:

1 krs: A:lla oikein (op:lla)

2 krs: A:lla, *2x(2n, 1n ja kierrä sitä neuloessasi lanka 3x puikon ympäri s:n sisällä = pidennetty s), 2n*, toista *-* krs loppuun. Toista aina tähtien väliä vaikei sitä enää mainitakaan.

3 krs: B:llä, *2x(2o, nosta pidennetty s neulomatta, jolloin ylimääräiset lk:t avautuvat), 2o*.

4 krs: B:llä, *2x(2n, 1s neulomatta), 2n*

5 krs: B:llä, *2x(2o, 1s neulomatta), 2o*.

6 ja 7 krs: kuten 4. ja 5. kerros

8 krs: kuten 4.krs

9 krs: A:lla oikein

10 krs: A:lla, *2x(2n, 1n ja kierrä lanka s:n sisällä 2x puikon ympäri), 2n*.

11 krs: A+B yhdessä (siis kaksinkertaisella langalla), *2x(2o, 1s neulomatta), 2o*.

12 krs: A+B yhdessä, *2x(2n, 1s neulomatta), 2n*.

13 krs: A+B yhdessä, * 2x(2o, 1s neulomatta), 2o*.

14 krs: kuten 12. krs

15 krs: A:lla oikein

16 krs: A:lla, *2x(2n, 1n ja kierrä s:n sisällä lanka 4x puikon ympäri), 2n*

17 krs: kuten 3.krs.

18 – 23 krs: 3x(kuten krs:t 4-5)

24 krs: kuten 4 krs.

25 - 30 krs: kuten krs:t 9-14

Toista näitä 30 krs. Kun työn korkeus on 175cm ja viimeisenä on krs 1, 9, 15 tai 25 ja viimeisenä on siis op:n krs. Neulo A:lla 1 krs n ja päättää silmukat.

Viimeistely: Levitä kpl tasaiselle alustalle, kostuta ja anna kuivua. Poimi sivureunasta pitkälle pyöröpuikolle A:lla 424 s ja neulo 2o, 2 n-joustinta 7krs, päättää st joustinta neuloen. Neulo toiselle sivulle samoin. Poimi päätyreunoista 96 s ja neulo samanlainen joustin.

Copyright: MEZ GmbH



Prym Consumer Finland Oy
Huhtimontie 6, 04200 Kerava
puh 09-274871