

Regia 4-säikeinen

## NEULOTUT KORISTEET



**Langanmenekki:** Regia 4-faedig -lankaa 50 g luonnonvalkoista (01992), punakirjavaa (02742) sekä fuksiakirjavaa (02741).

**Sukkapuikot Prym:** Nro 2-3 tai käsialasi mukaan.

**Virkkuukoukku Prym:** Nro 2,5.

**Tiheys:** 30 s ja 42 krs sileää neuletta = 10 cm.

**Joustinneule:** 1 o, 1 n. **Sileä neule:** Neulo tasona oikealla oikein ja nurjalla nurin ja neulo suljettuna neuleena kaikki krs:t oikein.

## SUKKA

**Tee näin:** Luo l.valkoisella langalla 32 s ja jaa ne sukkapuikoille. Neulo suljettuna neuleena ensin 7 krs joustinneuletta ja aloita sitten sileä neule punakirjavalla langalla. Kun olet neulonut sileää 22 krs, tee IV ja I puikoilla **kantapää**, jätä muut s:t odottamaan. **1.krs:** neulo I puikolta 8

s o, käännä työ. **2.krs:** nosta 1 s neulomatta, lanka työn nurjalla puolella ja neulo 15 s n, käännä työ.

**3.krs:** nosta 1 s neulomatta, lanka nurjalla puolella, neulo oikein edellisen krs:n nostettuun s:aan asti, käännä työ. **4.krs:** nosta 1 s neulomatta, neulo nurin edellisen krs:n nostettuun s:aan asti, käännä työ.

Toista 3.-4. krs:ia kunnes keskellä työtä on jäljellä 4 neulottua s:aa. Neulo sitten kaikilla s:illa 2 krs sileää neuletta ja aloita kantapään toinen puoli. **1.krs:** neulo I puikolta 3 o, käännä työ. **2.krs:** nosta 1 s neulomatta, neulo 5 n, käännä työ. **3.krs:** nosta 1 s neulomatta, neulo oikein edellisen krs:n nostettuun s:aan, neulo 2 s oikein, käännä työ. **4.krs:** nosta 1 s neulomatta, neulo nurin edellisen krs:n nostettuun s:aan, neulo seuraavat 2 s n, käännä työ. Toista 3.-4. krs:ia kunnes kaikki nostetut s:t on neulottu. Jatka sileää kaikilla s:illa suljettuna neuleena.

Kun jalkaosan pituus on 6,5 cm, aloita **kärkikavennukset**. Neulo I ja III puikon lopussa 2 o yhteen ja 1 o ja neulo II sekä IV puikon alussa 1 o, tee ylivetokavennus (=nosta 1 s neulomatta, neulo 1 s ja vedä nostettu s neulotun yli). Toista tällaiset kavennukset joka 3. krs 2 kertaa, joka 2. krs 2 kertaa ja sitten joka krs kunnes työssä on jäljellä 8 s. Katkaise lanka, vedä s:iden läpi, kiristä ja päättä hyvin.

Virkkaa l.valkoisella langalla sukan takareunaan, jousteen yläreunaan 1 ps, sitten 50 kjs ripustuslenkiksi ja vielä 1 ps samaan kohtaan kuin edellä. Katkaise ja päättä lanka hyvin.

## LUONNONVALKOINEN PUSERO

**Aloita etukappaleen helmasta:** Luo 29 s ja aloita neulominen piirroksen A mukaan. Piirroksen I. krs on nurjan puolen krs. Kun neulot piirroksen 38. krs (=etukappaleen viimeinen krs), päättä samalla keskimmäiset 15 s etukappaleen pääntietä varten ja neulo krs loppuun. Luo seuraavalla krs:lla päätettyjen s:iden tilalle takakappaleen pääntietä varten uudet 15 s. Käännä sitten piirros ylösalaisin ja tee takakappale piirroksen mukaan krs:lta 38.-1. Lisää 34. krs:lla 1 s siinä kohtaa missä etukappaleella kavensit s:n. Päättä hihojen s:t samalla korkeudella kuin ne etukappaleella lisäsit. Kun olet tehnyt piirroksen valmiiksi, päättä s:t kerralla.



Poimi hihansuusta 22 s ja neulo 5 krs joustinneuletta, päätä s:t. Tee toiseen hihansuuhun samanlainen reunus. Ompele sitten sivu- ja hihasaummat.

Virkkaa l.valkoisella langalla puseron yläreunan keskelle, molempien kappaleiden läpi 1 ps. Tee sitten 50 krs ripustuslenkiksi ja vielä 1 ps samaan kohtaan kuin edellä. Katkaise ja päätä lanka hyvin. Sido ripustuslenkin alareunaan koristenauhaa rusetille.

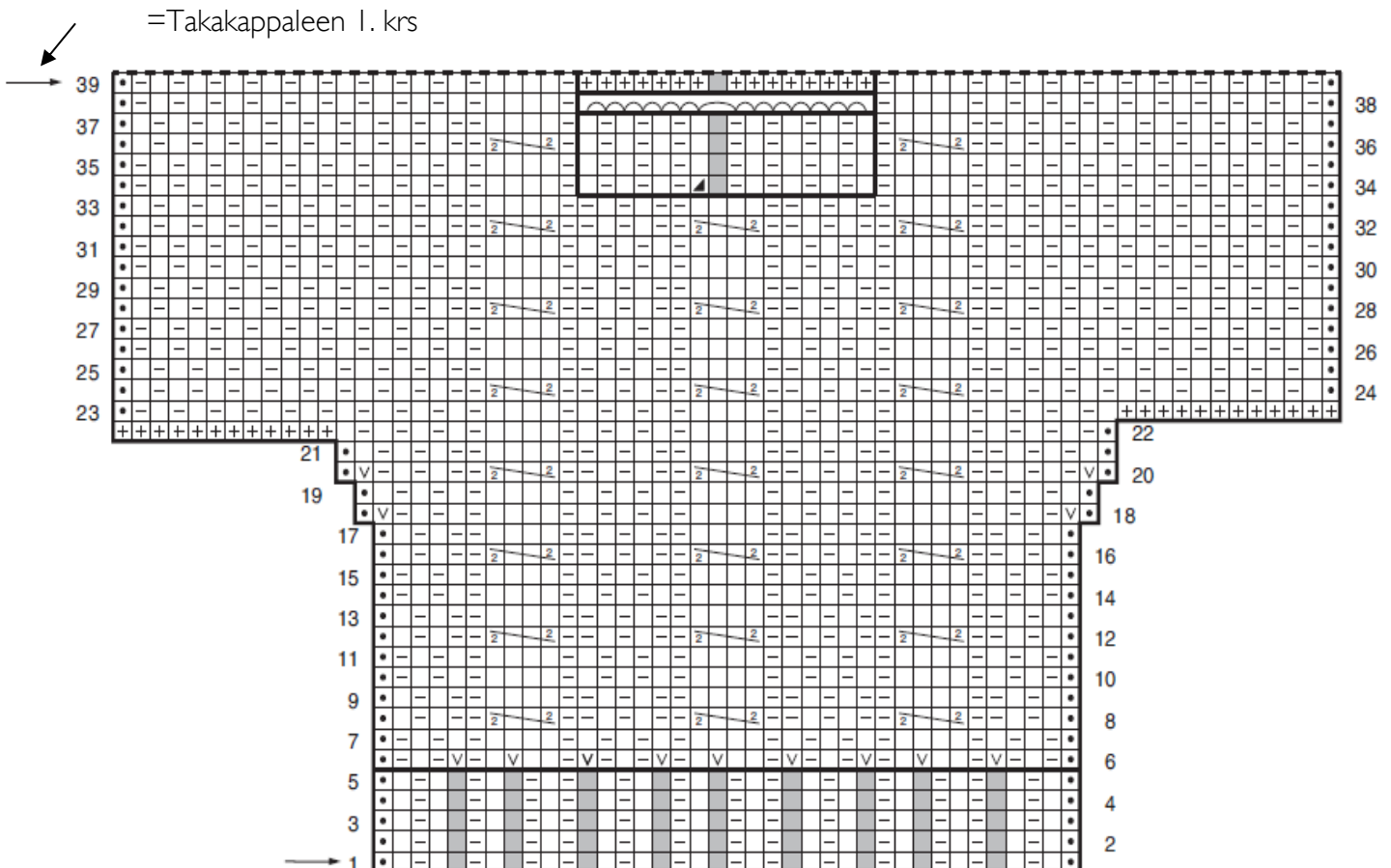
## TÄHTIPUSERO

**Aloita etukappaleen helmasta:** Luo fuksianpunaisella langalla 30 s ja aloita neulominen piirroksen B mukaan. Piirroksen 1. krs on nurjan puolen krs. Kun neulot piirroksen 37. krs (=etukappaleen viimeinen krs), päätä samalla keskimmäiset 15 s etukappaleen pääntietä varten ja neulo krs loppuun. Luo seuraavalla krs:lla päätettyjen s:iden tilalle takakappaleen pääntietä varten uudet 15 s. Käännä sitten piirros ylösalaisin ja tee takakappale piirroksen mukaan krs:lta 37.-1. Päätä hihojen s:t samalla korkeudella kuin ne etukappaleella lisäsit. Lisää 6. krs:lla työn keskelle 1 s. Kun olet tehnyt piirroksen valmiiksi, päätä s:t kerralla.

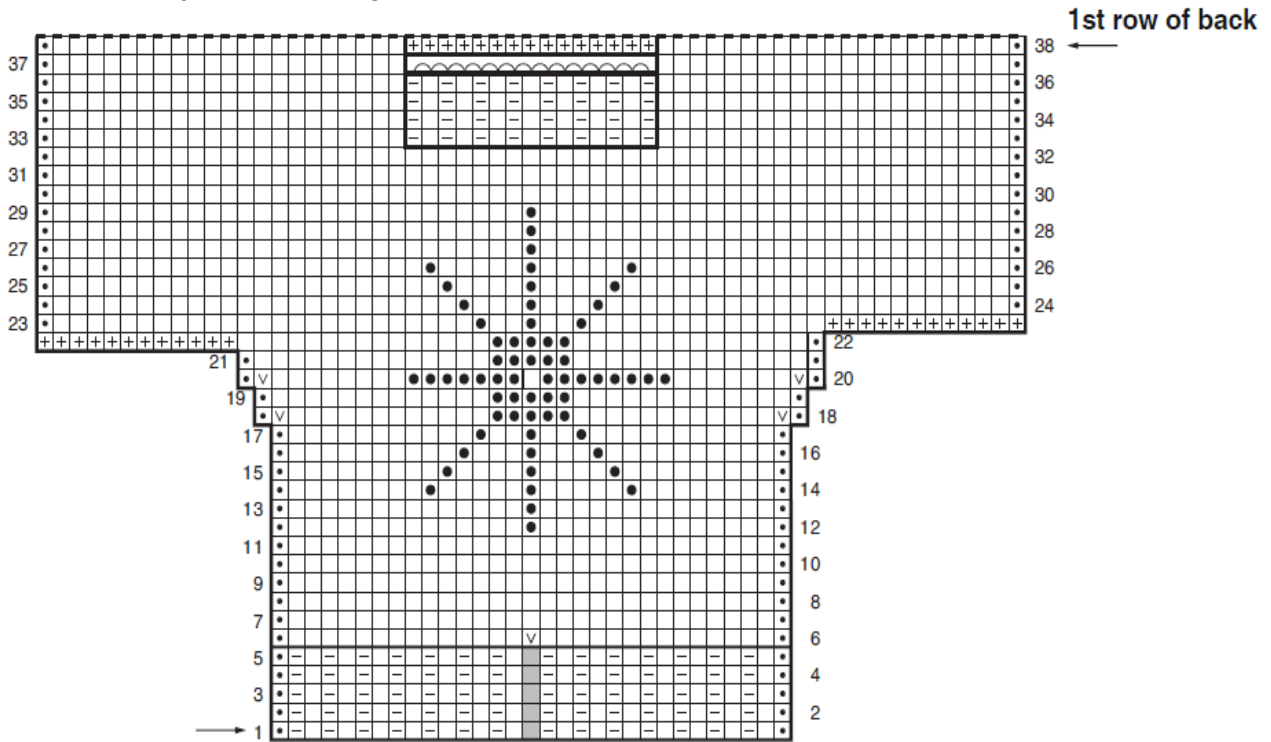
Poimi hihansuusta 22 s ja neulo 5 krs joustinneuletta, päätä s:t. Tee toiseen hihansuuhun samanlainen reunus. Ompele silmukoita jäljitellen l.valkoisella langalla tähtikuvio etukappaleen keskelle piirroksen mukaan. Ompele vielä sivu- ja hihasaummat.

Virkkaa fuksiakirjavalla langalla puseron yläreunan keskelle, molempien kappaleiden läpi 1 ps. Tee sitten 50 krs ripustuslenkiksi ja vielä 1 ps samaan kohtaan kuin edellä. Katkaise ja päätä lanka hyvin.





Luonnonvalkoisen puseron ruutupiirros A. Piirroksessa on vain etukappale, neulo takakappale peilikuvana olalta helmaan.



Tähtipuseron ruutupiirros B. Piirroksessa on vain etukappale, neulo takakappale peilikuvana olalta helmaan.




Takakappaleen 1. krs


-  = reunasilmukka
-  = oikea s, neulo s nurjalla nurin
-  = nurja s, neulo s nurjalla oikein
-  = tässä kohtaa ei ole silmukkaa

 = lisää 1 s: neulo kahden s:n välinen lankalenkki kiertäen oikein

 = neulo 2 o yhteen

 = siirrä 2 s apupuikolle työn eteen, neulo 2 s oikein ja apupuikon st oikein

 = päättä 1 s

 = luo 1 s

 = ompele silmukoita jäljitellen l.valkoisella langalla

Copyright: MEZ GmbH



Prym Consumer Finland Oy  
Huhtimontie 6 B, 04200 Kerava  
puh 09-274871  
www.prym.fi