

Bourne

by Sarah Hatton



Mohairjalku S-M-L-XL-XXL

Lanka: Rowan Kidsilk Haze

Puikot Prym: Nro 3-3,5 ja 3,5-4 tai käsialan mukaan

Muut tarvikkeet 150 cm samettinauhaa jonka leveys on n. 1 cm | Tiheys 22 s ja 30 krs paksummilla puikoilla neulottua pitsineuletta = 10 cm

Mallineuleet

Sileä neule: neulo oikealla oikein ja nurjalla nurin.

Pitsineule: neulo ruutupiirroksen I ja ohjeen mukaan. Piirroksessa on vain työn oikean puolen krs:t, neulo nurjan puolen krs:t aina nurin ja toista 1.-12. krs:ia. Helman pitsineule: neulo ruutupiirroksen II mukaan. Piirroksessa on vain työn oikean puolen krs:t, neulo nurjan puolen krs:t muuten nurin, mutta lisää aina krs:n alussa 1 s siten, että otat langankierron puikolle. Toista 1.-12. krs:ia. Tämän pitsineuleen s-luku vaihtelee eri kerroksilla 20-24 s:n välillä

Koko	S	M	L	XL	XXL	
Valmiin neuleen mitat						
selän leveys n.	60	66	71	77	84	cm
koko pituus	59	61	63	65	67	cm
Langan menekki						
Rowan Kidsilk Haze -lankaa tummanharmaata	75	100	100	100	125	g

Takakappale Luo ohuemmille puikoille 99-111-123-137-151 s ja neulo sileää neuletta päämevaraksi 7 krs. Neulo 1 krs työn nurjalta puolelta oikein ja sitten vielä sileää neuletta 7 krs. Neulo jälleen 1 krs oikein ja vaihda sitten työhön paksummat puikot. Neulo 2 krs sileää neuletta ja aloita sitten pitsineule piirroksen I mukaan sen oikeasta reunasta kokosi nuolen kohdalta ja toista 8 s:n mallikertaa tarpeen mukaan. HUOM: Ole huolellinen pitsineuleen reunoissa pitsin kavennusten ja langankiertojen kanssa, jotta ne vastaavat aina toisiaan ja s-luku pysyy koko ajan oikeana. Kun olet neulonut pitsineuletta 28-32-34-38-40 krs, aloita hihojen lisäykset. Eli lisää molemmissa reunoissa 1 s ensin joka 2. krs 7 kertaa ja sitten joka krs 7 kertaa. Neulo seuraavalla työn oikean puolen krs:illa 1. s etu- ja takareunasta oikein (=lisäys), neulo seuraava s n ja neulo sitten samaa kerrosta (=pitsineuletta) kunnes vasemmassa reunassa on jäljellä 2 s, neulo 1 n ja tee lisäys kuten toisessakin reunassa. Toista lisäykset molemmissa reunoissa joka krs vielä 4 kertaa ja neulo lisätyt s:t 1 o, 1 n -joustinneuletta. Kun olet tehnyt lisäykset valmiiksi, laita molempiin reunoihin merkkilangat ja jatka näillä kaikilla 137-149-161-175-189 s:lla molemmissa reunoissa 7 s:lla joustinneuletta ja niiden sisäpuolella pitsineuletta. Kun olet merkkilankojen jälkeen neulonut 25-26-27-28-29 cm, päättä kappaleen keskimmäiset 39-39-41-41-43 s pääntietä varten ja neulo ensin toinen puoli. Päättä vielä pääntien reunassa joka 2. krs 2x3 s ja päättä samalla sivusta lähtien joka 2. krs olkaa varten 1x21-24-27-30-33 s ja 1x22-25-27-31-34 s. Neulo pääntien toinen puoli vastaavasti.

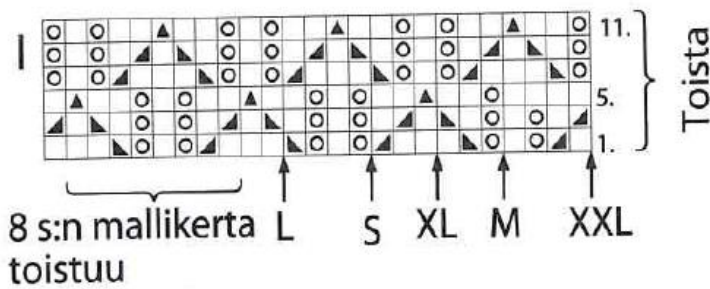
Vasen etukappale Luo ohuemmille puikoille 59-65-71-78-85 s ja neulo 16 krs kuten takana. Vaihda työhön paksummat puikot ja neulo 2 krs muuten sileää neuletta, mutta neulo etureunassa (=kappaleen vasen reuna) 7 s:lla 1 o, 1 n -joustinneuletta. Aloita sitten pitsineule piirroksen I mukaan sen oikeasta reunasta kokosi nuolen kohdalta ja toista 8 s:n mallikertaa tarpeen mukaan, jatka kuitenkin etureunassa 7 s:lla joustinneuletta. Kun olet neulonut pitsineuletta 4 krs, aloita pääntien viistotus. Eli neulo etureunassa 7 s:n sisäpuolella 2 o yhteen joka 4. krs 28-28-29-29-30 kertaa. HUOM: tee sivussa hihalisäykset ja aloita hihan ulkoreunassa 7 s:lla 1 o, 1 n -

joustinneule samoin kuin takana. Tee sitten olan viistotus samoin ja samalla korkeudella kuin takana. Lisää loppujen 7 s:n sivunpuoleiseen reunaan 1 s ja jatka 1 o, 1 n -joustinneuletta takakappaleen pääntien reunukseksi 11,5-11,5-12-12-12,5 cm, päättä s:t.

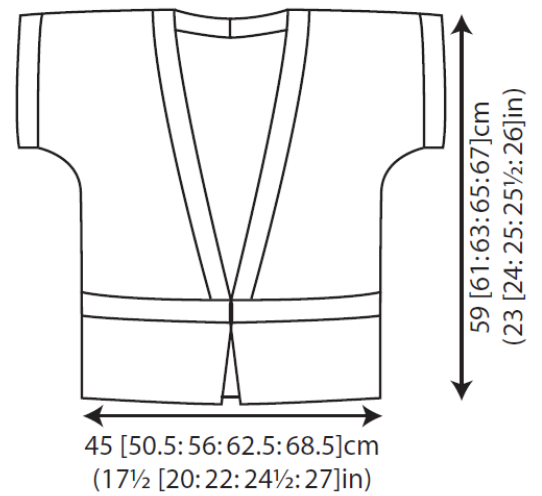
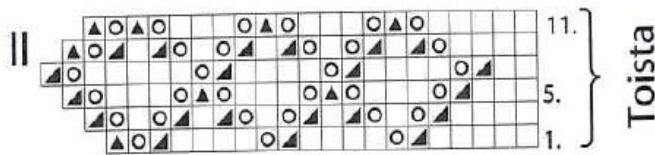
Oikea etukappale Neulo vasemman peilikuvaksi.

Helmakaitale Luo paksummille puikoille 22 s ja neulo 2 krs oikein. Aloita sitten pitsineule piirroksen II mukaan ja toista 1.-12. krs:ia kunnes kaitale ulottuu jakun alareunaan, tee viimeksi piirroksen 12. krs. Neulo vielä 1 krs oikein ja päättä sitten s:t kerralla.

Viimeistely Levitä kappaleet alustalle mittoihinsa, kostuta nurjalta puolelta sumuttamalla ja anna kuivua. Ompele olkasaumat. Kiinnitä takakappaleen pääntien reunus paikoilleen ja ompele sen keskitakasauama. Ompele sivu- ja hihasaumat merkkilankoihin asti. Taita ja kiinnitä etu- sekä takakappaleen 7 krs:n päämevara nurjalle puolelle. Kiinnitä helmakaitale paikoilleen ja pujota lopuksi samettinauha kaitaleen yläpuolella olevaan päämeeseen.



8 s:n mallikerta toistuu



- = oikea s, neulo s nurjalla nurin
- = langankierto puikolle
- ▣ = neulo 2 s oikein yhteen
- ▤ = nosta 1 s neulomatta, neulo 1 s ja vedä nostettu s neulotun yli
- ▥ = nosta 1 s neulomatta, neulo 2 s oikein yhteen ja vedä nostettu s kavennuksen yli

Copyright: MEZ GmbH



Prym Consumer Finland Oy
Huhtimontie 6, 04200 Kerava
puh 09-274871