

## Eerie

by Sarah Hatton



Naisen valkoinen pitsipusero XS/S-M-L-XL-XXL

Rowan Kidsilk Haze –lanka 3 x 25 g (70 %mohair, 30% silkki, 25 g =210 m,

Puikot Prym: Nro 4 ja 4,5 tai käsialan mukaan

Tiheys 19 s ja 26 krs pitsineuletta paksummilla puikoilla = 10 cm

### Mallineuleet:

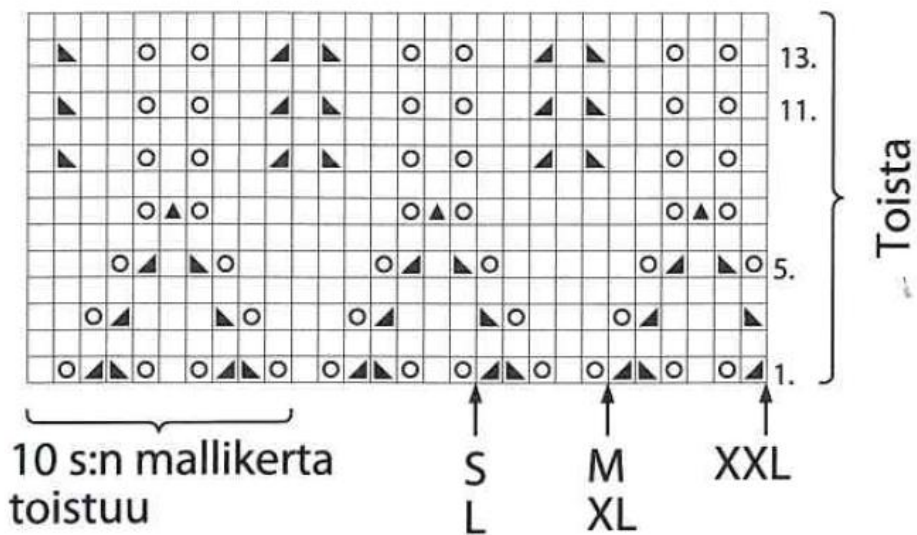
Ainaoikeinneule: neulo kaikki krs:t oikein. Sileä neule: neulo oikealla oikein ja nurjalla nurin. Pitsineule: neulo ruutupiirroksen ja ohjeen mukaan. Toista 1.-14. krs:ia

Koko	XS/S	M	L	XL	XXL	
Valmiin neuleen mitat						
vartalon ympäryys n.	86	96	106	116	130	cm
koko pituus	53	55	57	59	61	cm
Langan menekki						
Rowan Kidsilk Haze -lankaa						
luonnonvalkoista (634)	75	75	75	100	100	g

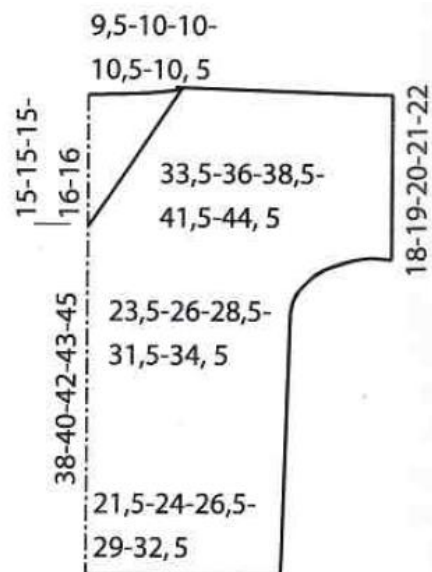
**Takakappale:** Luo paksummille puikoille 83-93-103-113-125 s ja neulo 2 krs ainaoikeaa sekä 2 krs sileää neuletta. Aloita sitten pitsineule piirroksen oikeasta reunasta kokosi nuolen kohdalta ja toista 10 s:n mallikertaa tarpeen mukaan. Jos et voi tehdä sivuissa pitsineuleen kavennuksia sekä niitä vastaavia langankiertoja, tee pitsin tilalla sileää neuletta. Neulo jatkossa s:t tässä järjestyksessä. Kun kappaleen korkeus on 16 cm lisää molemmissa reunoissa 1 s ja toista sitten lisäykset joka 14. krs 3 kertaa =91-101-111-121-133 s. Kun kappaleen korkeus on 28-29-30-31-32 cm, lisää molemmissa reunoissa hihaa varten joka krs 7x1 s ja vielä joka 2. krs 4x3 s =129-139-149-159-171 s. Kun kappaleen korkeus on 52-54-56-58-60 cm, päättä keskimmäiset 25-27-27-29-29 s pääntietä varten ja neulo ensin toinen puoli. Päättä vielä pääntien reunassa joka 2. krs 2x3 s ja päättä samalla sivusta lähtien olkaa varten joka 2. krs 1x23-25-27-29-32 s ja 1x23-25-28-30-33 s. Neulo pääntien toinen puoli vastaavasti.

**Etukappale:** Neulo kuten takana kunnes kappaleen korkeus on 38-40-42-43-45 cm. Päättä nyt kappaleen keskellä 1 s pääntietä varten ja neulo ensin toinen puoli. Kavenna vielä pääntien reunassa 1 s joka krs 8 kertaa ja sitten joka 2. krs 10-11-11-12-12 kertaa. Päättä lopuksi sivusta lähtien olan s:t samoin ja samalla korkeudella kuin takana. Neulo pääntien toinen puoli vastaavasti.

**Viimeistely:** Levitä kappaleet alustalle mittoihinsa, kostuta sumuttamalla ja anna kuivua. Ompele toinen olkasauma. Poimi ohuemmille puikoille langan avulla pääntien reunasta 113-117-117-123-123 s ja neulo 2 krs ainaoikeaa, päättä s:t. Ompele toinenkin olkasauma. Merkitse neuleen keskikohtaa 26-27-28-29-30 cm:n päässä alareunasta ja 12 cm:n päässä molemmista reunoista. Harsi sitten poikittain harsinlanka tähän väliin työn nurjalle puolelle. Kiristä langan avulla tämä väli 6 cm leveäksi ja päättä langanpäät hyvin. Ompele vielä sivu- ja hihasaumat.



- = oikea s, neulo s nurjalla nurin
- = langankierto puikolle
- ▣ = neulo 2 s oikein yhteen
- ▤ = nosta 1 s neulomatta, neulo 1 s ja vedä nostettu s neulotun yli
- ▥ = nosta 1 s neulomatta, neulo 2 o yhteen ja vedä nostettu s kavennuksen yli



Copyright: MEZ GmbH



Pym Consumer Finland Oy  
Huhtimontie 6 B, 04200 Kerava  
puh 09-274871  
www.pym.fi