

## Merino Extrafine 120

Naisen punainen pusero



**Koko:** XS-S-M-L-XL

**Valmiin puseron mitat:** Vartalonympäryys 86-96-106-116-126 cm, kokopituus 48-51-51-54-54 cm ja hihan sisäpituus 42-42-42-43-43 cm.

**Lanka:** Schachenmayr Merino Extrafine 120 -lankaa punaista (00132) 650-700-750-800-850 g.

**Puikot Prym:** Nro 4 ja pyöröpuikot nro 4 tai käsialan mukaan.

**Tiheys:** 28 s ja 32 krs pintaneuletta = 10 cm. 41 s:n palmikkoraita = 12 cm.

**Sileä neule:** neulo oikealla oikein ja nurjalla nurin.

**Pintaneule tasona:** **1.krs:** reuna-s, 2 n, \*neulo 2 s ristiin oikealle (=neulo vasemman käden puikolta ensin toinen s etukautta oikein ja vasta sitten ensimmäinen s oikein), neulo 3 n\*, toista \*-\* ja neulo 2 s oikealle ristiin, 2 n, reuna-s. **2.krs:** reuna-s, 2 o, \*2 n, 3 o\*, toista \*-\* ja neulo 2 n, 2 o, reuna-s. Toista 1.-2. krs:ia.

**Pintaneule suljettuna neuleena:** **1.krs:** \*3 n, neulo 2 s ristiin oikealle (=neulo vasemman käden puikolta ensin toinen s etukautta oikein ja vasta sitten ensimmäinen s oikein)\*, toista \*-\*. **2.krs:** \*3 n, 2 o\*, toista \*-\*. Toista 1.-2. krs:ia.

**41 s:n palmikkoraita:** neulo ruutupiirroksen mukaan. Piirroksessa on vain työn oikean puolen krs:t, neulo nurjalla oikeat s:t oikein ja nurjat s:t sekä nypyt nurin. Tee piirroksesta ensin 1.-10. krs:t ja toista sitten 3.-10. krs:ia.



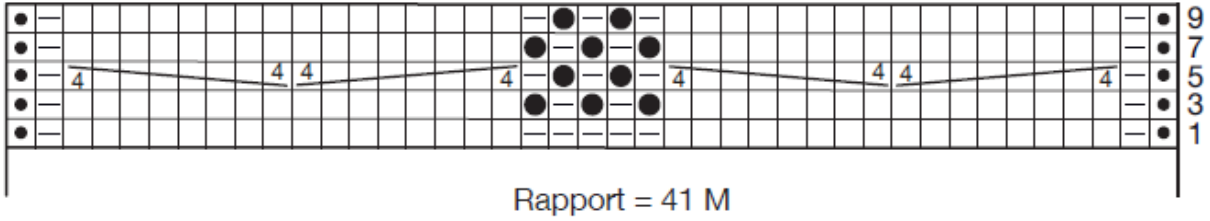
**Pusero neulotaan kerralla poikittain, aloita oikeasta hihansuusta:** Luo 98-98-98-108-108 s ja neulo 1 krs nurjalta nurin. Aloita sitten pintaneule. Lisää sen 7. krs:illa molemmissa reunoissa 1 s ja toista sitten lisäykset joka 10.-8.-7.-8.-7. krs vielä 12-15-17-15-18 kertaa =124-130-134-140-146 s. Neulo lisätytkin s:t pintaneuletta. Kun hihan pituus on 42-42-42-43-43 cm, vaihda työhön pyöröpuikko ja lisää molempiin reunoihin etu- ja takakappaleita varten 1x73-78-76-81-78 s. Jatka kaikilla 270-286-286-302-302 s:illa pintaneuletta. Kun kappaleen koko korkeus on 52-54-56-59-61 cm, jaa työ pääntietä varten kahteen osaan: neulo etukappaleen 132-140-140-148-148 s, päätä 6 s ja neulo takakappaleen 132-140-140-148-148 s. Jatka pelkästään takakappaleen s:illa pintaneuletta 23-24-25-26-27 cm, jätä s:t odottamaan. Ota sitten etukappaleen s:t työhön ja jatka pintaneuletta. Kavenna samalla pääntien reunassa joka 2. krs 10x1 s. Kun olet pääntien alusta neulonut 16-17-18-19-20 cm, lisää pääntien reunaan joka 2. krs 10x1 s. Kun olet neulonut pääntietä 23-24-25-26-27 cm, ota kaikki s:t työhön ja luo niiden väliin 6 s. Jatka pintaneuletta 10-12-14-16-18 cm. Päätä sitten molemmissa reunoissa etu- ja takakappaleen 73-78-76-81-78 s. Jatka loppuilla 124-130-134-140-146 s:illa pintaneuletta vasenta hihaa varten. Tee nyt kavennukset samoissa kohdin kuin lisäsit oikeassa hihassa. Kun hihan pituus on 42-42-42-43-43 cm, päätä loput 98-98-98-108-108 s kerralla.

**Hihansuukaitaleet:** Luo 41 s ja neulo 1 krs nurjalta nurin. Neulo sitten palmikkoneuletta ruutupiirroksen mukaan 34-34-34-38-38 cm, päätä s:t. Tee toinen kaitale samoin.

**Helmakaitale:** Neulo kuten hihansuukaitaleet, mutta tee nyt kaitaleen pituudeksi 86-96-106-116-126 cm, päätä s:t.

**Viimeistely:** Levitä kappaleet alustalle mittoihinsa, kostuta sumuttamalla ja anna kuivua. Ompele sivu- ja hihasaumat. Poimi pääntien reunasta pyöröpuikolle 150-160-170-175-185 s ja neulo suljettuna neuleena pintaneuletta. Kun kauluksen korkeus on 7 cm, neulo \*3 n, 2 o yhteen\*, toista \*-\* koko krs:n ajan. Neulo vielä sileää neuletta 5 krs ja päätä sitten s:t. Ompele vielä helma- ja hihansuukaitaleet renkaiksi ja kiinnitä ne paikoilleen.

## Strickschrift



41 s:n palmikkoraita

■ = reuna-s

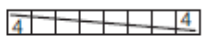
□ = oikea s

▤ = nurja s

● = nyppy: neulo seuraavaan s:aan 1 o + lk + 1 o + lk + 1 o. Käännä työ, neulo 5 nurin, käännä työ, neulo 5 oikein, käännä työ, neulo 2 s nurin yhteen, neulo 1 s n, 2 s n yhteen, käännä työ, neulo 3 s o yhteen



= siirrä 4 s apupuikolle työn taakse, neulo 4 s oikein ja apupuikon s:t oikein

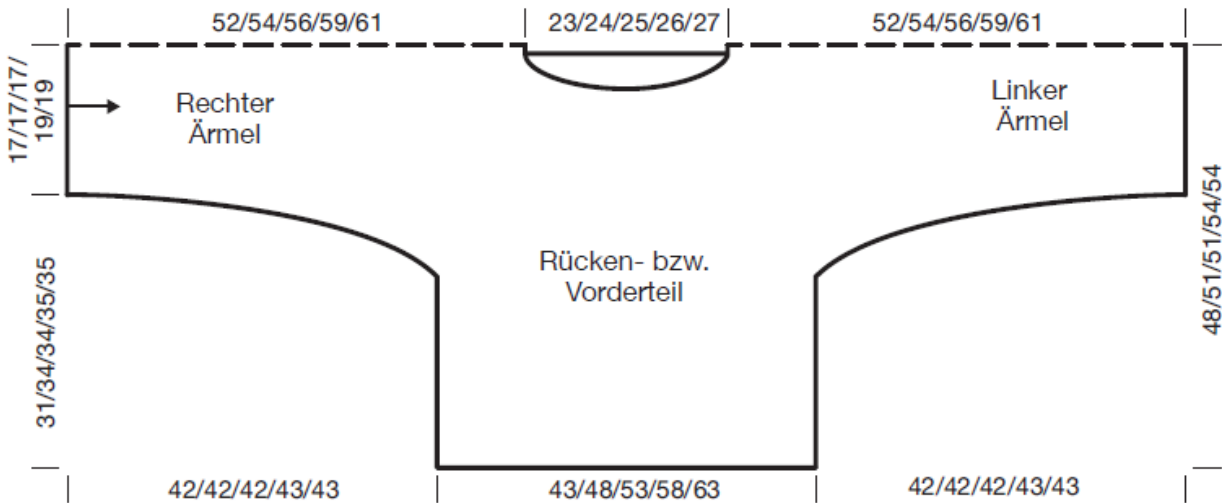


= siirrä 4 s apupuikolle työn eteen, neulo 4 s oikein ja apupuikon s:t oikein

Oikea hiha

Taka- ja etukappale

Vasen hiha



Copyright: MEZ GmbH



Prym Consumer Finland Oy  
Huhtimontie 6, 04200 Kerava  
puh 09-274871