

Merino Extrafine 120
Kolmiohuivi



Koko: 150x45 cm.

Langanmenekki: Schachenmayr Merino Extrafine 120 (100% villa, merino) -lankaa 250 g pellavanväristä (00103).

Prym pyöröpuikot: Nro 4,5 (pituus 120 cm) ja 5 (pituus 100 cm) tai käsialan mukaan.

Tiheys: 17 s ja 30 krs ainoikeinneuletta = 10 cm. 26 s:n palmikon leveys on n. 10 cm.

Ainaoikeinneule: neulo kaikki krs:t oikein.

Sileä nurja neule: neulo oikealla nurin ja nurjalla oikein.

Palmikkoneule: neulo ruutupiirroksen ja ohjeen mukaan. Työhön tulee joka krs molempiin reunoihin 1 uusi silmukka. Tee piirroksesta ensin 1.-30. krs:t ja toista jatkossa keskiosan 26 s:n ja 10 krs:n mallikertaa (=piirroksen harmaa osio), neulo muut s:t kuten aiemminkin sekä lisää molempiin reunoihin 1 s joka krs.

Patenttisilmukka: neulo työn oikean puolen krs:lla 1 s kerrosta alemmaa oikein ja neulo silmukka nurjalla nurin.

Neulo näin: Luo 4 s ohuemmalla puikolla ja aloita mallineuleet ruutupiirroksen mukaan tasona. Kun 26 s leveän palmikon molemmiin puoliin on työssä 34 ainoikein-neuleista silmukkaa, neulo 3 seuraavaa lisättyä s:aa näin: 1 sileä nurja s, 1 patenti-s ja 1 sileä nurja s. Neulo jatkossa kaikki lisätyt s:t ainoikeaa. Kun huivin korkeus on 44 cm (=132 krs), päätä kaikki 268 s.

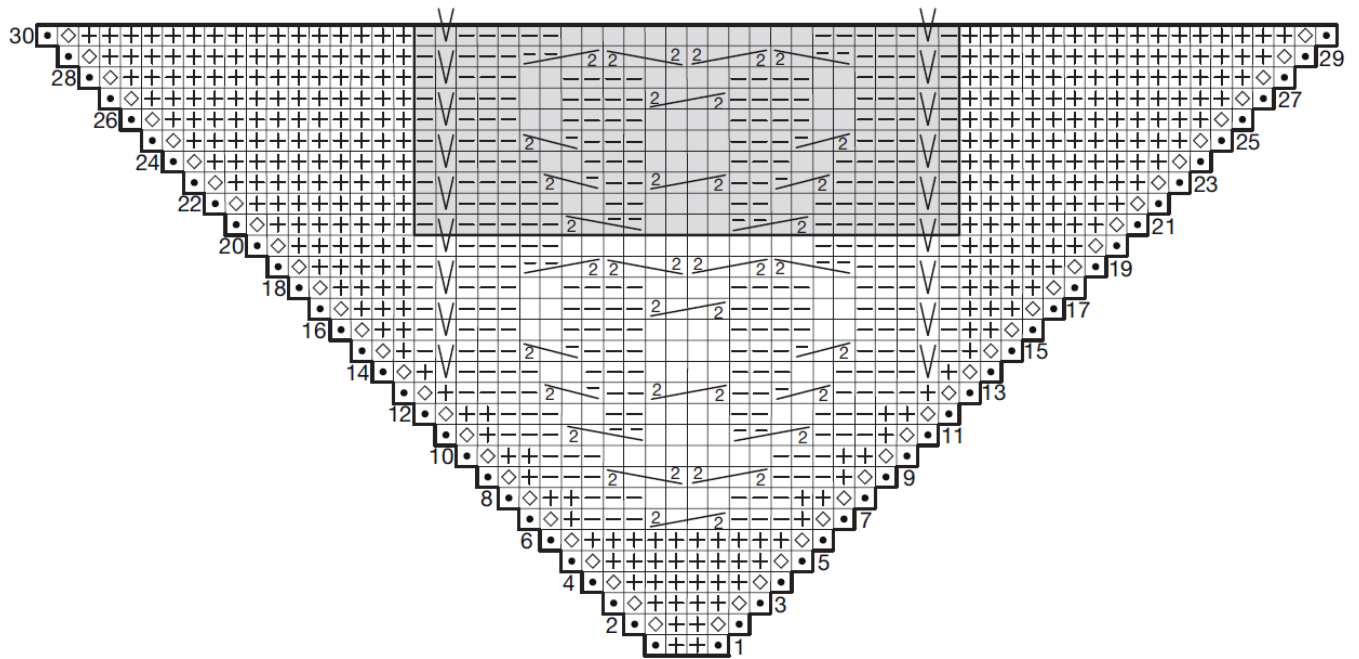
Viimeistely: Poimi paksummalla pyöröpuikolla huivin yläreunasta s:t ja luo krs:n alkuun 4 s. Siirrä s:t vasemmalle puikolle. Neulo *3 s o, 2 s ylivetäen o yhteen ja siirrä sitten oikean käden puikolta 4 s vasemman käden puikolle*, toista *-*. Kun kaikki poimitut s:t ovat kaventuneet, siirrä viimeiset 4 s vasemman käden puikolle, neulo 2 s o yhteen, tee ylivetokavennus ja vedä sitten 1. s jälkimmäisen yli, katkaise ja päätä langanpää. Tee samanlainen reunus huivin muihinkin reunoihin. Levitä huivi alustalle mittoihinsa, kostuta sumuttamalla nurjalta puolelta ja anna kuivua.



Copyright: MEZ GmbH.



Prym Consumer Finland Oy
Huhtimontie 6 B
04200 KERAVA
puh 09-274871
www.prym.fi



◻ = reunasilmukka

◻ = oikea s, neulo s nurjalla nurin

◻ = nurja s, neulo s nurjalla oikein

⊕ = neulo s joka krs oikein

◊ = lisää 1 s siten, että neulot kahden s:n välisen lankalenkin kiertäen oikein

 = siirrä 2 s apupuikolle työn taakse, neulo 2 s oikein ja apupuikon s:t oikein

 = siirrä 2 s apupuikolle työn eteen, neulo 2 s oikein ja apupuikon s:t oikein

 = siirrä 2 s apupuikolle työn taakse, neulo 2 s oikein ja apupuikon s:t nurin

 = siirrä 2 s apupuikolle työn eteen, neulo 2 s nurin ja apupuikon s:t oikein

 = siirrä 1 s apupuikolle työn taakse, neulo 2 s oikein ja apupuikon s nurin

 = siirrä 2 s apupuikolle työn eteen, neulo 1 s nurin ja apupuikon s:t oikein

 = patenttisilmukka

