

## Merino Extrafine 120

Siksakkintaat

**Koko:** Ympärys 18 cm ja pituus 25 cm

**Lanka:** Schachenmayr **Merino Extrafine 120** (100 merinoWO, 50 g = 120 m), 50 g sekä mustaa (00199) että ruskeaa (00105).

**Sukkapuikot Prym:** 3–3,5 mm tai käsialan mukaan sekä virkkuukoukku 3 mm.

**Tiheys:** 26 s ja 27 krs sileää kirjoneuletta = 10 x 10 cm

**Sileä neule:** Op:n krs:illa o. Neulo kirjoneulekuviot ruutupiirroksen mukaan.

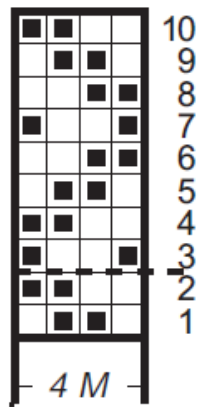
**Köysireunus:** Neulo mustalla ja ruskealla. Luo s:t ristikkäin luomistavalla seuraavasti: Tee aloitussilmukka puikolle ensin ruskealla ja sitten mustalla langalla (älä jätä pitkää langanpäätä kuten normaalissa ristikkäin luomisessa). Pidä langanpäät oikeassa kädessä puikon kanssa ja ota mustalla langalla ote peukalon ympäri ja ruskealla langalla etusormen ympäri ja luo 1 s ristikkäin, \*tuo takana oleva lanka peukalon ympäri ja tämän langan yli edessä oleva lanka etusormen ympäri ja luo 1 s, näin luot vuorotellen ruskean ja mustan s:n\*, toista \*-\*, kunnes oikea parillinen s-määrä on puikolla. Jaa s:t 4 puikolle. Tuo kerän langat op:lle ja neulo kaikki s:t n samalla värillä kuin ne ovat puikolla ja tuo vuorossa oleva lanka lopettavan langan yli s:aan. Neulo vielä 1 krs samoin.



**KINTAAT:** Neulo ensin oikean käden kinnas. Luo köysireunusmenetelmällä 48 s ja jaa ne 4 puikolle (12 s kullekin). Aloita reunuksen jälkeen sileä kirjoneule ruutupiirroksen mukaan kerroksesta 1. Kun kuvioneuleen korkeus on 29 krs, neulo peukalo 1. puikon 2.–12. s:lla (= 11 s). Neulo nämä s:t apulangalla, siirrä s:t takaisin vasemmalle puikolle ja jatka 30. kerroksen silmukoita 1. puikon 2. silmukasta. Neulo **kämmenosaa** kirjoneuleena ja aloita **kärkikavennus** krs:illa 57 = 21 cm. Tee nauhakavennusta varten 1. ja 3. puikkojen alussa ylivetokavennus ja neulo 2. ja 4. puikkojen lopussa 2 o yhteen. Tee nämä kavennukset joka krs, kunnes jäljellä on 12 s. Katkaise lanka ja pujota se s:iden sisään sekä kiristä. **Peukalo:** Pura apulanka varovasti pois silmukka kerrallaan ja ota sekä ala- että yläreunasta s:t puikolle = 11 s alareunasta ja 10 s yläreunasta sekä jaa s:t 4 puikolle niin, että 1. puikolle tulee 6 s, 2. puikolle 5 s, 3. ja 4. puikoille 5 s. Neulo kirjoneuletta ja lisää 1. krs:lla 2. puikon lopussa, 3. puikon alussa ja 4. puikon lopussa 1 s = 24 s. Neulo nauhakavennus kuten kintaassa. Pujota loput 8 s langalle ja kiristä. Neulo vasen kinnas oikean peilikuvaksi, jolloin peukalo tulee 2. puikolle silmukoihin 1–11. Virkkaa kumpaankin kintaaseen köysireunan yläpuolelle 2 kpl 10 cm pitkää kjs-ketjua (1 lanka kumpaakin väriä) ja ketjujen päihin kellotupsu (pituus 5 cm)

Kirjoneule:

- = oikea s ruskealla
- = oikea s mustalla



Copyright: MEZ GmbH



Prym Consumer Finland Oy  
Huhtimontie 6, 04200 Kerava  
puh 09-274871