

Merino Extrafine 120

Kirjoraitakintaat

Koko: Ympärys 21 cm ja pituus 25 cm

Lanka: Schachenmayr **Merino Extrafine 120** (100 merinoWO, 50 g = 120 m), 50 g kutakin väriä vaaleanharmaameleerattua (00195), mustaa (00199) ja ruskeaa (00105).

Sukkapuikot Prym: 3–3,5 mm tai käsialan mukaan

Tiheys: 26 s ja 29 krs sileää ja kirjoneuletta = 10 x 10 cm

Sileä neule: Op:n krs:illa o. Neulo kirjoneulekuviot ruutupiirroksen mukaan.

Köysireunus: Neulo mustalla ja valkoisella. Luo s:t ristikkäin

luomistavalla seuraavasti: Tee aloitussilmukka puikolle ensin valkoisella ja sitten mustalla langalla (älä jätä pitkää langanpäätä kuten normaalissa ristikkäin luomisessa). Pidä langanpäät oikeassa kädessä puikon kanssa ja ota mustalla langalla ote peukalon ympäri ja valkoisella langalla etusomen ympäri ja luo 1 s ristikkäin, *tuo takana oleva lanka

peukalon ympäri ja tämän langan yli edessä oleva lanka etusomen ympäri ja luo 1 s, näin luot vuorotellen 1 s:n kummallakin värillä*, toista

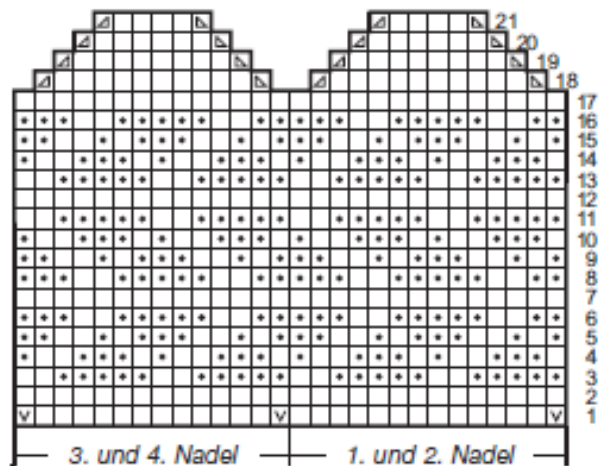
—, kunnes oikea parillinen s-määrä on puikolla. Jaa s:t 4 puikolle. Tuo kerän langat op:lle ja neulo kaikki s:t n samalla värillä kuin ne ovat ja tuo vuorossa oleva lanka lopettavan langan

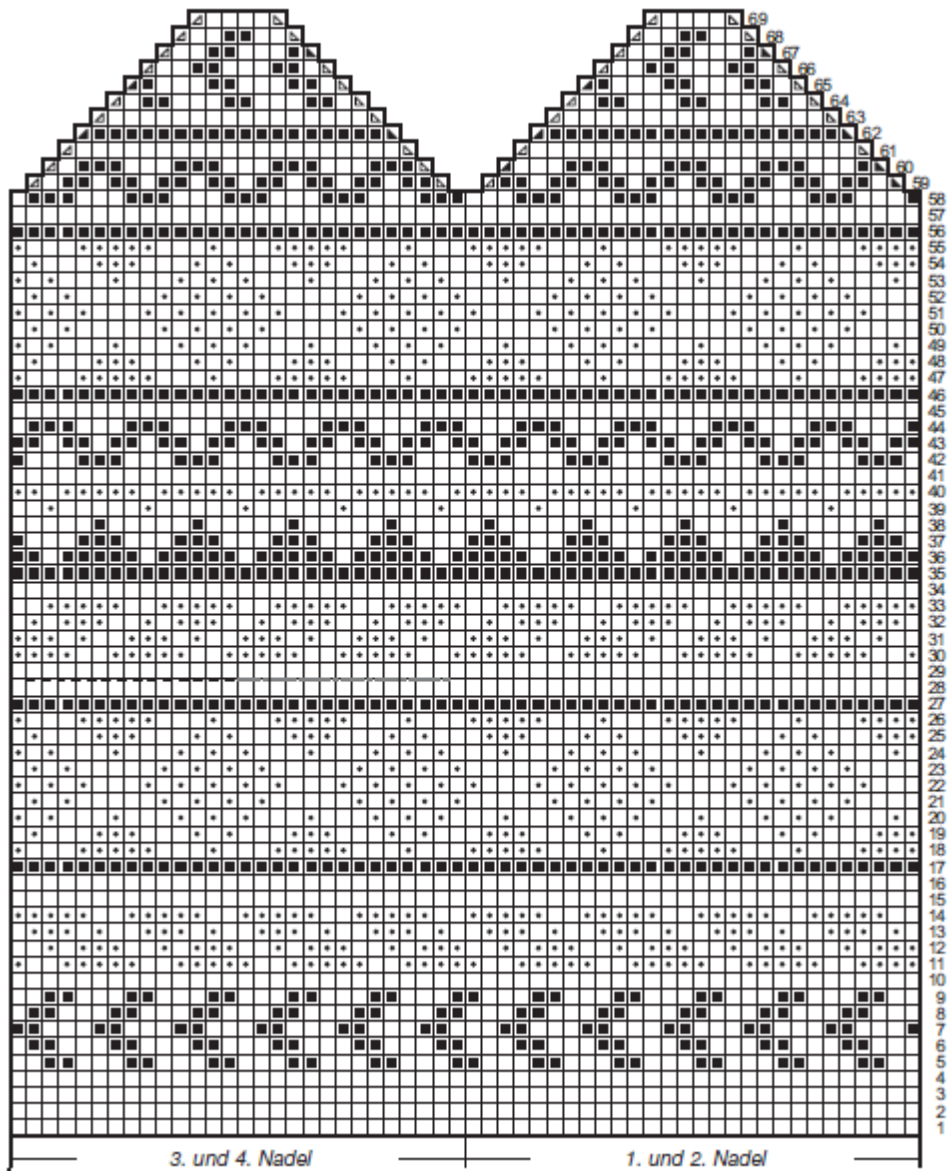
yli s:aan. Neulo vielä 1 krs samoin.



KINTAAT: Neulo ensin oikean käden kinnas. Luo köysireunusmenetelmällä 56 s ja jaa ne 4 puikolle (14 s kullekin). Aloita reunuksen jälkeen sileä ja kirjoneule ruutupiirroksen A mukaan kerroksesta 1. Piirroksessa on sekä kämmen- että selkäpuoli. Kun kuvioneuleen korkeus on 28 krs, neulo peukalo 1. puikon 2.–14. s:lla (= 13 s). Neulo nämä s:t apulangalla, siirrä s:t takaisin vasemmalle puikolle ja jatka 29. kerroksen silmukoita 1. puikon 2. silmukasta. Neulo **kämmenosaa** piirroksen mukaan ja aloita **kärkikavennus** krs:illa 59. Tee nauhakavennusta varten 1. ja 3. puikkojen alussa ylivetokavennus ja neulo 2. ja 4. puikkojen lopussa 2 o yhteen. Tee nämä kavennukset joka krs, kunnes jäljellä on 12 s. Katkaise lanka ja pujota se s:iden sisään sekä kiristä. **Peukalo:** Pura apulanka varovasti pois silmukka kerrallaan ja ota sekä ala- että yläreunasta s:t puikolle = 13 s alareunasta ja 12 s yläreunasta sekä nosta lisäsilmut piirroksen mukaan aukon kummastakin päästä = 28 s. Jaa s:t tasan 4 puikolle niin, että 1. puikko alkaa aukon oikeasta reunasta. Neulo kirjoneuletta B piirroksen mukaan ja tee myös sen mukainen nauhakavennus. Pujota loput 12 s langalle ja kiristä. Neulo vasen kinnas oikean peilikuvaksi, jolloin peukalo tulee 2. puikolle silmukoihin 1–13. Virkkaa mustalla ja harmaalla 2x8 cm:n pituinen kjs-nyöri, tee sen päihin kellotupsu kaikilla väreillä ja kiinnitä nyöri reunuksen yläpuolelle.

Peukalon piirros





Kirjoneule:

- = oikea s hamaalla
- = oikea s mustalla
- ◻ = oikea s ruskealla
- ◼ = 2o yhteen mustalla
- ◽ = 1 ylivetokavennus mustalla
- ◾ = 2o yhteen hamaalla
- ◿ = 1 ylivetokavennus hamaalla
- ◽ = nosta s:iden välinen poikkilanka puikolle ja neulo se takareunastaan hamaalla

Copyright: MEZ GmbH



Pym Consumer Finland Oy
Huhtimontie 6, 04200 Kerava
puh 09-274871