

Merino Extrafine 85  
Vaaleanharmaa palmikkohuivi

**Koko:** 42x170 cm + hapsut.

**Langanmenekki:** SMC Merino Extrafine 85 -lankaa vaaleanharmaata (00241)  
700 g.

**Puikot Prym:** Nro 5 tai käsialan mukaan.

**Tiheys:** 22 s ja 22 krs pitsineuletta sekä 28 s ja 22 krs palmikkoneuletta = 10 cm.

**Reunasilmukat:** Nosta aina krs:n 1. s oikein neulomatta, lanka työn takana ja neulo viimeinen s oikein.

**Ainaoikeinneule:** Neulo kaikki krs:t oikein.

**Palmikkoneuleet:** Neulo ruutupiirrosten A ja B mukaan. Piirroksissa on vain työn oikean puolen krs:t, neulo nurjalla oikeat s:t oikein ja nurjat nurin. 1. krs:lla raitaan tulee 10 uutta s:aa. Tee piirroksista ensin 1.-18. krs:t ja toista jatkossa 3.-18. krs:ia.

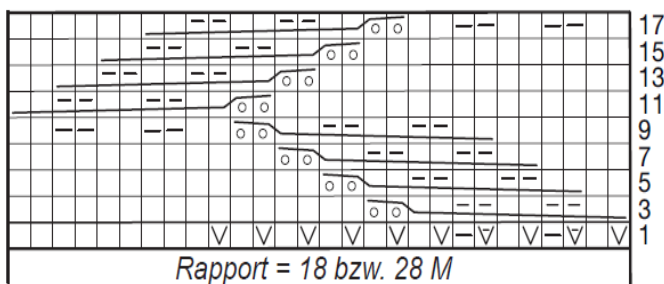
**Pitsineule:** Neulo ruutupiirroksen C mukaan. Piirroksessa on kaikki krs:t. Aloita piirros aina sen reunasta, toista 4 s:n mallikertaa tarpeen mukaan ja neulo toiseen reunaan. Toista 1.-4. krs:ia, 1. krs on nurjan puolen krs joka luetaan piirroksen vasemmasta reunasta oikeaan.

**Tee näin:** Luo 86 s ja neulo **1.krs:** (np) reuna-s, 2 s ainaoikeaa, 18 n, 44 s pitsineuletta, 18 n, 2 s ainaoikeaa ja reuna-s. **2.krs:** reuna-s, 2 s ainaoikeaa, palmikko A, 44 s pitsineuletta, palmikko B, 2 s ainaoikeaa ja reuna-s. Työssä on nyt 106 s. Jatka mallineuleita kunnes huivin pituus on 170 cm ja olet viimeksi neulonut palmikoista 10. tai 18. krs:n. Päätä s:t ja kavenna samalla molemmissa palmikkoraidoissa 10 s.

**Viimeistely:** Levitä huivi alustalle mittoihinsa, kostuta sumuttamalla ja anna kuivua. Leikkaa yhtä hapsua varten 50 cm pitkiä langanpätkiä 2 kappaletta. Aseta langat yhteen, taita keskeltä kahtia ja vedä taitettu pää huivin päähän läpi. Vedä avoin pää taitetun läpi ja kiristä. Tee tällainen hapsu joka toisen s:n kohdalle huivin molempiin päihin.

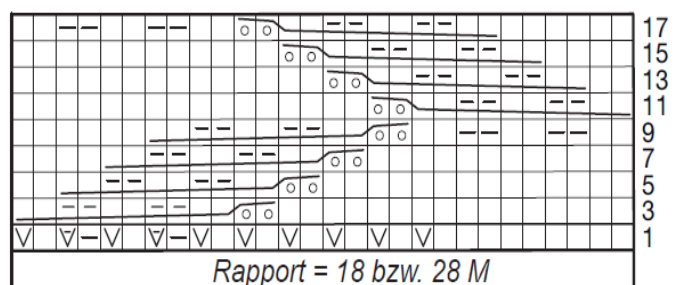


Piirros A



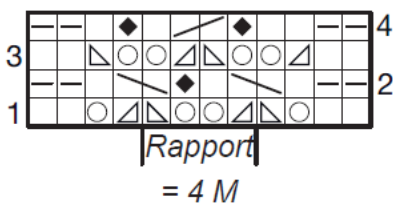
18 + 10 s = 28 s

Piirros B



18 + 10 s = 28 s

Piirros C

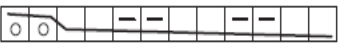



4 s:n mallikerta toistuu

- = oikea s
- = nurja s
- = neulo s kiertäen oikein
- = ota langankierto puikolle
- = neulo 2 s nurin yhteen
- = neulo 2 s takareunoistaan nurin yhteen
- = lisäys: neulo kahden s:n välinen lankalenkki oikein
- = lisäys: neulo kahden s:n välinen lankalenkki nurin

= siirrä 1 s apupuikolle työn eteen, neulo 1 s oikein ja apupuikon s oikein

= siirrä 1 s apupuikolle työn taakse, neulo 1 s oikein ja apupuikon s oikein

 = siirrä 10 s apupuikolle työn eteen, neulo 1 s oikein, ota langankierto puikolle, neulo 1 s oikein, ota langankierto puikolle, neulo sitten apupuikolta 2 s oikein, 2 s nurin, 2 s oikein, 2 s nurin ja 2 s oikein. Pudota seuraavalla eli nurjan puolen krs:lla langankierrot pois puikolta

 = siirrä 2 s apupuikolle työn taakse, neulo sitten 2 s oikein, 2 s nurin, 2 s oikein, 2 s nurin ja 2 s oikein, neulo sen jälkeen apupuikolta 1 s oikein, ota langankierto puikolle, neulo 1 s oikein ja ota langankierto puikolle. Pudota seuraavalla eli nurjan puolen krs:lla langankierrot pois puikolta.

Copyright: MEZ GmbH



Pym Consumer Finland Oy  
Huhtimontie 6, 04200 Kerava  
puh 09-274871