

Lanka: Schachenmayr Merino Extrafine 85

pipoon 200g ja huiviin 600 g valkoista

Puikot Prym: Pyöröpuikot 5,5 ja 6mm. Pipoon sukkapuikot 6mm, huiviin tavalliset puikot. Lisäksi palmikkopuikko.

Tiheys: 20 s ja 23 krs sileää nurjaa neuletta = 10 x 10 cm.

Joustinneule: 2 o 2 n, neulo muilla krs:lla s:t siten, miltä ne näyttävät.

Sileä nurja neule: Neulo op:n krs:lla nurin ja np:n krs:lla oikein.

Palmikkoneuleet: Neulo ruutupiirrosten A, B, C ja D mukaan. Neulo parillisilla krs:lla s:t siten miltä ne näyttävät.

PIPO:

Luo ohuemmalle pyöröpuikolle 88 s ja yhdistä ne renkaaksi. Merkitse krs:n raja. Neulo joustinta 14 cm, lisää viimeisellä krs:lla tasavälein 9 s = 96 s.

Neulo palmikkoneuletta piirroksen mukaan paksummalla pyöröpuikolla: *3 s sileää n, palmikon D 5 s* toista*-* vielä 1 l x. Kun työn korkeus on 35 cm ja viimeisenä on palmikon 24 krs, aloita kaventaminen. Neulo *2 n yhteen 3 s sileää n, 2o, 1 n*, toista *-* vielä 1 l x = 84 s.

Seuraava krs: *2 n yhteen, 2 n, 2 o, 1 n* toista koko krs = 72 s

Seuraava krs: *2 n yhteen, 1 n, 2 o, 1 n*, toista koko krs = 60 s

Toista sitten *2 n yhteen, 2 o, 1 n* = 48 s. Vaihda pyöröpuikko sukkapuikkoihin heti tarvittaessa.

Seuraava krs: *1 n, 2 o yhteen, 1 n* = 36 s

Seuraava krs: *2 o yhteen, 1 n* = 24 s

Neulo sitten koko krs:n 2n yhteen = 12 s. Katkaise lanka ja pujota s:iden läpi sekä kiristä. Myssyn korkeus on noin 38 cm, josta joustimen alun 7cm taitetaan op:lle.

HUIVI:

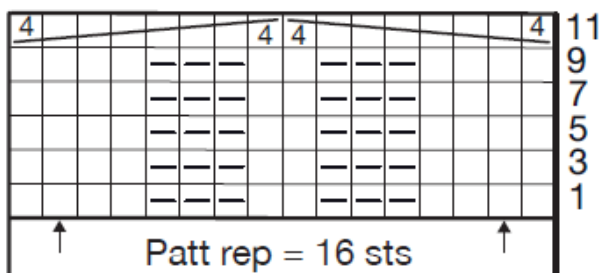
Luo 6mm puikoille 88 s ja neulo 1 krs o ja sitten op:lla näin: 1 rs (=reunas), 1 s sileää n (=jatkossa n), palmikon D 5 s, 4 n, palmikon B 12 s, 4 n, palmikon D 5 s, 4 n, palmikon A 16 s, 4 n, palmikon C 5 s, 4 n, palmikon B 12 s, palmikon C 5 s, 1 n, 1 rs.

Huomaa, että 1. krs:lla merkittyjen nuolien osoittama s on korvattu mallityössä nypyllä.

Kun huivin pituus on 165 cm ja seuraavana on krs 1, neulo nypyt kuten huivin alkuun. Neulo np:n krs o ja päättää sitten s:t.

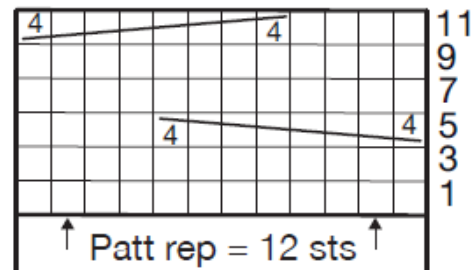


Chart A



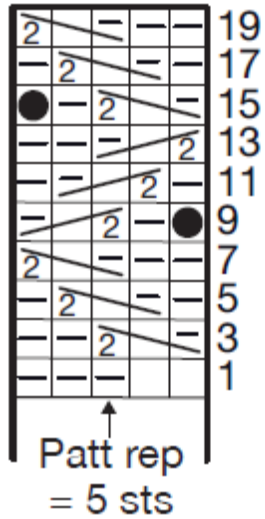
mallikerta 16 s

Chart B



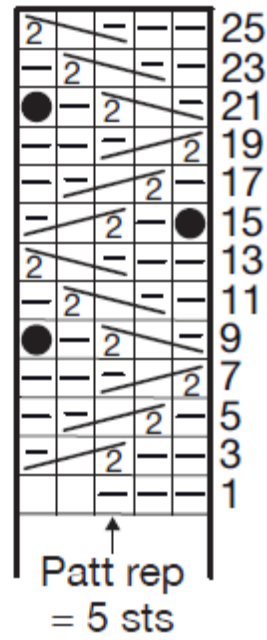
mallikerta 12 s

Chart C



mallikerta 5 s

Chart D

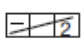


mallikerta 5 s

□ = oikea s

▢ = nurja s

 = siirrä 2 s palmikkopuikolle työn eteen, neulo 1 n ja palmikkopuikolta 2 o

 = siirrä 1 s palmikkopuikolle työn taakse, neulo 2 o palmikkopuikolta, 1 n

 = siirrä 4 s palmikkopuikolle työn taakse, neulo 4 o ja palmikkopuikolta 4 o

 = siirrä 4 s palmikkopuikolle työn eteen, neulo 4 o ja palmikkopuikolta 4 o

● = Nyppy, neulo 1 :saan 5 s näin: *1 o, 1 o takareunasta*, toista vielä kerran, 1 o, käännä työ, neulo 5 n, käännä työ, 5 o, käännä, neulo 5 n, käännä ja vedä muut s:t viimeksi neulotun yli yksitellen.

Copyright: MEZ GmbH



Prym Consumer Finland Oy
Huhtimontie 6, 04200 Kerava
puh 09-274871