

Koko: 34/35-40/41

Lanka: SMC Regia 4-fädig (75% villa, 25% polyamidi) 100g joka kokoon, väri 1991

Prym sukkapuikot: Nro 2,5 tai käsialasi mukaan.

Tiheys: 30 s ja 42 krs sileää neuletta = 10 cm.

Mallineuleet:

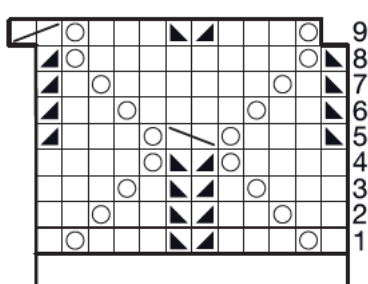
Sileä neule: neulo tasona oikealla oikein ja nurjalla nurin ja neulo suljettuna neuleena kaikki krs:t oikein. *Ainaoikeinneule tasona:* neulo kaikki krs:t oikein. *Pitsineule:* neulo ruutupiirroksen ja ohjeen mukaan. Tee piirroksesta ensin 1.-9. krs:t ja toista sitten 2.-9. krs:ia. Neulo 9. krs:lla 1. s oikein ja tee samalla krs:lla viimeisellä s:lla sekä seuraavan krs:n 1. s:lla palmikonkierto.

Neulo näin Luo 60-72 s ja jaa ne 4:lle sukkapuikolle, 15-18 s kullekin. Kerroksen rajakohta tulee I ja IV puikkojen väliin. Aloita suljettuna neuleena pitsineule piirroksen mukaan. Kun varren pituus on 12 cm, aloita I ja IV puikoilla **kantapää**, jätä II ja III puikkojen 30-36 s odottamaan.

Aloita tasona muuten sileä neule, mutta neulo molemmissa reunoissa 2 s ainaoikeaa ja kavenna 1. krs:lla 2-4 s = 28-32 s. Kun lapun korkeus on 26-30 krs, jaa IV ja I puikkojen st 3:lle puikolle, keskimmaiselle puikolle 10-12 s ja muille 9-10 s. **1.krs:** (op) neulo 18-21 s, *tee ylivetokavennus (=nosta 1 s neulomatta, neulo 1 s ja vedä nostettu s neulotun yli), käännä työ, nosta 1 s neulomatta, lanka työn takana. Neulo 8-10 s n, 2 s n yhteen, käännä työ, nosta 1 s neulomatta, lanka työn edessä, neulo 8-10 s o*, toista *-* kunnes kaikki sivu-s:t on kavennettu. Jatka suljettuna neuleena päällisen s:illa pitsiä ja pohjan s:illa sileää neuletta ja poimi 1. krs:lla kantalapun molemmista reunoista 13-15 s sekä kulmakohdistista 1 s. I ja IV puikoilla on nyt 19-22 s.

Tee samalla **kiilakavennukset** eli neulo 1 puikon lopussa 2 s o yhteen, 1 s o ja neulo samalla krs:lla IV puikon alussa 1 s o ja tee ylivetokavennus. Toista tällaiset kavennukset joka 3. krs 5-6 kertaa = 14-16 s. Neulo suoraa osaa kunnes jalkaosan pituus on 18-21 cm. Neulo sitten 1 krs oikein ja kavenna samalla päällisen puikoilla 2-4 s = 14-16 s. Työssä on nyt 56-64 s. Aloita kaikilla s:illa sileä neule suljettuna neuleena ja neulo samalla **kärkikavennukset** siten, että neulot joka krs molemmissa sivuissa 3 s o yhteen. Kun työssä on jäljellä 8 s, katkaise lanka, pujota se 2-kertaisena loppujen s:iden läpi ja päättä hyvin. Tee toinen sukka samoin.

Pitsineuleen ruutupiirros:



- = oikea s
- = ota langankierto puikolle
- = neulo 2 s oikein yhteen
- = nosta 1 s neulomatta, neulo 1 s oikein ja vedä nostettu s neulotun yli
- = siirrä 1 s apupuikolle työn eteen, neulo 1 s oikein ja apupuikon s oikein
- = siirrä 1 s apupuikolle työn taakse, neulo 1 s oikein ja apupuikon s oikein

12 s mallikerta toistuu

Copyright: MEZ GmbH.



Prym Consumer Finland Oy
Huhtimontie 6 B
04200 KERAVA
puh 09-274871
www.prym.fi

