

Koko: 38/39(40/41)

Langanmenekki: Regia Classic 4-fädig (75 % villa, 25 % polyamidia, 100 g = 420 m) -lankaa 100 g joka kokoon.

Puikot Prym: 2 kpl 60cm pitkiä pyöröpuikkoja 2-3mm tai käsialasi mukaan.

Tiheys: 30 s ja 42 krs sileää neuletta = 10 cm.

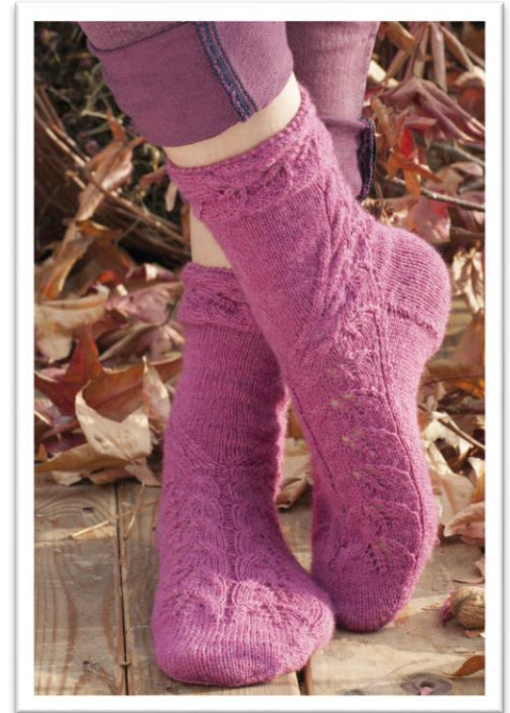
Neuleen mitat: Jalkaterän pituus 25 (26,5) cm

Ainaoikeinneule: Op:n ja np:n krs:illa oikein, neulo näin avonaisten neuleiden reunimmat s:t.

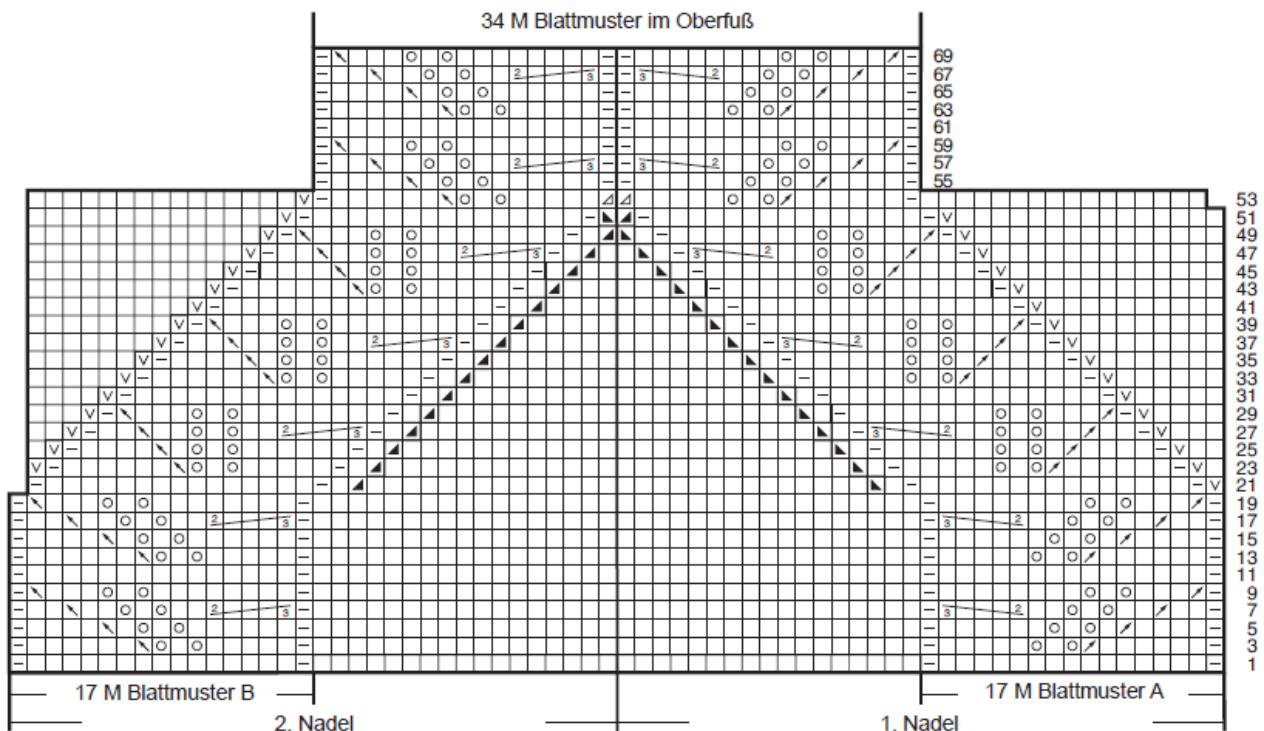
Sileä neule: Op:n kerroksilla o ja np:n kerroksilla n.

Lehtipitsi: Ruutupiirroksen mukaan, neulo parillisilla kerroksilla kaikki s:t ja langankierrot o ja avonaisena neuleena np:illa n. Piirroksen oikea ja vasen reuna ovat toistensa peilikuvat ja piimosteknisitä systä pitsin vino kohta on piirretty eri tavalla kuin pystysuora (työssä ovat samanlaiset).

Suljettu neule kahdella pyöröpuikolla: Jaa silmukat 2:lle pyöröpuikolle. Työssä on koko ajan lepäävä puikko ja neulova puikko. Siirrä puikolla olevat silmukat siihen päähän, joka on kerältä tulevan langan lähellä. Neulo silmukat tämän puikon vapaalla päällä. Siirrä neulotut silmukat puikon keskelle ja jätä puikon päät roikkumaan.





Ruutupiirros: 34 s lehtipitsiä jalan päälle



17 s lehtipitsiä B 2. puikon silmukat

1. puikon silmukat 17 s lehtipitsiä A

- 1 oikea s
- 1 nurja s
- 1 lk puikolle 1 lisäys eli nosta s:iden välinen poikkilanka puikolle ja neulo se kiertäen o
- 3 o yhteen
- yhdistetty kavennus (nosta 1 s neulomatta, neulo 2 o yhteen ja vedä neulomaton s yli)
- 2 o yhteen
- 1 yvk eli nosta 1 s etukautta neulomatta, neulo 1 o ja vedä neulomaton neulotun s yli
- 2 n yhteen
-  siirrä 3 s palmikkopuikolle työn eteen, neulo 2 o ja palmikkopuikolta 3o
-  siirrä 2 s palmikkopuikolle työn taakse, neulo 3 o palmikkopuikolta 2o

Lehtireunus: Luo 19 s ja neulo np:n krs:lla 1o=reuna-s, 1o, 15n, 1o, ja reuna-s o. Neulo lehtipitsiä piirroksen B-osan mukaan, neulo kummassakin reunassa aina 1o. Toista 10 krs:n mallikertaa 9x. Päätä st ja ompele aloitus- ja päätösreunat yhteen.

Varsi: Poimi 1. pyöröpuikolle lehtireunuksen reunasta 34 s puoliväliin saakka ja sitten 2. pyöröpuikolle samoin 34 s = 68s. Neulo suljettuna neuleena piirroksen 1 krs:n 1. ja 2. puikko, reunuksen sauma jää jalan sisäpuolelle. Neulo piirroksen 53 krs = n. 12,5 cm.

Siirrä 1. puikon lehtikuvion 17s 2. puikolle, ja 2. puikon viimeiset eli sileät 16 s 1. puikolle. Näin 1. puikolla on 32s sileää neuletta ja 2. puikolla 34s lehtipitsiä. Neulo krs 54 2. puikon loppuun ja jätä nämä st odottamaan.

Kantapohja: Neulo 1. puikon s:lla kantalappu avonaisin kerroksin sileää neuletta. Neulo sileää 32 krs. Aloita kantapohjan lyhennetyt kerrokset op:n kerroksella.

1 krs: 18o, 1 yvk, 1o jätä loput 11 s odottamaan, käännä työ.

2 krs: Nosta 1 n neulomatta (lanka np:lle), 5 n, 2 n yhteen, 1 n, jätä loput 11 s odottamaan, käännä työ.

3 krs: 1 n neulomatta (lanka np:lle), 6o, 1 yvk, 1o, käännä työ.

4 krs: 1 n neulomatta (lanka np:lle), 7 n, 2 n yhteen, 1 n, käännä työ.

5 krs: 1 n neulomatta, (lanka np:lle), neulo oikein, kunnes jäljellä on 1 s ennen edellistä käntymistä, 1 yvk, 1 o,, käännä työ.

6 krs: 1 n neulomatta (lanka np:lle), nurjaa, kunnes jäljellä 1 s ennen edell. käntämistä, 2 n yhteen, 1 n ja käännä.

Toista kerroksia 5 ja 6, kunnes kummastakin reunasta loppuvat odottamaan jätetyt st eli op:n ja np:n krs:t loppuvat kavennuksiin ja kantapohjassa on 18 s.

Teräosa: Neulo kantapohjan 18 s oikein ja poimi niiden jatkoksi kantalapun reunasta 16 s, jatka kerrosta neulomalla 2. pyöröpuikon 34 s lehtipitsiä piirroksen yläosan mukaan, poimi 16 s kantalapun toisesta reunasta ja neulo ne sileää neuletta 1. puikolle. Työssä yhteensä 84 s, joista 1. puikolla 50 s.

Neulo suljettuna neuleena 1. puikon s:illa sileää ja 2. puikon s:illa lehtipitsiä, toista piirroksesta 55.-70. krs ja sitten 61.-70. krs. Kavenna samanaikaisesti 1. kerroksesta alkaen 1. puikon alussa 1 o, 1 yvk ja puikon lopussa 2 o yhteen, 1o. Toista kavennukset joka 3. kerros 9x=32 s. Neulo, kunnes jalkaterän pituus on 19 (21) cm.

Kärkikavennus: Neulo 1. puikolla 1 o, 1 yvk, neulo, kunnes puikolla jäljellä 3 s, 2 o yhteen, 1 o. Tee 2. puikon alussa ja lopussa samanlaiset kavennukset ja neulo senkin st sileää, mutta kavenna 1. krs:lla 2 s tasavälein. Tee kavennus-krs joka 4. krs 1x, sitten joka 3. krs 3x, joka 2 krs 3x ja vielä joka krs, kunnes jäljellä on 8s. Katkaise lanka, pujota se s:iden läpi 2x ja kiristä.

Neulo vasen sukka peilikuvaksi eli reunuksen sauma sukan sisäpuolella.

Copyright: MEZ GmbH



Prym Consumer Finland Oy
Huhtimontie 6, 04200 Kerava
puh 09-274871