

Regia Classic 4ply
R0306. PALMIKKOSUKAT

Schachenmayr
SINCE 1822
REGIA

Koko: 40/41 (42/43)

Langanmenekki: SMC Regia Classic 4-fädig (75 % villa, 25 % polyamidia, 100 g = 420 m) -lankaa siniharmaakirjavaa (01980) 100 g joka kokoon.

Sukkapuikot Prym: Nro 2,5 tai käsialasi mukaan.

Tiheys: 30 s ja 42 krs sileää neuletta = 10 cm.

Joustinneule: 2 o, 2 n.

Sileä neule: Neulo tasona oikealla oikein ja nurjalla nurin ja neulo suljettuna neuleena kaikki krs:t oikein.

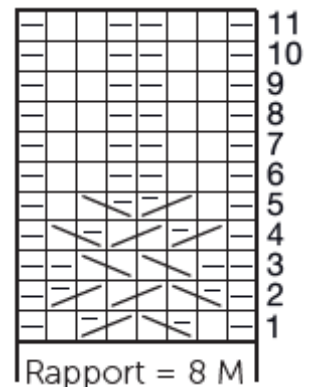
Palmikkoneule: Neulo ruutupiirroksen mukaan. Toista I.-III. krs:ia.

Neulo näin: Luo 64 s ja jaa ne 4:lle sukkapuikolle, 16 s kullekin. Kerroksen rajakohta tulee I ja IV puikkojen väliin. Aloita suljettuna neuleena joustinneule siten, että neulot 1 n, *2 o, 2 n*, toista *-* ja neulo 2 o, 1 n. Kun olet neulonut joustinneuletta 2,5 cm, aloita palmikkoneule piirroksen mukaan. Työhön tulee 8 mallikertaa. Kun olet neulonut palmikkoneuletta n. 14,5 cm tai 60 krs, neulo I ja IV puikoilla sileää neuletta sekä II ja III puikoilla palmikkoneuletta 4 krs:n ajan. Aloita sitten **kantapää** niin, että jaat IV ja I puikkojen s:t 3:lle puikolle (10,12,10 s), jätä II ja III puikkojen s:t odottamaan. **1.krs:** (op) neulo kaikilla 3:lla puikolla olevat s:t oikein, käänny. **2.krs:** tee kerrattu silmukka (=tuo lanka työn eteen, työnnä puikko I. s:aan oikealta puolelta, nosta s ja lk neulomatta ja vie lanka työn taakse), kiristä lankaa hieman jottei synny reikää. Neulo nurin loput 3:n puikon s:t, käänny. **3.krs:** tee kerrattu s ja neulo muut s:t oikein edellisellä kerroksella kerrattuun s:aan asti, käänny. **4.krs:** tee kerrattu s ja neulo muut s:t nurin edellisellä krs:lla kerrattuun s:aan asti, käänny. Toista 3.-4. krs:ia kunnes kaikki reunapuikkojen s:t on kerrattu. Neulo sitten 2 krs ympäri kaikilla s:illa, tee kantapään s:illa sileää ja päällisen s:illa palmikkoneuletta, neulo lk:t niitä vastaavien s:iden kanssa yhteen. Aloita sitten kerratut s:t uudelleen, nyt sisältä ulospäin. **1.krs:** (op) neulo kantapään keski-s:t sekä seuraavan puikon 1. s oikein, käänny. **2.krs:** tee kerrattu s, neulo keski-s:t sekä seuraavan puikon 1. s nurin, käänny. **3.krs:** tee kerrattu s, neulo oikein myös edellisen krs:n kerrattu s ja sitä seuraava s, käänny. **4.krs:** tee kerrattu s, neulo nurin myös edellisen krs:n kerrattu s ja sitä seuraava s, käänny. Toista 3.-4. krs:ia kunnes olet neulonut kaikilla reunapuikkojen s:illa kerratun s:n. Jatka suljettuna neuleena päällisen s:illa palmikkoneuletta ja kantapään s:illa sileää neuletta. Neulo suoraa osaa kunnes jalkaosan pituus on 21 (22) cm ja olet viimeksi neulonut palmikkoneuleen 5. krs:n. Neulo jatkossa kaikilla s:illa sileää neuletta ja tee samalla **kärkikavennukset:** neulo I ja III puikon lopussa 2 s oikein yhteen ja I o sekä neulo II ja IV puikon alussa 1 s o ja 2 s ylivetäen yhteen (=nosta 1 s neulomatta, neulo 1 s ja vedä nostettu s neulotun yli). Toista tällaiset kavennukset vielä kerran 3 krs:n kuluttua, sitten 2 kertaa joka 3. krs, 3 kertaa joka 2. krs ja tee niitä sitten joka krs kunnes työssä on jäljellä 8 s. Katkaise lanka, pujota se 2-kertaisena loppujen s:iden läpi ja päättä hyvin. Tee toinen sukka samoin.



Palmikkoneuleen piirros:

- = oikea s
- = nurja s
- = neulo vasemman käden puikolta ensin toinen s etukautta oikein ja vasta sitten ensimmäinen s oikein
- = neulo vasemman käden puikolta ensin toinen s etukautta oikein ja vasta sitten ensimmäinen s nurin
- = neulo vasemman käden puikolta ensin toinen s takakautta oikein ja vasta sitten ensimmäinen s oikein
- = neulo vasemman käden puikolta ensin toinen s takakautta nurin ja vasta sitten ensimmäinen s oikein



8 s:n mallikerta toistuu

Copyright: MEZ GmbH



Prym Consumer Finland Oy
Huhtimontie 6, 04200 Kerava
puh 09-274871

