

Regia Tweed Color 4ply  
R0313. SIKSAK-NEULEISET SUKAT

**Koko:** 28/29(30/31)36/37(38/39)

**Langanmenekki:** SMC Regia Tweed Color 4-fädig (70 % villa, 25 % polyamidia, 5 % viskoosi, 100 g =400 m) -lankaa syysväri (07493) 100 g joka kokoon.

**Sukkapuikot Prym:** Nro 2,5 tai käsialasi mukaan.

**Tiheys:** 30 s ja 42 krs sileää neuletta sekä 34 s ja 42 krs siksak-neuletta = 10 cm.

**Siksak-neule:** Neulo piirroksen A tai B mukaan. Piirroksissa on kaikki krs:t, tee niistä ensin 1.-8. krs:t ja toista sitten 9.-26. krs:ia.

**Sileä neule:** Neulo tasona oikealla oikein ja nurjalla nurin ja neulo suljettuna neuleena kaikki krs:t oikein.

**Neulo näin:** Luo 60(60)68(68) s ja jaa ne 4:lle sukkuuikolle, 15(15)17(17) s kullekin. Kerroksen rajakohta tulee I ja IV uikuukojen väliin. Aloita suljettuna neuleena siksak-neule piirroksen A(A)B(B) mukaan, työhön tulee 15(15)17(17) s:n mallikertoja 4 kappaletta. Tee piirrokselta ensin 1.-8. krs:t ja toista sitten 9.-26. krs:ia 2(2)3(3) kertaa. Varren pituus on nyt 10,5(10,5)15(15) cm. Neulo sitten 8 krs:n ajan I ja IV uikuukoilla 30(30)34(34) s:lla sileää neuletta ja jatka II ja III uikuukoilla 30(30)34(34) s:lla siksak-neuletta.

**HUOM:** Kavenna 1. krs:lla I sekä IV uikuukoilla 2 s näin: Neulo 6(6)7(7) s, 2 s o yhteen, tee ylivetokavennus (=nosta 1 s neulomatta, neulo 1 s ja vedä nostettu s neulotun yli) ja neulo 5(5)6(6) s. I ja IV uikuukoilla on nyt 13(13)15(15) s ja työssä on yhteensä 56(56)64(64) s.

Tee sitten I ja IV uikuukoilla **kantapää**.

Jaa IV ja I uikuukojen st 3:lle uikuukolle, keskimmäiselle uikuukolle 10 s ja muille 8(8)10(10) s. Jätä II ja III uikuukojen st odottamaan. **1.krs:** (op) neulo kaikilla 3:lla uikuukolla olevat st oikein, käännä. **2.krs:** tee kerrattu silmukka (=tuo lanka työn eteen, työnnä uikuuko 1. s:aan oikealta puolelta, nosta s ja lk neulomatta ja vie lanka työn taakse), kiristä lankaa hieman jottei synny reikää. Neulo nurin loput 3:n uikuukon st, käännä. **3.krs:** tee kerrattu s ja neulo muut st oikein edellisellä kerroksella kerrattuun s:aan asti, käännä. **4.krs:** tee kerrattu s ja neulo muut st nurin edellisellä krs:lla kerrattuun s:aan asti, käännä. Toista 3.-4. krs:ia kunnes kaikki reunauikuukojen st on kerrattu. Neulo sitten 2 krs ympäri kaikilla s:illa, tee päällisen s:illa siksak-neuletta ja pohjan s:illa sileää neuletta, neulo lkt niitä vastaavien s:iden kanssa yhteen. Aloita sitten kerratut st uudelleen, nyt sisältä ulospäin. **1.krs:** (op) neulo kantapään keski-st sekä seuraavan uikuukon 1. s oikein, käännä. **2.krs:** tee kerrattu s, neulo keski-st sekä seuraavan uikuukon 1. s nurin, käännä. **3.krs:** tee kerrattu s, neulo oikein myös edellisen krs:n kerrattu s ja sitä seuraava s, käännä. **4.krs:** tee kerrattu s, neulo nurin myös edellisen krs:n kerrattu s ja sitä seuraava s, käännä. Toista 3.-4. krs:ia kunnes olet neulonut kaikilla reunauikuukojen s:illa kerratun s:n. Jatka suljettuna neuleena pohjan s:illa sileää neuletta ja päällisen s:illa siksak-neuletta. Neulo suoraa osaa kunnes jalkaosan pituus 14(15,5)18,5(20) cm. Aloita nyt sileä neule kaikilla s:illa ja kavenna sen 1. krs:lla II sekä III uikuukoilla, molemmilla 2 s =52(52)60(60) s.

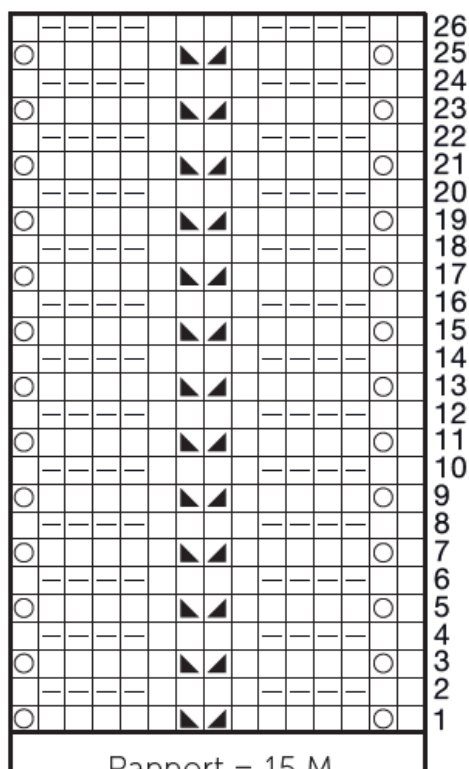
Tee sitten **kärkikavennukset:** Neulo I ja III uikuukon lopussa 2 s oikein yhteen ja I o sekä neulo II ja IV uikuukon alussa 1 s o ja 2 s ylivetäen yhteen (=nosta 1 s neulomatta, neulo 1 s ja vedä nostettu s neulotun yli). Toista tällaiset kavennukset vielä 0(0)1(1) kertaa 3 krs:n kuluttua, sitten 2 kertaa joka 3. krs, 3 kertaa joka 2. krs ja tee niitä sitten joka krs kunnes työssä on jäljellä 8 s. Katkaise lanka, pujota se 2-kertaisena loppujen s:iden läpi ja päättä hyvin. Tee toinen sukka samoin.

Schachenmayr  
SINCE 1822  
REGIA

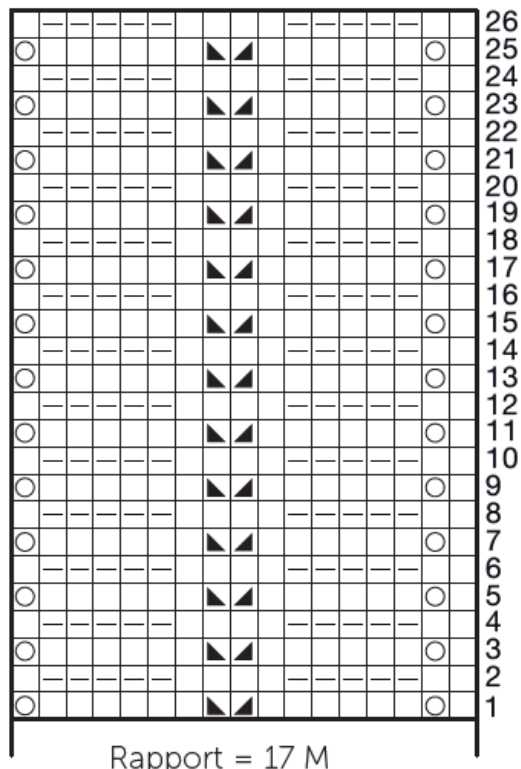


Siksak-neuleen piirros kokoon 28/29 ja 30/31

Siksak-neuleen piirros kokoon 36/37 ja 38/39



15 s:n mallikerta toistuu



17 s:n mallikerta toistuu

- = oikea s
- ▢ = nurja s
- = ota langankierto puikolle
- ◼ = neulo 2 s oikein yhteen
- ◻ = nosta 1 s neulomatta, neulo 1 s ja vedä nostettu s neulotun yli

Copyright: MEZ GmbH



Prym Consumer Finland Oy  
Huhtimontie 6, 04200 Kerava  
puh 09-274871