

Naisen rengashuivi  
Tweed Color R0314

Schachenmayr   
SINCE 1822  
**REGIA**

**Koko:** Ympärys 120 cm ja leveys n. 25 cm.

**Tarvikkeet:** Schachenmayr Regia 4-ply Tweed Color -lankaa 100 g `talven ihme` -väriä (07495) sekä 100 g `kevään herääminen` väriä (07497) g.

**Puikot Prym:** nro 2,5 tai käsialan mukaan.

**3 reunasilmukkaa:** Neulo työn oikean puolen krs:lla molemmissa reunoissa 1 o, nosta 1 s nurin neulomatta siten, että lanka jää työn eteen, neulo 1 o. Neulo työn nurjan puolen krs:lla molemmissa reunoissa näin: nosta 1 s nurin neulomatta siten, että lanka jää työn eteen, neulo 1 o, nosta 1 s nurin neulomatta siten, että lanka jää työn eteen.

**1 oikean s:n lisäys:** Neulo yksi s etu- ja takareunastaan oikein.

**1 nurjan s:n lisäys:** Neulo yksi s etu- ja takareunastaan nurin.

**Mallineule:** **1.krs:** (op) tee 3 reuna-s, lisää 1 o s, neulo oikein kunnes toisessa reunassa on jäljellä 5 s, neulo 2 s oikein yhteen ja tee 3 reuna-s. **2.krs:** tee molemmissa reunoissa 3 reuna-s, neulo muuten nurin. **3.-10.krs:** neulo kuten 1.-2. krs:t. **11.krs:** tee 3 reuna-s, lisää 1 n s, neulo nurin kunnes toisessa reunassa on jäljellä 5 s, neulo 2 s nurin yhteen ja tee 3 reuna-s. **12.krs:** tee molemmissa reunoissa 3 reuna-s, neulo muuten oikein.

**13.-14.krs:** neulo kuten 1.-2. krs:t. **15.-18.krs:** neulo kuten 11.-14. krs:t.

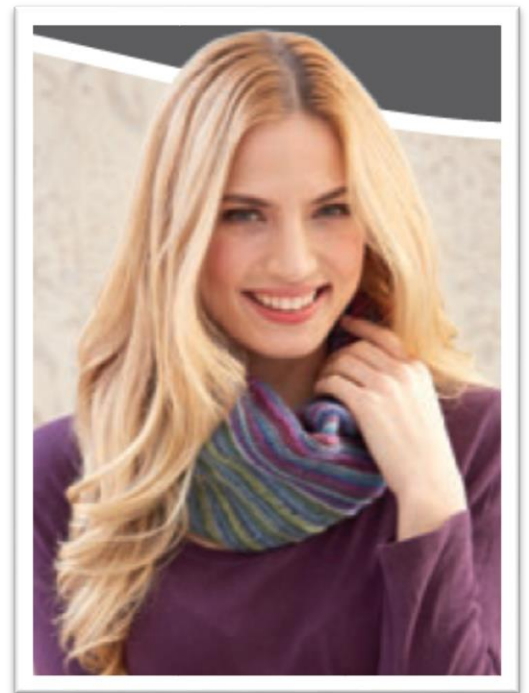
**19.-20.krs:** neulo kuten 11.-12. krs:t. Toista 1.-20. krs:ia.

Huivista tulee vino koska teet aina toisessa reunassa lisäyksiä ja toisessa reunassa kavennuksia.

**Raidoitus:** Neulo \*120 krs talven värillä ja 120 krs kevään värillä\*, toista \*-\* vielä kerran.

**Neuletiheys:** 30 s ja 54 krs mallineuletta = 10 cm.

**Neulo näin:** Luo talven värillä 106 s ja aloita mallineule raidoittaen. Kun olet neulonut 480 krs, päättää s:t. Ompele kaitale renkaaksi ja päättää langanpäät.



Copyright: MEZ GmbH



Prym Consumer Finland Oy  
Huhtimontie 6 B, 04200 Kerava  
puh 09-274871