

Gry

by Ame & Carlos

Naisen kaarrokepusero (s. xx)

XS/S-M-L/XL-XXL-XXXL

Lanka: Rowan Felted Tweed (50% merino, 25% alpukka, 25% viskoosi)

Prym puikot: Pyörö- ja sukka puikot nro 3-3,5 ja 4 tai käsialan mukaan.

Tiheys: 22 s ja 30 krs sileää neuletta paksummilla puikoilla = 10 cm.

Mallineuleet: Joustinneule: 2 o, 2 n.

Sileä neule: neulo suljettuna neuleena kaikki krst oikein. Tee kuviot ruutupiirroksen ja ohjeen mukaan kirjoneuleena.

Koko	XS/S	M	L/XL	XXL	XXXL
Valmiin neuleen mitat					
vartalon ympärys	96	106	116	126	136 cm
kokopituus n.	58	60	62	64	66 cm
hihan sisäpituus	45	45	46	46	46 cm
Langan menekki					
Rowan Felted Tweed -lankaa					
sinistä (201)	300	300	350	400	400 g
harmaata (197)	50	50	50	50	50 g

Taka- ja etukappaleen alaosa Luo ohuemmalle pyöröpuikolle sinisellä langalla 180-204-224-248-268 s ja neulo suljettuna neuleena joustinneuletta 22 krs. Muuta jousteen viimeisellä krs:lla s-luvuksi 182-206-226-250-270 s. Merkitse sivut eli krs:n alku ja sen puoliväli eli 91-103-113-125-135 s:n jälkeen. Vaihda työhön paksumpi pyöröpuikko ja aloita sileä neule. Lisää 5. krs:lla merkkien molemmin puolin 18 s:n päässä 1 s. Toista tällaiset lisäykset joka 5. krs vielä 6 kertaa =210-234-254-278-298 s. Kun kappaleen korkeus on 34-34-35-35-36 cm, päätä molemmista sivuista kädentietä varten 10 s (=merkkien molemmin puolin 5 s). Jätä loput st odottamaan.

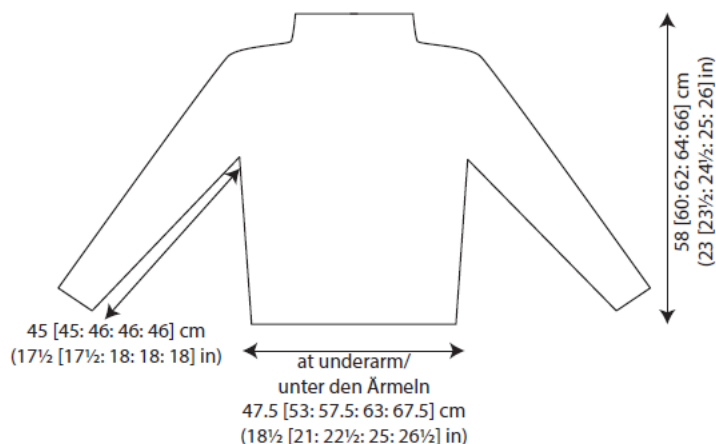
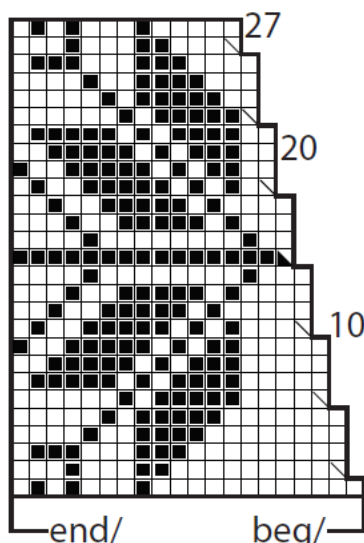
Hihat Luo ohuemmille sukka puikoille sinisellä langalla 38-42-42-42-46 s ja neulo suljettuna neuleena joustinneuletta 16 krs, muuta sen viimeisellä krs:lla s-luvuksi tasavälein 40-42-44-44-46 s. Vaihda työhön paksummat puikot ja aloita sileä neule, laita merkki krs:n 1. ja viimeisen s:n ympäri. Lisää sileän neuleen 3.-3.-1.-1.-1. krs merkin molemmin puolin 1 s ja toista sitten lisäykset 4.-4.-4.-2.-2. krs kunnes työssä on 84-92-98-56-62 s sekä joka 6.-6.-4.-2.-4. krs kunnes työssä on 90-94-100-104-108 s. Kun hihan pituus on 45-45-46-46-46 cm, päätä merkityt st ja niiden molemmin puolin 4 s. Jätä loput st odottamaan.

Kaarroke Neulo kaikki st samalle paksummalle pyöröpuikolle sinisellä langalla, laita hihat etu- ja takakappaleen väleihin =350-382-414-446-474 s. Neulo vielä 0-0-1-1-1 krs. **Seuraava krs:** neulo 12-2-6-6-7 o, 2 o yhteen, *10-11-14-14-15 o, 2 o yhteen*, toista *-* vielä 26-28-24-26-26 kertaa ja neulo 12-1-6-6-6 s =322-352-388-418-446 s. Neulo 3-3-5-5-4 krs. **Seuraava krs:** neulo 12-7-6-6-6 o, tee ylivetokavennus (=nosta 1 s neulomatta, neulo 1 s ja vedä nostettu s neulotun yli), *neulo 9-10-13-13-14 o, tee ylivetokavennus*, toista *-* vielä 26-27-24-26-26 kertaa ja neulo 11-7-5-5-6 s =294-323-362-390-418 s.

M-L/XL-XXL-XXXL -koot: Neulo 3-4-4-4 krs. **Seuraava krs:** neulo 7-5-12-6 o, 2 o yhteen, *9-12-12-13 o, 2 o yhteen*, toista *-* vielä 27-24-25-26 kertaa ja neulo 6-5-12-5 s =294-336-363-390 s. **XXL-XXXL -koot:** Neulo 4 krs. **Seuraava krs:** neulo 12 o, tee ylivetokavennus, *neulo 11-12 o, tee ylivetokavennus*, toista *-* vielä 25 kertaa ja neulo 11-12 s =336-363 s. **XXXL-koko:** Neulo 4 krs. **Seuraava krs:** neulo 12 o, 2 o yhteen, *11 o, 2 o yhteen*, toista *-* vielä 25 kertaa ja neulo 11 s =336 s. **Kaikki koot:** Neulo 0-0-1-1-1 krs. Neulo sitten 1 krs:n ajan vuorotellen 1 s harmaalla ja 1 krs sinisellä. Neulo seuraava krs harmaalla ja sitten 1 krs:n ajan vuorotellen 1 s sinisellä ja 1 s harmaalla. Jatka sinisellä langalla. **Seuraava krs:** *tee ylivetokavennus, neulo 19 o*, toista *-* vielä 13-13-15-15-15 kertaa =280-280-320-320-320 s. Neulo 2 krs ja aloita sitten kuviot kirjoneuleena ruutupiirroksen mukaan. Työhön tulee 20 s:n mallikertoja 14-14-16-16-16 kappaletta. Aloita 2. krs:lla kavennukset eli *tee ylivetokavennus, neulo 18 s*, toista *-*=266-266-304-304-304 s. Toista kavennukset samoissa kohdin piirroksen mukaan vielä 6 kertaa =182-182-208-208-208 s. **HUOM:** Kun pyöröpuikko käy liian pitkäksi, vaihda työhön sukkapuikot. Kun olet tehnyt piirroksen valmiiksi (=27 krs), jatka sileää sinisellä langalla. Kun olet neulonut kuvioiden jälkeen 2 krs, aloita joustinneule ja kavennukset. **1.krs:** *2 o, 4 n, 2 o, 2 n yhteen, 3 n*, toista *-* =168-168-192-192-192 s. Neulo 3 krs:n ajan oikeat s:t oikein ja nurjat nurin. **5.krs:** *2 o, 4 n, 2 o, 4 n, 2 o, 2 n yhteen, 2 n, 2 o, 4 n*, toista *-* =161-161-184-184-184 s. Neulo 3 krs:n ajan oikeat s:t oikein ja nurjat nurin. **9.krs:** *2 o, 2 n yhteen, 2 n, 2 o, 4 n, 2 o, 3 n, 2 o, 4 n*, toista *-* =154-154-176-176-176 s. Neulo 3 krs:n ajan oikeat s:t oikein ja nurjat nurin. **13.krs:** 2 o, 3 n, 2 o, 2 n yhteen, 2 n, 2 o, 3 n, 2 o, 4 n*, toista *-* =147-147-168-168-168 s. Neulo 3 krs:n ajan oikeat s:t oikein ja nurjat nurin. **17.krs:** *2 o, 3 n, 2 o, 3 n, 2 o, 2 n yhteen, 2 n*, toista *-* =140-140-160-160-160 s. Neulo 3 krs:n ajan oikeat s:t oikein ja nurjat nurin. **21.krs:** *2 o, 3 n, 2 o, 3 n, 2 o, 2 n yhteen, 1 n, 2 o, 3 n*, toista *-* =133-133-152-152-152 s. Neulo 3 krs:n ajan oikeat s:t oikein ja nurjat nurin. **25.krs:** *2 o, 2 n yhteen, 1 n, 2 o, 3 n, 2 o, 2 n, 2 o, 3 n*, toista *-* =126-126-144-144-144 s. Neulo 2 krs:n ajan oikeat s:t oikein ja nurjat nurin. **28.krs:** *2 o, 2 n, 2 o, 2 n yhteen, 1 n, 2 o, 2 n, 2 o, 3 n*, toista *-* =119-119-136-136-136 s. Neulo 2 krs:n ajan oikeat s:t oikein ja nurjat nurin. **31.krs:** *(2 o, 2 n), toista sulkeet vielä 2 kertaa, neulo 2 o, 2 n yhteen, 1 n*, toista *-* =112-112-128-128-128 s. Vaihda työhön ohuemmat sukkapuikot ja neulo 2 o, 2 n -joustinneuletta 9 krs. Päättää st.

Viimeistely Levitä kappaleet alustalle mittoihinsa, kostuta sumuttamalla nurjalta puolelta ja anna kuivua. Ompele kainalosaumat.

- = sininen s
- = nosta 1 s neulomatta, neulo 1 s ja vedä nostettu s neulotun yli
- = harmaa s
- = nosta 1 s neulomatta, neulo 1 s ja vedä nostettu s neulotun yli



Copyright: MEZ GmbH



Prym Consumer Finland Oy Huhtimontie 6 B, 04200 Kerava

puh 09-274871

www.prym.fi