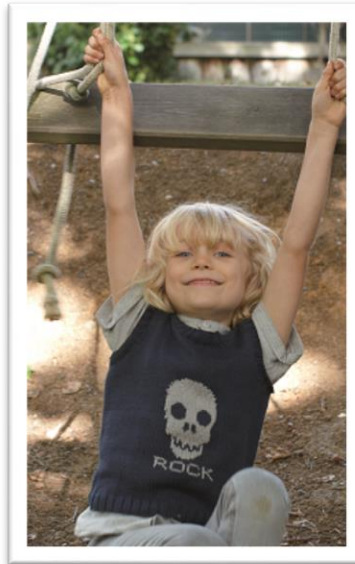


R O W A N



## Cool Kid & Rock

### Rowan Summerlite 4 ply

**Koot:** 100 (110) 122/128 cm

**Lanka:** Rowan Summerlite 4 ply (100%puuvilla, 50 g = n. 175 m), 100(150)150 g pääväriä valkoinen (418) tai sininen (429) ja 50 g kuvioväriä harmaa (422)

**Puikot Prym:** 2,5 ja 3 mm tai käsialan mukaan

**Tiheys:** 28 s ja 36 krs sileää neuletta puikoilla 3 mm = 10 x 10 cm.

**Vaatteen mitat:** Vartalon ympäryys 61(66)71 cm, koko pituus 37(41)45 cm

**Sileä neule:** Op:n krs:illa o ja np:n krs:illa n

**Joustinneule:** \*2o, 2n\*, toista \*—\* ja neulo muilla krs:illa s:t siten miltä ne näyttävät.

**Takakappale:** Luo ohuemmille puikoille päävärillä 86(94)98 s ja neulo 12 krs joustinta kaventaen/lisäten viimeisellä krs:lla 1 s = 85(93)99 s. Vaihda paksumpiin puikkoihin ja neulo sileää aloittaen op:n krs:lla. Neulo työn korkeudeksi 22,5(25)27,5 cm ja aloita kädentiet. Päätä kummassakin reunassa krs:n alussa 4(5)5 s = 77(83)89 s. Kavenna sitten kummastakin reunasta 1 s joka krs 5x, sitten 1 s joka 2. krs 4(6)6x = 59(61)67 s. Neulo suoraan, kunnes kädentien korkeus on 13,5(15)16,5 cm. Aloita olkapäät ja pääntie.

Päätä op:n krs:n alussa 4(4)5 s, neulo sileää, kunnes oikealla puikolla on 12(11)13 s, siirrä seuraavat eli työn keskimmäiset 27(31)31 s silmukkapitimelle odottamaan ja käännä työ. Neulo pääntien puolet erikseen. Kavenna pääntien reunasta 1 s joka krs 3x ja samanaikaisesti olkapäältä krs:n alussa vielä 4(4)5 s ja loput 5(4)5 s. Neulo pääntien toinen puoli peilikuvaksi aloittaen op:n krs:lla pääntien reunasta.

**Etukappale:** Neulo kuten taka-kpl, kunnes sileää neuletta on tytön sliparissa 56(60)66 krs ja pojan sliparissa 18(22)28 krs ja viimeisenä on np:n krs. Aloita kuvio näin:



**Tytön slipari:** Neulo päävärillä krs:n alussa 28(32)35 s, neulo seuraavat 28 s ruutupiirroksen cool mukaan ja neulo loppuun 29(33)36 s päävärillä. Neulo eteenpäin samat s:t piirroksen mukaan ja reunoissa sileää neuletta päävärillä.

**Pojan slipari:** Neulo päävärillä krs:n alussa 29(33)36 s, neulo seuraavat 27 s ruutupiirroksen ROCK mukaan ja neulo loppuun 29(33)36 s päävärillä. Neulo eteenpäin samat s:t piirroksen mukaan ja reunoissa sileää neuletta päävärillä.

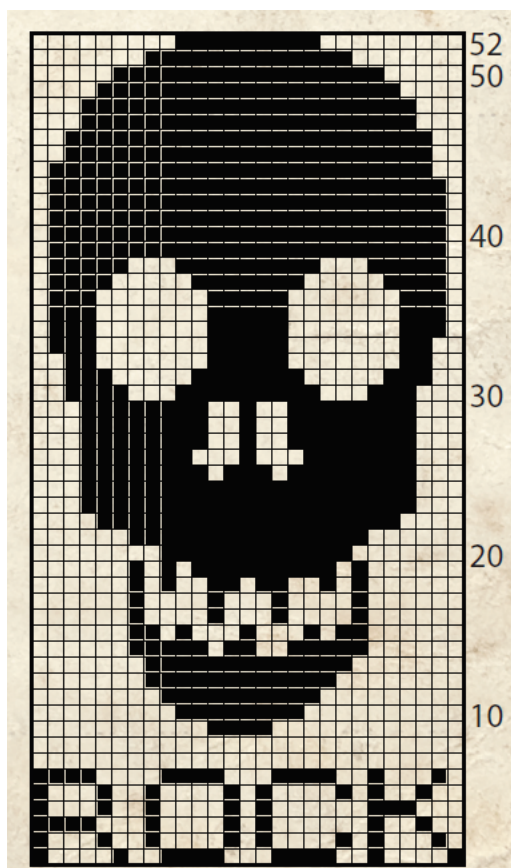
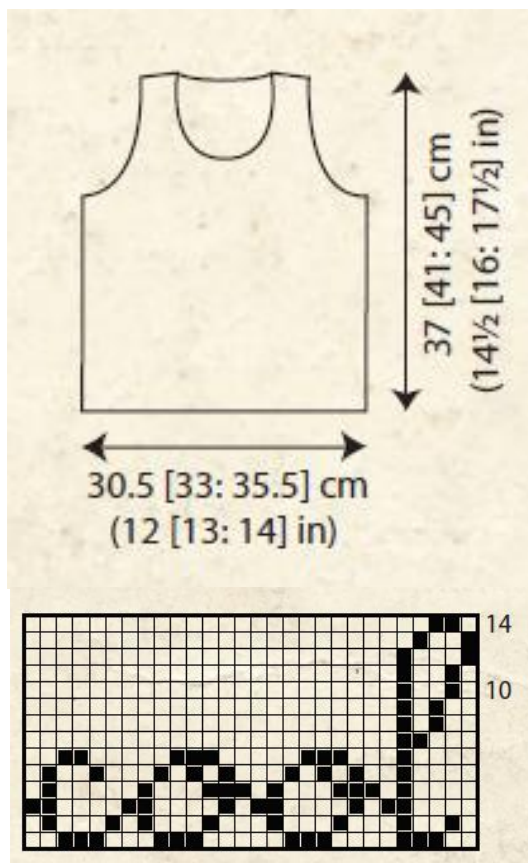
Neulo kuvion jälkeen vain päävärillä ja kavenna kädentiet samalla korkeudella ja samoin kuin takana. Kun kädentien kavennukset on tehty ja olet neulonut viimeisen kavennuksen jälkeen 3(3)9 krs ja viimeisenä on np:n krs, aloita pääntie. Merkitse työn keskimmäiset 11(13)13 s. Neulo 24(24)27 s eli merkkiin saakka, siirrä seuraavat eli merkityt s:t silmukkapitimelle odottamaan ja neulo pääntien puolet erikseen. Käännä työ ja kavenna pääntien reunasta 1 s joka krs 6x, sitten 1 s joka 2. krs 3(4)4x ja vielä joka 4. krs 2x = 13(12)15 s. Päätä olkapää samalla korkeudella ja samoin kuin takana. Neulo pääntien toinen puoli peilikuvaksi aloittaen op:n krs:lla pääntien reunasta.

**Viimeistely:** Levitä kpl:t tasaiselle alustalle mittoihinsa, kostuta ja anna kuivua. Ompele oikea olkasauma. Poimi ohuemmille puikoille päävärillä etupääntien viistosta reunasta 31 (34)34 s, neulo keskellä odottavat 31 (34)34 s ja poimi toisesta reunasta kuten edellä, jatka poimimalla takapääntien viistosta reunasta 3 s, neulo odottavat s:t ja poimi viistosta kohdasta 3 s = 106(118)118 s. Neulo joustinta 7 krs ja päättä s:t joustinta neuloen. Ompele vasen olkasauma ja reunuksen sauma. Poimi ohuemmille puikoille kädentien reunasta 86(98)106 s ja neulo samanlainen reunus kuin pääntiellä. Neulo toinen kädentie samoin. Ompele sivusaumat.

#### Ruutupiirrokset

-  = oikea s päävärillä, neulo np:lla n
-  = oikea s kuviovärillä, neulo np:lla n

Etu- ja taka-kpl



Copyright: MEZ GmbH



Prym Consumer Finland Oy  
Huhtimontie 6 B, 04200 Kerava  
puh 09-274871  
www.prym.fi