

R O W A N



Abbotsford

Alpaca Classic

Naisen pitsikuvioinen jakku XS(S/M)L(XL/XXL)XXXL

Lanka: Rowan Alpaca Classic (57% alpaka, 43% puuvilla 25 g =120 m). 250(275)300(325)325 g beigeä (116).

Prym puikot: Pyörö- ja sukka puikot 7 mm tai käsialan mukaan.

Tiheys: 12 s ja 18 krs sileää neuletta 2-kertaisella langalla = 10 x 10 cm.

Vaatteen mitat: Rinnan ympäryys 105(115)125(135)145 cm, kokopituus 66(68)70(72)74 cm ja hihan sisäpituus 40(40)41(41)41 cm.

Mallineuleet: *Joustinneule:* 1 o, 1 n.

Pitsineule: Neulo ruutupiirrosten ja ohjeen mukaan. Pitsineuleen mallikerran leveys on 18 s, toista sitä ja toista aina 20 krs:n mallikertaa. Kun teet pitsineuletta, katso että pitsineuleen kavennusta vastaa aina langankierto, jotta s-luku pysyy oikeana.

Aloita niskasta: Luo (ja neulo) 2-kertaisella langalla 9 s. **1.krs:** (op), 2 o, *1 n, 1 o*, toista *-* ja neulo 1 o. **2.krs:** 1 o, *1 n, 1 o*, toista *-*. Toista 1.-2. krs:ia kunnes kaitaleen pituus on 15,5(15,5)15,5(16,5)16,5 cm ja olet viimeksi neulonut nurjan puolen krs:n, jätä sit odottamaan ja katkaise lanka. Poimi kaitaleen aloitusreunasta langan avulla 9 s ja aloita joustinneule 2. krs:lta ja neulo jälleen 15,5(15,5)15,5(16,5)16,5 cm, tee viimeinen krs työn nurjalta puolelta.

Kaarroke: **1.krs:** (op) neulo kaitaleesta 2 o, 1 n, *1 o, 1 n*, toista *-* vielä kerran, neulo 2 o yhteen, poimi sitten kaitaleen sivusta 39(39)41(41)41 s ja neulo sen jälkeen toisilla odottamassa olevilla silla näin: 2 o yhteen, *1 n, 1 o*, toista *-* vielä 2 kertaa ja neulo 1 o = 55(55)57(57)57 s. **2.krs:** neulo *1 o, 1 n*, toista *-* vielä 3 kertaa, 1 n (=oikea etukappale) laita silmukkamerkki (=sm), 9 o (=oikea hiha), sm, 19(19)21(21)21 n (=takakappale), sm, 9 n (=vasen hiha), sm, 1 n, *1 n, 1 o*, toista *-* vielä 3 kertaa (=vasen etukappale). Neulo jatkossa molemmissa reunoissa 8 s:lla joustinneuletta ja niiden sisäpuolella sileää neuletta. Silmukkamerkit ovat raglansaumojen kohdilla. **3.krs:** 7 s joustinneuletta, lisää 1 s (=neulo seuraava s etu- ja takareunastaan oikein), 1 o, (sm), lisää 1 s, *neulo oikein kunnes ennen seuraavaa merkkiä on työssä jäljellä 2 s, lisää 1 s, 1 o, (sm), lisää 1 s*, toista *-* vielä 2 kertaa ja neulo loput 8 s joustinneuletta =63(63)65(65)65 s. **4.krs:** neulo molemmissa reunoissa 8 s joustinneuletta, muuten nurin. **5.krs:** 8 s joustinneuletta, lisää 1 s, 1 o, (sm), lisää 1 s, *neulo oikein kunnes ennen

seuraavaa merkkiä on työssä jäljellä 2 s, lisää 1 s, 1 o, (sm), lisää 1 s*, toista *-* vielä 2 kertaa ja neulo 1 o, 8 s joustinneuletta = 71(71)73(73)73 s. **6.krs:** kuten 4. krs. **7.krs:** 8 s joustinneuletta, *neulo oikein kunnes ennen merkkiä on jäljellä 2 s, lisää 1 s, 1 o, (sm), lisää 1 s*, toista *-* vielä 3 kertaa, neulo oikein ja viimeiset 8 s joustinneuletta =79(79)81(81)81 s. Viimeksi neulotulla krs:lla on neuvottu raglanlisäykset. **8.krs:** kuten 4. krs. Aloita nyt pitsineuleiden ruutupiirroksiset näin: **9.krs:** (op) 8 s joustinneuletta, M1 (=neulo kahden s:n välinen lankalenkki kiertäen oikein, tämä on pääntien lisäys), neulo vasemman etukappaleen ruutupiirroksen mukaan 2 s, lisää 1 s, 1 o, (sm), lisää 1 s, 1 o, neulo hihan ruutupiirroksen mukaan 11 s, lisää 1 s, 1 o, (sm), lisää 1 s, 1 o, neulo takakappaleen ruutupiirroksen mukaan 21(21)23(23)23 s, lisää 1 s, 1 o, (sm), lisää 1 s, 1 o, neulo hihan ruutupiirroksen mukaan 11 s, lisää 1 s, 1 o, (sm), lisää 1 s, 1 o, neulo oikean etukappaleen ruutupiirroksen mukaan 2 s, M1 (kuten krs:n alussa), neulo 8 s joustinneuletta =89(89)91(91)91 s. **10.krs:** kuten 4. krs. Viimeksi neulotut 9.-10. krs:t osoittavat raglanlisäysten sekä etukappaleiden pääntien lisäysten kohdat. Neulo jatkossa kaikkien silmukkamerkkien molemmin puolin 2 s:lla sileää neuletta ja muuten niiden väleissä pitsineuletta. Jatka mallineuleita ja toista ruutupiirrosten 20 krs:n mallikertoja ja jatka lisäyksiä (neulo lisäykset aina pitsineuletta) eri kohdissa eri tavoin. Lue lisäysohje ennen kuin jatkat neulomista.

Lisää **etu- ja takakappaleiden** reunassa raglan kohdissa seuraavalla krs:lla 1 s ja toista sitten lisäykset joka 2. krs 13(17)19(18)17 kertaa, sitten joka krs 0(0)0(4)8 kertaa (neulo nurjalla lisäykset neulomalla silmukka etu- ja takareunastaan nurin) ja vielä joka 4. krs 1(0)0(0)0 kertaa. Ja lisää samalla **hihojen** reunoissa raglan kohdissa seuraavalla krs:lla 1 s ja toista sitten lisäykset joka 2. krs 0(0)0(1)4 kertaa, joka 4. krs 7(8)9(9)8 kertaa. Ja lisää samalla 7. krs:lla **etureunoissa** 1 s ja toista sitten lisäykset joka 8. krs 2(3)2(3)4 kertaa ja vielä joka 6. krs 1(0)2(1)0 kertaa = 189(205)221(237)257 s. Neulo vielä 3(1)1(1)1 krs.

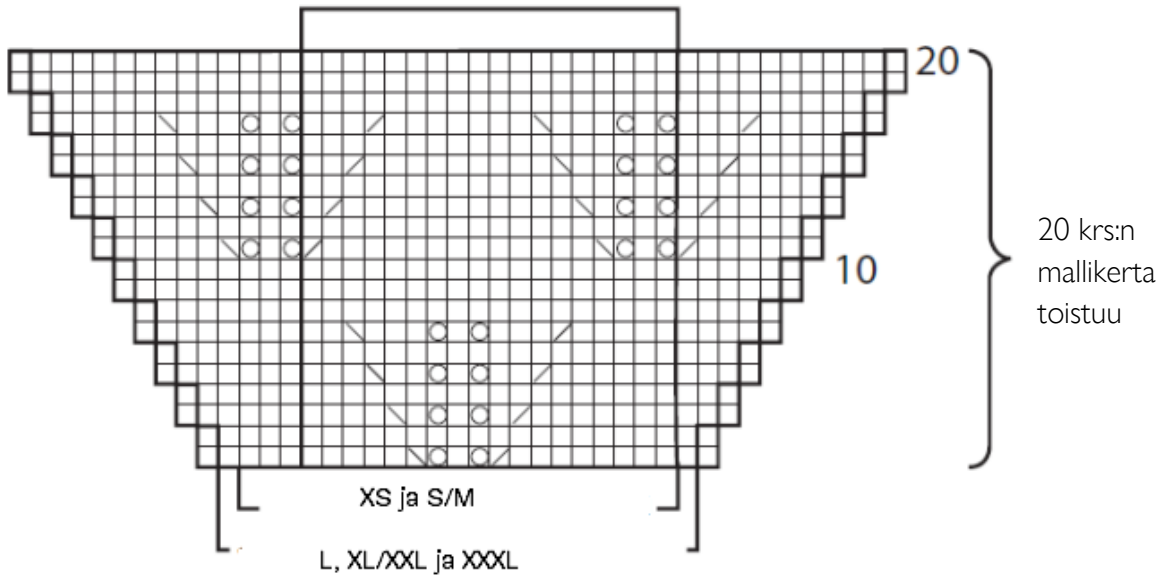
Etu- ja takakappaleiden alaosa: Seuraava krs: (op) neulo 8 s joustinneuletta, M1, *neulo merkkiin asti ja poista se, siirrä seuraavat 33(35)37(39)43 s hihaa varten apulangalle, luo niiden tilalle 6 s, poista merkki*, toista *-* vielä kerran, neulo kunnes jäljellä on 8 s, M1, neulo 8 s joustinneuletta = 137(149)161(173)185 s. **Seuraava krs:** neulo molemmissa reunoissa joustinneuletta ja niiden sisäpuolella nurin. Jatka joustinneuleita ja pitsineuletta kunnes alaosan korkeus on 32(32,5)32,5(33,5)34 cm. Aloita sitten kaikilla s:illa joustinneule. Kun reunuksen korkeus on 6 cm, päättää s:t työn oikealta puolelta joustetta neuloen.

Hihat: Neulo toisen hihan odottamassa olevat s:t sukkapuikoille ja poimi silmukoiden väliin hihan alapuolelta 6 s =39(41)43(45)49 s. Aloita pitsineule suljettuna neuleena ja merkitse krs:n rajakohta hihan alapuolella. Kun olet neulonut 9 krs, neulo krs:n alusta 1 o, 2 o yhteen ja neulo krs:n lopussa 2 s takareunoistaan o yhteen, 1 o. Toista tällaiset kavennukset joka 10.(8.)8.(8.)6. krs kunnes työssä on jäljellä 33(29)27(37)33 s ja sitten joka 8.(6.)8.(6.)4. krs kunnes työssä on jäljellä 27(27)29(29)29 s. Kun hihan pituus on 34(34)35(35)35 cm, kavenna 1 s ja neulo sitten joustinneuletta 6 cm. Päättää s:t joustetta neuloen.

Viimeistely: Levitä kappaleet alustalle mittoihinsa, kostuta sumuttamalla nurjalta puolelta ja anna kuivua.

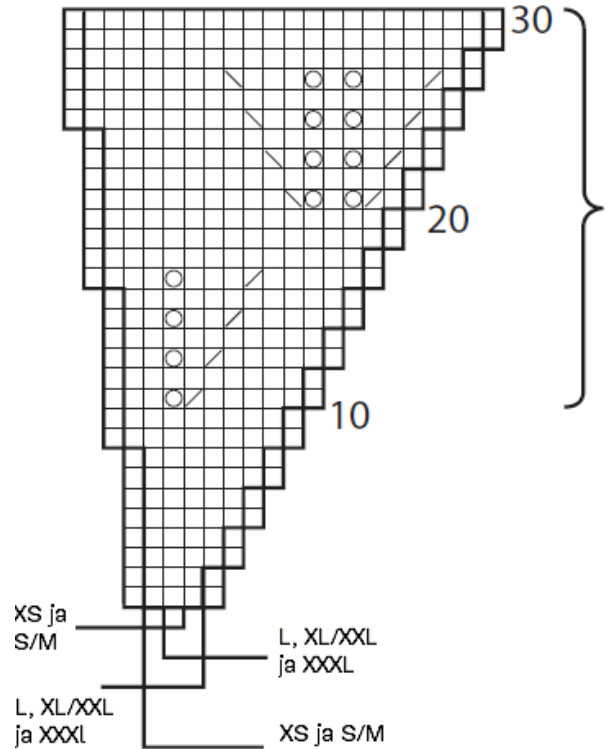
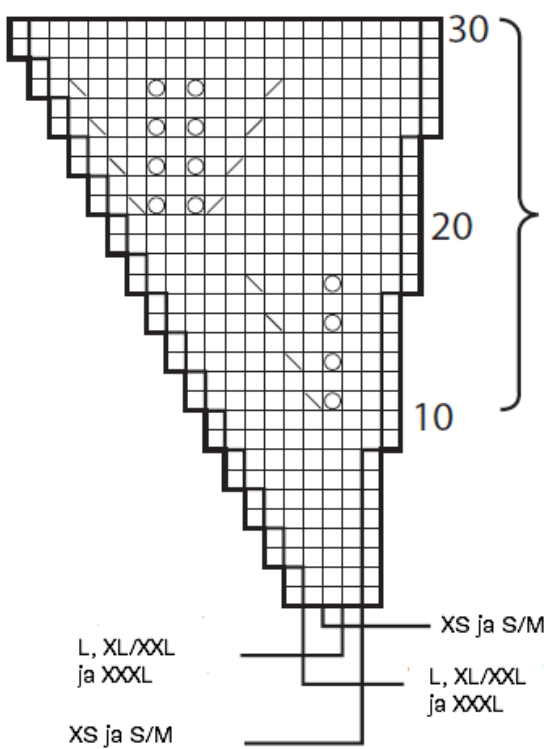
Ruutupiirros
takakappale

18 s:n mallikerta toistuu

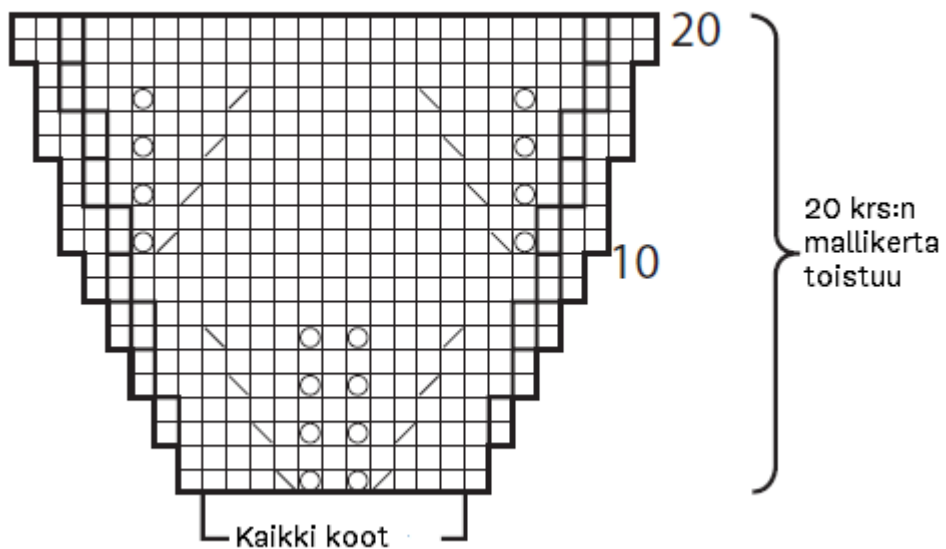


Ruutupiirros vasen etukappale

Ruutupiirros oikea etukappale



Ruutupiirros hihat



- = oikea s, neulo s nurjalla nurin
- = ota langankierto puikolle
- ▣ = neulo 2 s oikein yhteen
- ▤ = nosta 1 s neulomatta, neulo 1 s ja vedä nostettu s neulotun yli

Copyright: Rowan yarns



Prym Consumer Finland Oy
Huhtimontie 6 B, 04200 Kerava
puh 09-274871

www.prym.fi