



Falkland arm warmers

Alpaca Classic

Kirjoneuleiset rannekkeet

Ympärys n. 22 cm

Lanka: Rowan Alpaca Classic (57% alpaka, 43% puuvilla, 25 g =120 m).

Prym puikot: Pyörö- ja sukkapuikot nro 3-3,5 ja 4 tai käsialan mukaan.

Tiheys: 27 s ja 29 krs sileää neuletta kirjoneuleena paksummilla puikoilla = 10 cm.

Mallineuleet: *Joustinneule:* 2 o, 2 n. *Sileä neule:* neulo suljettuna neuleena kaikki krs:t oikein. Tee kuviot kirjoneuleena ruutupiirroksen ja ohjeen mukaan.

Langan menekki

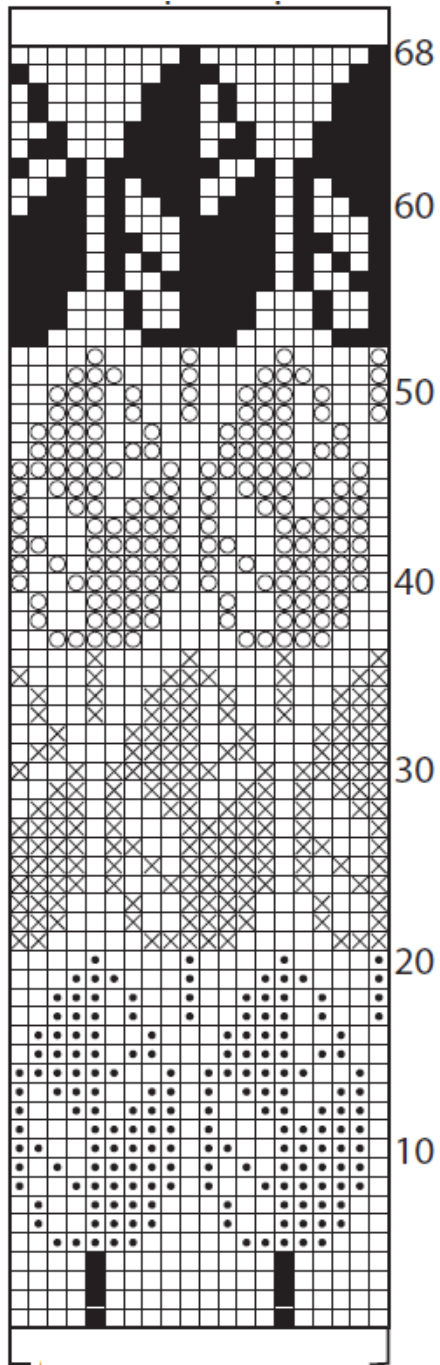
Rowan Alpaca Classic -lankaa

vaaleanharmaata (101)	25	g
punaista (121)	25	g
keltaista (112)	25	g
tummanvihreää (110)	25	g
kuparinpunaista (119)	25	g

Tee näin Luo vaaleanharmaalla langalla 60 s ja jaa s:t 3:lle ohuemmalle sukkapuikolle. Aloita sitten suljettuna neuleena 2-värinen joustinneule siten, että neulat oikeat s:t vaaleanharmaalla ja nurjat s:t vihreällä langalla. Kun olet neulonut näin 10 krs, vaihda työhön paksummat puikot ja aloita kuviot kirjoneuleena ruutupiirroksen mukaan, toista 20 s:n mallikertaa 3 kertaa. Kun olet tehnyt piirroksen valmiiksi (=68 krs), vaihda työhön ohuemmat puikot ja neulo vielä 2-väristä joustinneuletta 10 krs kuten alussa. Päätä s:t joustetta neuloen vaaleanharmaalla langalla. Neulo toinen samanlainen kappale.

Viimeistely Levitä kappaleet alustalle mittoihinsa, kostuta sumuttamalla nurjalta puolelta ja anna kuivua.

20 s:n mallikerta toistuu



- A = vaaleanharmaa s
- ◻ B = punainen s
- ⊗ C = keltainen s
- ◻ D = tummanvihreä s
- E = kuparinpunainen s



lopetä

aloita

Copyright: Rowan yarns



Prym Consumer Finland Oy
Huhtimontie 6 B, 04200 Kerava
puh 09-274871
www.prym.fi