



Kellie

Alpaca Classic

Naisen kirjoneulekaarrokepusero

XS-S-M-L-XL/XXL

Lanka: Rowan Alpaca Classic (57% alpukka, 43% puuvilla, 25 g =120 m).

Peym puikot: Pyörö- ja sukka puikot nro 3,5 ja 4 tai käsialan mukaan.

Tiheys: 23 s ja 31 krs sileää neuletta ohuemmilla puikoilla sekä 23 s ja 23 krs sileää neuletta kirjoneuleena paksummilla puikoilla = 10 cm.

Mallineuleet: *Joustinneule:* 1 o, 1 n. *Sileä neule:* neulo suljettuna neuleena kaikki krs:t oikein. Tee kuviot kirjoneuleena ruutupiirrosten ja ohjeen mukaan.

Koko	XS	S	M	L	XL/XXL	
Valmiin neuleen mitat						
vartalon ympärys	86	96	106	116	128	cm
kokopituus n.	56	58	60	62	64	cm
hihan sisäpituus	45	45	46	46	46	cm
Langan menekki						
Rowan Alpaca Classic -lankaa						
kuparinpunaista (119)	350	350	400	400	450	g
valkoista (115) 1	50	150	150	200	200	g
tummanpunaista (122)	150	150	200	200	200	g
vaaleaa roosaa (130)	100	150	150	150	200	g

Aloita pääntieltä Luo valkoisella langalla ohuemmille sukka puikoille 138-138-148-148-156 s ja neulo suljettuna neuleena joustinneuletta näin: *1 s o valkoisella langalla ja 1 s n kuparinpunaishella langalla*, toista *-*. Kun olet neulonut joustinneuletta 5 krs, vaihda työhön paksummat puikot ja neulo **1.krs** valkoisella oikein.

Vain koot XS ja XL/XXL: 2.krs: neulo valkoisella 6-7 o, *lisää 1 s (=neulo kahden s:n välinen lankalenkki kiertäen oikein), neulo 3 o, lisää 1 s, neulo 3 o, lisää 1 s, neulo 2 o*, toista *-* vielä 15-17 kertaa ja neulo 4-5 o =186-210 s.

Vain koot S-L: 2.krs: neulo valkoisella 3-6 o, *lisää 1 s (=neulo kahden s:n välinen lankalenkki kiertäen oikein), neulo 3 o, lisää 1 s, neulo 2 o*, toista *-* vielä 26-27 kertaa ja neulo 0-2 o =192-204 s.

Vain koko M: 2.krs: neulo valkoisella 1 o, lisää 1 s (=neulo kahden s:n välinen lankalenkki kiertäen oikein), *neulo 3 o, lisää 1 s*, toista *-* vielä 47 kertaa ja neulo 2 o, lisää 1 s, neulo 1 o =198 s.

HUOM: Kun sukka puikot käyvät liian lyhyiksi, vaihda työhön pyöröpuikko.

Kaikki koot: Tee nyt sileänä neuleena kuvioraita piirroksen I mukaan eli toista 6 s:n mallikertaa 31-32-33-34-35 kertaa kirjoneuleena. Kun olet neulonut piirroksen valmiiksi (=7 krs), tee **10.krs näin:** neulo kuparinpunaisella 8-1-4-2-0 o, *lisää 1 s, neulo 2 o, lisää 1 s, neulo 2 o, lisää 1 s, neulo 1 o*, toista *-* vielä 33-37-37-39-41 kertaa ja neulo 8-1-4-2-0 o =288-306-312-324-336 s. Tee nyt kirjoneuleena kuviot ruutupiirroksen II mukaan, työhön tulee 48-51-52-54-56 mallikertaa. Kun olet neulonut piirroksen valmiiksi (=27 krs), tee **38.krs näin:** neulo kuparinpunaisella 6-8-11-4-4 o, lisää 1 s, *neulo 12-10-10-9-8 o, lisää 1 s*, toista *-* vielä 22-28-28-34-40 kertaa ja neulo 6-8-11-5-4 o =312-336-342-360-378 s. Tee nyt kirjoneuleena kuviot ruutupiirroksen III mukaan, työhön tulee 52-56-57-60-63 mallikertaa. Kun olet neulonut piirroksen valmiiksi (=6 krs), vaihda työhön ohuemmat puikot ja tee **45.krs näin:** neulo kuparinpunaisella 78-12-4-7-4 o, lisää 1 s, *neulo 156-24-9-15-9 o, lisää 1 s*, toista *-* vielä 0-12-36-22-40 kertaa ja neulo 78-12-5-8-5 o = 314-350-380-384-420 s. Neulo 0-4-7-7-9 krs.

Vain koot M-L-XL/XXL: Seuraava krs: neulo 95-3-7 o, lisää 1 s, *neulo 190-13-14 o, lisää 1 s*, toista *-* vielä 0-28-28 kertaa ja neulo 95-4-7 o =382-414-450 s. Neulo 0-6-8 krs.

Kaikki koot: Jaa nyt työ hihoja varten näin: **Seuraava krs:** neulo 45-51-57-63-69 s (=takakappaleen vasen puoli), luo hihan alapuolta varten 8 s, jätä seuraavat 66-72-76-80-86 s hihaa varten odottamaan, neulo etukappaleen 91-103-115-127-139 s, luo hihan alapuolta varten 8 s, jätä seuraavat 66-72-76-80-86 s hihaa varten odottamaan ja neulo takakappaleen oikean puolen 46-52-58-64-70 s =198-222-246-270-294 s.

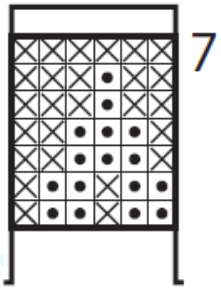
Puseron alaosa Jatka sileää neuletta suljettuna neuleena ja laita merkit hihojen alapuolen keskelle sivuja varten. Kun olet neulonut 7-10-12-12-15 krs, aloita sivukavennukset. Eli neulo kunnes ennen sivumerkkejä on jäljellä 3 s, tee ylivetokavennus (=nosta 1 s neulomatta, neulo 1 o ja vedä nostettu s neulotun yli), neulo 2 o ja 2 s o yhteen. Työstä kapenee 4 s. Toista tällaiset kavennukset molemmissa sivuissa joka 8. krs vielä 2 kertaa ja sitten joka 10. krs 2 kertaa =178-202-226-250-274 s. Neulo 7 krs ja aloita sitten lisäykset. Eli lisää merkkien molemmin puolin 2 s:n päässä toisistaan 1 s. Toista tällaiset 4 s:n lisäykset joka 10. krs vielä 2 kertaa ja sitten joka 12. krs 2 kertaa =198-222-246-270-294 s.

Kun alaosan korkeus on 32-33-33-33-34 cm, vaihda työhön paksumpi pyöröpuikko ja neulo tummanpunaisella langalla 1 krs oikein. Tee sitten kuvioraita piirroksen III mukaan kirjoneuleena, työhön tulee 33-37-41-45-49 mallikertaa. Kun olet tehnyt piirroksen valmiiksi (=6 krs), vaihda työhön ohuempi pyöröpuikko ja neulo valkoisella 1 krs oikein. Neulo vielä 2-väristä joustinneuletta 5 krs kuten pääntien reunaan. Päätä s:t valkoisella langalla joustinneuletta neuloen.

Hihat Neulo ohuemmilla sukka- tai puikolla kuparinvärisellä langalla näin: **1.krs:** aloita hihan alapuolen keskeltä ja poimi luoduista s:ista 4 s, neulo odottamassa olevat s:t ja poimi lopuistakin 4 s:ista 4 s =74-80-84-88-94 s. Laita krs:n rajakohtaan merkki ja aloita suljettuna neuleena sileä neule. Kun olet neulonut sileää 6-6-7-7-7 krs, aloita kavennukset. Eli neulo merkin jälkeen 1 s, 2 s o yhteen, neulo oikein kunnes ennen merkkiä on toisella puolella jäljellä 3 s, tee ylivetokavennus ja neulo 1 o. Toista tällaiset kavennukset joka 8.-6.-8.-6.-6. krs kunnes työssä on 68-74-60-76-58 s. Toista vielä kavennuksia joka 10.-8.-10.-8.-8 krs kunnes työssä on jäljellä 48-48-54-54-54 s. Kun hihan pituus on 40-40-41-41-41 cm, vaihda työhön paksummat puikot ja neulo tummanpunaisella langalla 1 krs oikein. Tee sitten kuvioraita piirroksen III mukaan kirjoneuleena, työhön tulee 8-8-9-9-9 mallikertaa. Kun olet tehnyt piirroksen valmiiksi (=6 krs), vaihda työhön ohuempi pyöröpuikko ja neulo valkoisella 2 krs oikein, muuta samalla s-luvuksi 48-50-52-52-56 s. Neulo vielä 2-väristä joustinneuletta 5 krs kuten pääntien reunaan. Päätä s:t valkoisella langalla joustinneuletta neuloen. Tee toinen hiha samoin.

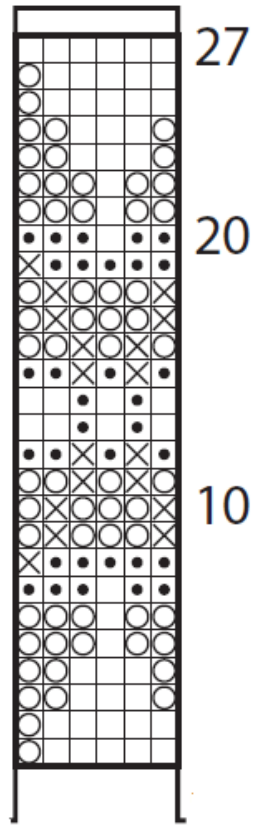
Viimeistely Levitä kappaleet alustalle mittoihinsa, kostuta sumuttamalla nurjalta puolelta ja anna kuivua.

Ruutupiirros I



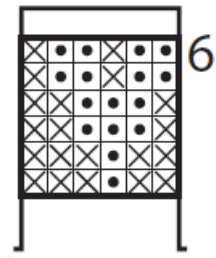
6 s:n
mallikerta toistuu

Ruutupiirros II



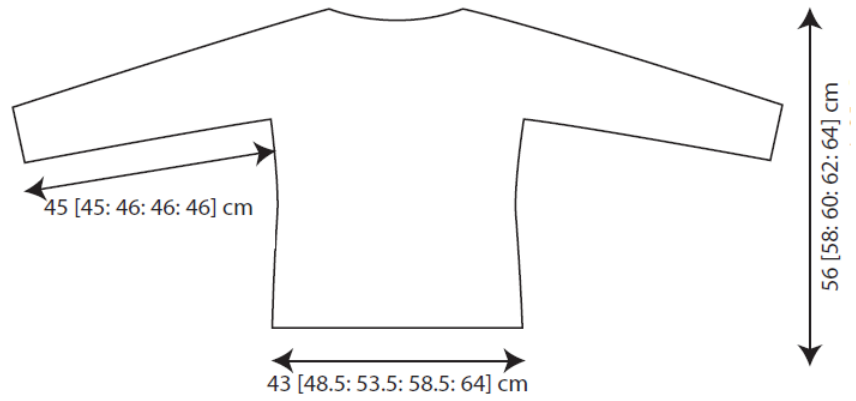
6 s:n mallikerta toistuu

Ruutupiirros III



6 s:n
mallikerta toistuu

- = kuparinpunainen s
- = valkoinen s
- ⊗ = tummanpunainen s
- ◻ = vaalea roosa s



Copyright: Rowan yarns



Prym Consumer Finland Oy
 Huhtimontie 6 B, 04200 Kerava
 puh 09-274871
www.prym.fi